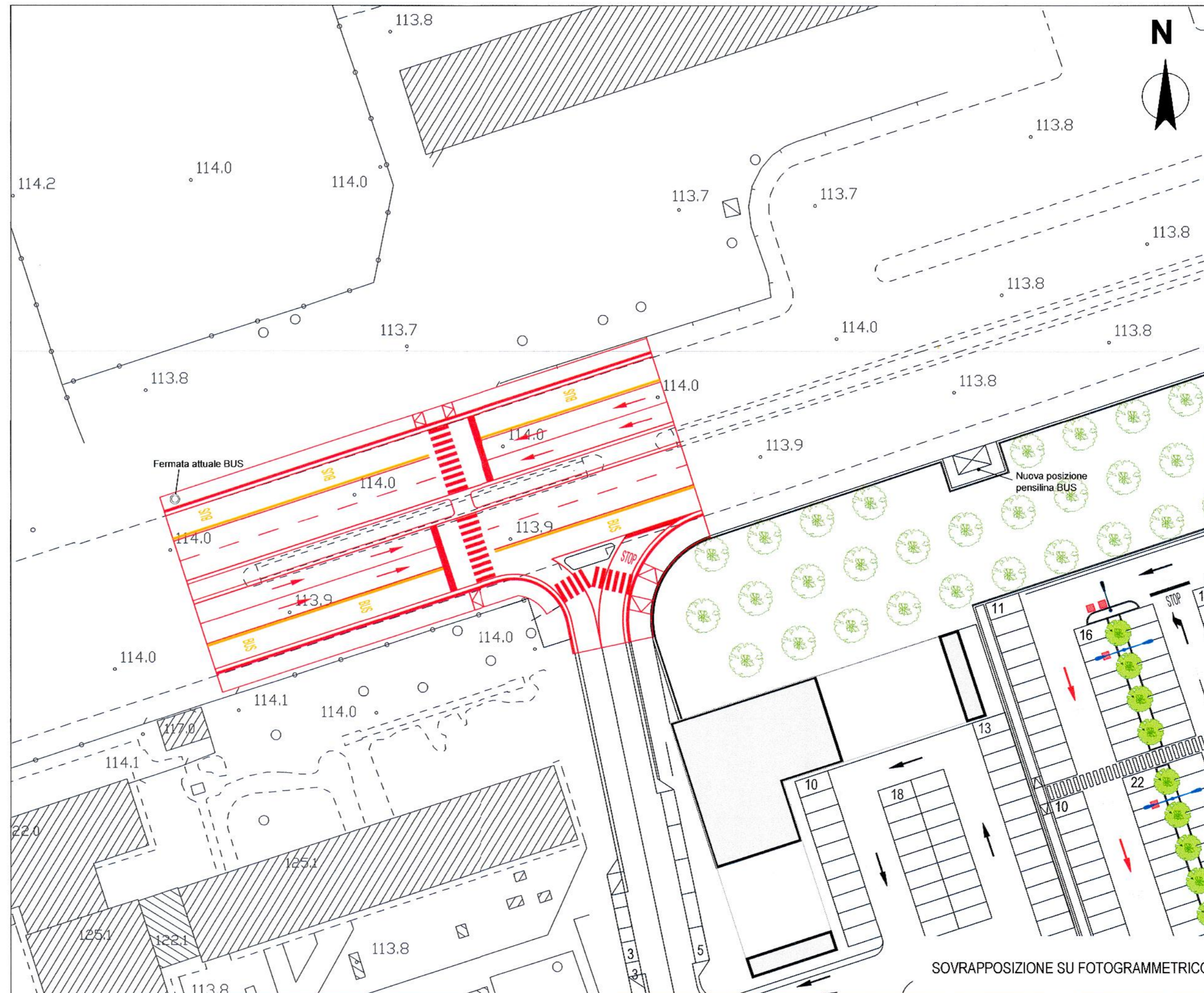
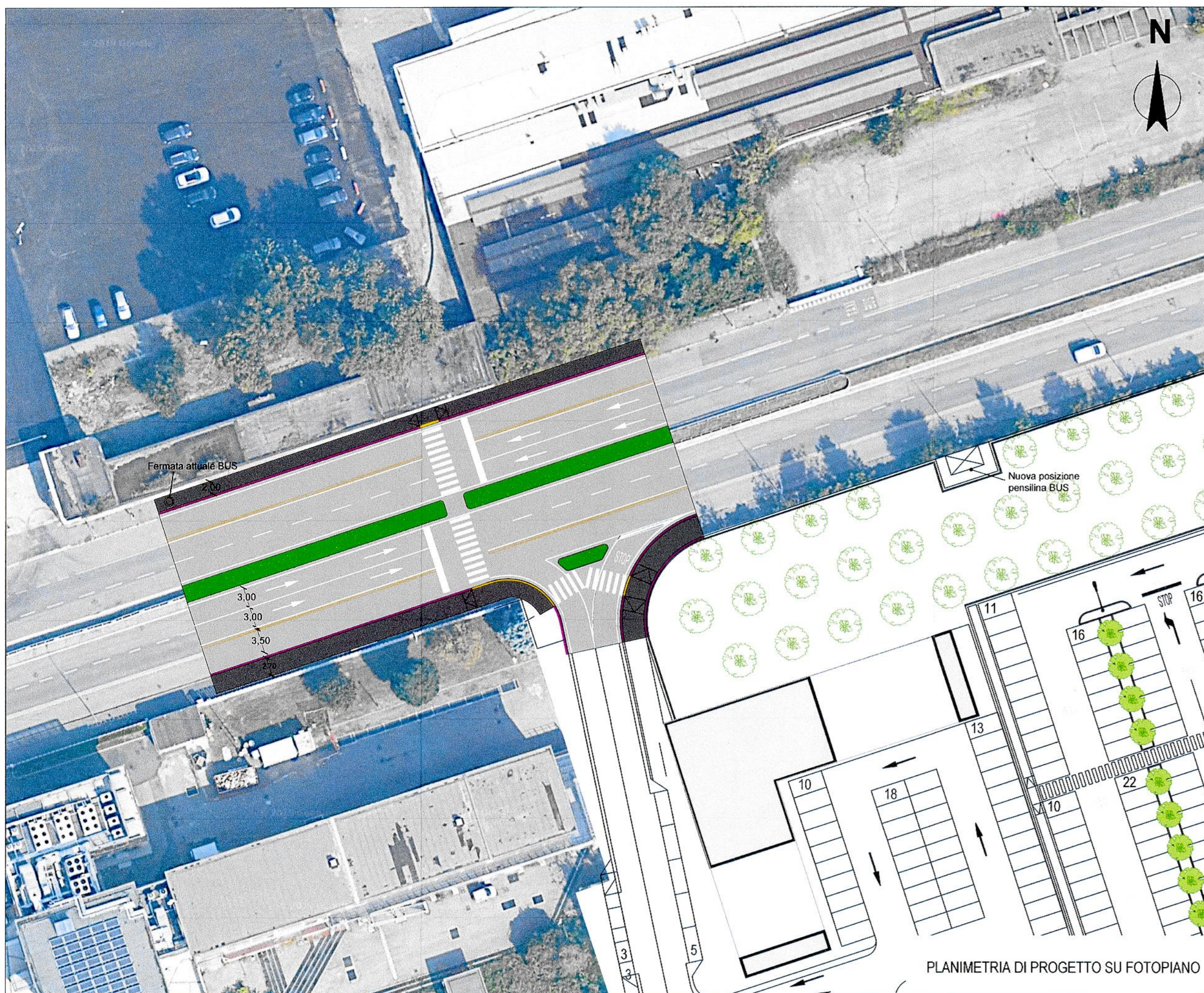


- LEGENDA
- Pavimentazioni in conglomerato bituminoso
 - Marciapiedi
 - Aree a verde
 - Cordolo 12/15x25
 - Cordolo sormontabile
 - Elementi di progetto



Area sita in:
Comune di MILANO
 Rubattino 84

Comune di Milano
 DIR. URBANISTICA
 CERRI MARCO
 PG 0492332 / 2019
 Del 31/10/2019 14:51:36
 A. ATTANIO UFF. ESTERNO

COMMITTENTE:
DEA CAPITAL REAL ESTATE SGR
 FondoClubDeal
 Via Mercadante 18 - 00198 Roma
 DEA CAPITAL REAL ESTATE SGR S.p.A.
 Arch. Marco Cerri

PROGETTO:
ARCHIMI_studio
 Archimi Studio S.r.l.
 via Filippo Corridoni, 41
 20122, Milano, ITALIA (I)
 Web: www.archimi.it
 Mail: archimi@archimi.it
 Tel: +39 02 5595590
 Fax: +39 02 55945359

COLLABORATORE:
 TRM Civil Design
 TRM Design
 TRM Engineering
 Montana
 inPRO
 Alpina

PROGRAMMA INTEGRATO DI INTERVENTO

PROPOSTA ATTRAVERSAMENTO PEDONALE VIA RUBATTINO

Elaborato inserito a seguito di accoglimento di modifiche d'ufficio

COPIA SETTO

IL DIRETTORE DI AREA
 Arch. Marco Cerri

REV. N.	DATA	DESCRIZIONE	DIS.	APPROVATO

Data: Ottobre 2019