

COMMITTENTE



arexpo

COMUNE DI MILANO
DIREZIONE URBANISTICA
Area Pianificazione Tematica e
Valorizzazione Aree

Arexpo S.p.A.
Sede legale ed uffici: via Cristina Belgioioso 171 - 20157
codice fiscale/partita IVA: 07468440966
www.arexpo.it

LEGALE RAPPRESENTANTE:
Dott. Marco Carabelli
Arexpo S.p.A.

Comune di Milano
DIR. URBANISTICA
AREXPO S.P.A.
PG 0430755 / 2019
Del 30/09/2019 11:23:38

A: A. PIANIFICAZIONE
TEMATICA E

PROGETTISTA:
Arch. Daniela De Pascalis

[Signature]
architetto
11214

ALLEGATO ALLA PROPOSTA DI DELIBERAZIONE
N. 3007 DEL 30/09/2019
COMPOSTO DA PAG. 13

Il Direttore di Area
Arch. Giancarlo Tancredi

IN COLLABORAZIONE CON



LendLease
sede legale ed uffici:
Via della Moscova 3, 20121, Milano
www.lendlease.com/it/

lendlease S.r.l.
Via della Moscova, 3
20121 Milano
C.F./P.IVA 13183270159

LAND

LAND Italia S.r.l.

Via Varese 16, 20121, Milano
www.landsrl.com

☐ **Systematica**

Systematica S.r.l.

Via Lovanio 8, 20121 Milano
www.systematica.net

**CARLO
RATTI
ASSOCIATI®**

Carlo Ratti Associati S.r.l.

C.so Quintino Sella 26, 10131 Torino
www.carloratti.com

PROGRAMMA INTEGRATO DI INTERVENTO – PROPOSTA DEFINITIVA

MIND – PROGETTO DI RIGENERAZIONE PER UNO SVILUPPO URBANO SOSTENIBILE

TITOLO ELABORATO: QUADRO ECONOMICO DI SINTESI DEI VALORI DELLE OPERE DI
URBANIZZAZIONE PRIMARIA E SECONDARIA ESISTENTI

NUMERO ELABORATO: DOC 4.C REV 01

DATA: settembre 2019



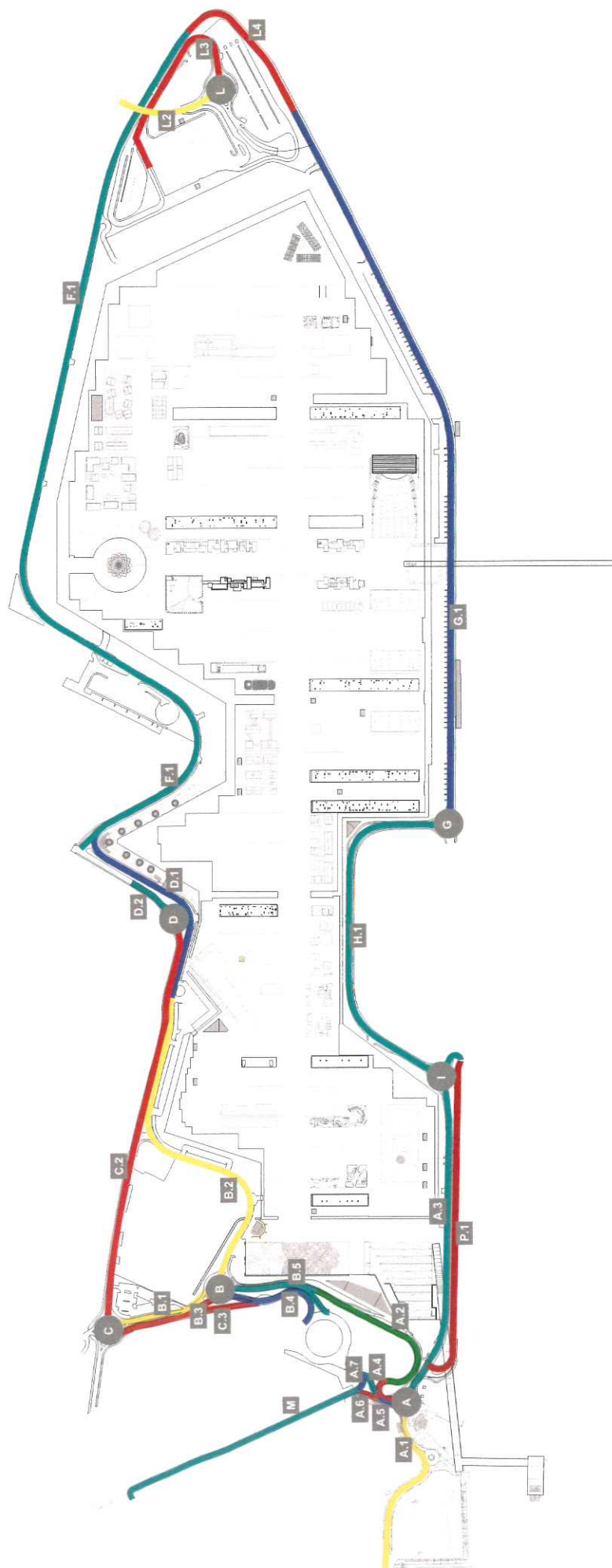
PROGRAMMA INTEGRATO DI INTERVENTO RIQUALIFICAZIONE DELL'AREA UTILIZZATA PER L'ESPOSIZIONE UNIVERSALE 2015 - PROPOSTA DEFINITIVA CC - Quadro economico di sintesi dei valori delle opere di infrastrutturazione primaria e secondaria esistenti STIMA DEL COSTO DI REALIZZAZIONE DELLE OPERE DI INFRASTRUTTURAZIONE PER IL SITO EXPO 2015																
ID	OPERA	DESCRIZIONE OPERA	OPERE INTERESSATE	TIPO DI APPALTO EXPO 2015 S.p.A.	APPALTATORE	OPERE €	ONERI SICUREZZA %	ONERI SICUREZZA €	VALORE TOTALE €	DATA DOCUZIONE DI COLLAUDO	COLLAUDO	VALORE OPERA STATO DI FATTO €	ONERI SICUREZZA %	ONERI SICUREZZA €	VALORE TOTALE €	AREE
OPERE IN CESSIONE																
3a	Nuova viabilità perimetrale - pacchetto stradale	Realizzazione viabilità perimetrale e deviazioni completamento di marciapiedi completamento di marciapiedi completamento di marciapiedi	Realizzazione viabilità perimetrale e deviazioni completamento di marciapiedi completamento di marciapiedi completamento di marciapiedi	RESOLUZIONE INTERFERENZE (compensazione marciapiedi)	C.M.C. di Ravenna Soc. Coop.	17.198.551,60	3%	515.955,55	17.714.508,15	SI 2019	SI	17.198.551,60	3%	515.955,55	17.714.508,15	MILANO RHO
3b	Nuova viabilità perimetrale - sottoservizi	Realizzazione viabilità perimetrale e deviazioni completamento di marciapiedi completamento di marciapiedi completamento di marciapiedi	Realizzazione viabilità perimetrale e deviazioni completamento di marciapiedi completamento di marciapiedi completamento di marciapiedi	RESOLUZIONE INTERFERENZE (compensazione marciapiedi)	C.M.C. di Ravenna Soc. Coop.	14.763.627,99	4%	590.545,12	15.354.173,11	SI 2019	SI	14.763.627,99	4%	590.545,12	15.354.173,11	MILANO RHO
3c	Nuova viabilità perimetrale - illuminazione pubblica	Realizzazione nuovo impianto illuminazione pubblica	Realizzazione nuovo impianto illuminazione pubblica	Realizzazione nuovo impianto illuminazione pubblica	Enel Sole	1.200.000,00	0%	-	1.200.000,00	SI 2019	SI	1.200.000,00	0%	-	1.200.000,00	MILANO RHO
5	Verde di arredo stradale - viabilità perimetrale e dei parcheggi	Realizzazione verde di arredo stradale (lato perimetrale e lato parcheggi)	Realizzazione verde di arredo stradale (lato perimetrale e lato parcheggi)	Realizzazione verde di arredo stradale (lato perimetrale e lato parcheggi)	C.M.C. di Ravenna Soc. Coop.	9.615.507,68	2%	192.310,15	9.807.817,83	SI 2019	SI	9.615.507,68	2%	192.310,15	9.807.817,83	MILANO RHO
4	Parcheggi pubblici perimetrali	Realizzazione parcheggio pubblico e parcheggio perimetrale completamento di marciapiedi completamento di marciapiedi completamento di marciapiedi	Realizzazione parcheggio pubblico e parcheggio perimetrale completamento di marciapiedi completamento di marciapiedi completamento di marciapiedi	Realizzazione parcheggio pubblico e parcheggio perimetrale completamento di marciapiedi completamento di marciapiedi completamento di marciapiedi	C.M.C. di Ravenna Soc. Coop.	5.647.444,65	3%	164.488,68	5.811.933,33	SI 2019	SI	5.647.444,65	3%	164.488,68	5.811.933,33	MILANO RHO
6a	Accesso ovest: livello interrato accesso alla stazione RFI	Realizzazione parcheggio pubblico e parcheggio perimetrale completamento di marciapiedi completamento di marciapiedi completamento di marciapiedi	Realizzazione parcheggio pubblico e parcheggio perimetrale completamento di marciapiedi completamento di marciapiedi completamento di marciapiedi	Realizzazione parcheggio pubblico e parcheggio perimetrale completamento di marciapiedi completamento di marciapiedi completamento di marciapiedi	C.M.C. di Ravenna Soc. Coop.	15.617.833,07	5%	780.891,15	16.398.724,22	SI 2019	SI	15.617.833,07	5%	780.891,15	16.398.724,22	RHO
7	Spazi verdi perimetrali di arredo stradale	Realizzazione verde di arredo stradale (lato perimetrale e lato parcheggi)	Realizzazione verde di arredo stradale (lato perimetrale e lato parcheggi)	Realizzazione verde di arredo stradale (lato perimetrale e lato parcheggi)	RTI Impresa di Costruzioni Ing. E. Mantovani S.p.A.	2.417.587,19	2%	48.351,74	2.465.938,93	SI 2019	SI	2.417.587,19	2%	48.351,74	2.465.938,93	MILANO RHO
7a	Spazi verdi perimetrali di arredo stradale	Realizzazione verde di arredo stradale (lato perimetrale e lato parcheggi)	Realizzazione verde di arredo stradale (lato perimetrale e lato parcheggi)	Realizzazione verde di arredo stradale (lato perimetrale e lato parcheggi)	RTI Impresa di Costruzioni Ing. E. Mantovani S.p.A.	1.694.909,72	2%	33.898,19	1.728.807,92	SI 2019	SI	1.694.909,72	2%	33.898,19	1.728.807,92	MILANO RHO
9	Collina Mediterranea	Realizzazione verde di arredo stradale (lato perimetrale e lato parcheggi)	Realizzazione verde di arredo stradale (lato perimetrale e lato parcheggi)	Realizzazione verde di arredo stradale (lato perimetrale e lato parcheggi)	RTI Impresa di Costruzioni Ing. E. Mantovani S.p.A.	5.200.803,09	3%	156.024,09	5.356.827,18	SI 2019	SI	5.200.803,09	3%	156.024,09	5.356.827,18	MILANO RHO
11a	MIR - A - Passarella pedonale (ex PEF) in casellone al Comune di Rho di connessione Rho- Mind	Realizzazione verde di arredo stradale (lato perimetrale e lato parcheggi)	Realizzazione verde di arredo stradale (lato perimetrale e lato parcheggi)	Realizzazione verde di arredo stradale (lato perimetrale e lato parcheggi)	RTI Colletti Lavori S.p.A.	8.969.631,16	5%	448.481,56	9.418.112,72	SI 2018	SI	8.969.631,16	5%	448.481,56	9.418.112,72	RHO
11b	MIR - B - Passarella pedonale (ex PEF) di connessione Rho/Fiera (casellone condizionata alla connessione funzionale alla fiera)	Realizzazione verde di arredo stradale (lato perimetrale e lato parcheggi)	Realizzazione verde di arredo stradale (lato perimetrale e lato parcheggi)	Realizzazione verde di arredo stradale (lato perimetrale e lato parcheggi)	RTI Impresa di Costruzioni Ing. E. Mantovani S.p.A.	346.942,07	5%	6.938,84	353.880,91	SI 2019	SI	346.942,07	5%	6.938,84	353.880,91	RHO
11b	MIR - B - Passarella pedonale (ex PEF) di connessione Rho/Fiera (casellone condizionata alla connessione funzionale alla fiera)	Realizzazione verde di arredo stradale (lato perimetrale e lato parcheggi)	Realizzazione verde di arredo stradale (lato perimetrale e lato parcheggi)	Realizzazione verde di arredo stradale (lato perimetrale e lato parcheggi)	RTI Impresa di Costruzioni Ing. E. Mantovani S.p.A.	6.168.571,94	5%	308.448,80	6.477.020,74	SI 2018	SI	6.168.571,94	5%	308.448,80	6.477.020,74	RHO
12	MIC - Passarella Mind- Cascina Merlata (ex PEM)	Realizzazione verde di arredo stradale (lato perimetrale e lato parcheggi)	Realizzazione verde di arredo stradale (lato perimetrale e lato parcheggi)	Realizzazione verde di arredo stradale (lato perimetrale e lato parcheggi)	RTI Impresa di Costruzioni Ing. E. Mantovani S.p.A.	1.094.473,17	5%	554.723,66	11.649.196,83	SI 2018	SI	1.094.473,17	5%	554.723,66	11.649.196,83	MILANO RHO
13	Cascina Trulza (valore manufatti ristrutturati)	Realizzazione verde di arredo stradale (lato perimetrale e lato parcheggi)	Realizzazione verde di arredo stradale (lato perimetrale e lato parcheggi)	Realizzazione verde di arredo stradale (lato perimetrale e lato parcheggi)	Tombi Dottori S.p.A.	12.000.000,00	0%	-	12.000.000,00	SI 2018	SI	12.000.000,00	0%	-	12.000.000,00	MILANO RHO
18	Ponti	Realizzazione verde di arredo stradale (lato perimetrale e lato parcheggi)	Realizzazione verde di arredo stradale (lato perimetrale e lato parcheggi)	Realizzazione verde di arredo stradale (lato perimetrale e lato parcheggi)	RTI Impresa di Costruzioni Ing. E. Mantovani S.p.A.	2.717.776,84	5%	135.888,84	2.853.665,68	SI 2019	SI	2.717.776,84	5%	135.888,84	2.853.665,68	MILANO RHO
20	Percorso lungocanal combia	Realizzazione verde di arredo stradale (lato perimetrale e lato parcheggi)	Realizzazione verde di arredo stradale (lato perimetrale e lato parcheggi)	Realizzazione verde di arredo stradale (lato perimetrale e lato parcheggi)	RTI Impresa di Costruzioni Ing. E. Mantovani S.p.A.	9.888.717,28	3%	296.661,52	10.185.378,80	SI 2019	SI	9.888.717,28	3%	296.661,52	10.185.378,80	MILANO RHO
						€ 128.440.270,76	€ 4.207.110,00	€ 129.727.380,76	€ 17.720.203,70	€ 107.118.909,87	€ 1.448.390,50	€ 111.569.899,37	€ 1.448.390,50	€ 111.569.899,37		



OPERE URBANIZZAZIONE APPALTO RISOLUZIONE INTERFERENZE - RIEPILOGO

3a_VIABILITA' PERIMETRALE + PONTE BELGIOIOSO - PACCHETTO STRADALE	17.198.551,60
3B_VIABILITA' PERIMETRALE - SOTTOSERVIZI	14.763.627,99
4_PARCHEGGIO ACCESSO EST	4.538.865,47
4_PARCHEGGI PERIMETRALI al netto del Parcheggio Asse F.1	944.090,50
5_VERDE DI ARREDO STRADALE	9.615.507,68
6a_ACCESSO OVEST	15.617.823,07

Planimetria con indicazioni assi e rotonde



3a_VIABILITA' PERIMETRALE + PONTE BELGIOIOSO - PACCHETTO STRADALE

WAE03 - Opere stradali + WAE06 - COMPLEMENTAMENTI + Prolungamento ponte Belgioioso		Pag. RIF. C.M.E.	PARCHEGGI (Importi)	Viabilità ESCLUSIONI Assi M e A.1 (Importi)	Prolungamento Ponte Belgioioso	Viabilità - Altri Importi
WAE03 - Opere stradali (ESCLUSO PARCHEGGIO EST)						
04 - asse F.1	2.567.409,57		233.069,73			
32 - Movimenti terra e demolizioni	902.448,23	1 + 6	78.331,31			
09 - Demolizioni e rimozioni	317.872,47					
39 - Sterri / riporti / rilevati	584.575,76					
51 - Viabilità	1.664.961,34	60 + 70	154.738,42			
08 - Opere complementari e segnaletica verticale	10.782,12					
10 - Drenaggi	609.116,16					
25 - Formazione marciapiedi	572.642,94					
28 - Pavimentazioni (escl. usura)	472.420,12					
05 - rot G / assi G.1-L.4	3.664.102,41		415.194,13			
32 - Movimenti terra e demolizioni	1.229.296,91	70 + 76	126.685,02			
09 - Demolizioni e rimozioni	101.563,82					
40 - Sterri / riporti / rilevati	1.127.733,09					
51 - Viabilità	2.434.805,50	157 + 173	288.509,11			
08 - Opere complementari e segnaletica verticale	18.518,49					
10 - Drenaggi	1.074.126,13					
25 - Formazione marciapiedi	712.256,06					
28 - Pavimentazioni (escl. usura)	629.904,82					
06 - rot B C / assi B.1 B.3 B.4 B.5 C.3	1.250.660,10		152.122,96			
32 - Movimenti terra e demolizioni	550.910,44	173 + 179	47.685,25			
09 - Demolizioni e rimozioni	396.206,93					
40 - Sterri / riporti / rilevati	154.703,51					
51 - Viabilità	699.749,66	182 + 191	104.437,71			
08 - Opere complementari e segnaletica verticale	15.534,16					
10 - Drenaggi	116.950,88					
25 - Formazione marciapiedi	262.139,99					
28 - Pavimentazioni (escl. usura)	305.124,63					
07 - rot L / asse L.3	323.443,12					
32 - Movimenti terra e demolizioni	82.077,56	191 + 193				
09 - Demolizioni e rimozioni	7.166,30					
40 - Sterri / riporti / rilevati	74.911,26					
51 - Viabilità	241.365,56	198 + 202				
08 - Opere complementari e segnaletica verticale	3.341,64					
10 - Drenaggi	21.996,37					
25 - Formazione marciapiedi	118.459,31					
28 - Pavimentazioni (escl. usura)	97.568,24					
08 - assi L.1 L.2	294.849,60					
32 - Movimenti terra e demolizioni	70.582,17	202 + 205				
09 - Demolizioni e rimozioni	15.852,21					
40 - Sterri / riporti / rilevati	54.729,96					
51 - Viabilità	224.267,43	206 + 210				
08 - Opere complementari e segnaletica verticale	4.330,16					
10 - Drenaggi	21.498,91					
25 - Formazione marciapiedi	128.012,20					
28 - Pavimentazioni (escl. usura)	70.426,16					
10 - asse A.2	381.050,50					
32 - Movimenti terra e demolizioni	135.412,97	232 + 236				
09 - Demolizioni e rimozioni	95.607,68					
40 - Sterri / riporti / rilevati	39.805,29					
51 - Viabilità	245.637,53	241 + 245				
08 - Opere complementari e segnaletica verticale	2.649,11					
10 - Drenaggi	33.038,81					
25 - Formazione marciapiedi	140.806,24					
28 - Pavimentazioni (escl. usura)	69.143,37					
11 - assi B.2 D.1	1.350.112,29					
32 - Movimenti terra e demolizioni	544.051,92	245 + 250				
09 - Demolizioni e rimozioni	300.251,12					
40 - Sterri / riporti / rilevati	243.800,80					
51 - Viabilità	806.060,37	273 + 278				
08 - Opere complementari e segnaletica verticale	9.643,40					
10 - Drenaggi	245.428,62					
25 - Formazione marciapiedi	328.969,27					
28 - Pavimentazioni (escl. usura)	222.019,08					
12 - rot D / assi C.1 C.2 D.2	1.203.427,13					
32 - Movimenti terra e demolizioni	612.003,40	278 + 281				
09 - Demolizioni e rimozioni	86.054,13					
40 - Sterri / riporti / rilevati	525.949,27					
51 - Viabilità	591.423,73	284 + 287				
08 - Opere complementari e segnaletica verticale	13.602,52					
10 - Drenaggi	48.687,74					
25 - Formazione marciapiedi	333.124,69					
28 - Pavimentazioni (escl. usura)	196.008,78					
13 - rot I / asse H1 ed opere area Poste	3.778.948,64					
32 - Movimenti terra e demolizioni	1.095.874,34	287 + 292				
09 - Demolizioni e rimozioni	465.415,68					
40 - Sterri / riporti / rilevati	630.458,66					
51 - Viabilità	2.683.074,30	314 + 327				
08 - Opere complementari e segnaletica verticale	1.459.015,17					
10 - Drenaggi	271.442,12					
25 - Formazione marciapiedi	254.268,99					
26 - Opere minori	347.106,19					
28 - Pavimentazioni (escl. usura)	351.241,83					
14 - assi A.3 P.1	860.411,14					
32 - Movimenti terra e demolizioni	168.821,12	327 + 330				

09 - Demolizioni e rimozioni	47.921,52				
40 - Sterri / riporti / rilevati	120.899,60				
51 - Viabilità	691.590,02	352 ÷ 359			
08 - Opere complementari e segnaletica verticale	9.302,53				
10 - Drenaggi	172.527,68				
25 - Formazione marciapiedi	281.427,92				
28 - Pavimentazioni (escl. usura)	228.331,89				
15 - rot A / assi A.4 A.5 A.6 A.7	272.342,93				
32 - Movimenti terra e demolizioni	106.348,66	359 ÷ 362			
09 - Demolizioni e rimozioni	42.488,98				
40 - Sterri / riporti / rilevati	63.859,68				
51 - Viabilità	165.994,27	363 ÷ 367			
08 - Opere complementari e segnaletica verticale	12.677,48				
10 - Drenaggi	13.292,45				
25 - Formazione marciapiedi	84.241,95				
28 - Pavimentazioni (escl. usura)	55.782,39				
16 - asse M	1.272.235,08	378		1.272.235,08	
17 - asse A.1	923.672,73	378+ 384		923.672,73	
WAE06 - Completamenti					
27 - Strato di usura	1.296.859,14	522 ÷ 525	428.410,39		
52 - zona 1 : asse F.1	157.769,62		51.636,98		
53 - zona 2 : rot G / asse G.1	187.161,78		96.276,91		
54 - zona 3 : rot L / assi L.1 L.2 L.3 / parcheggi est	324.746,20		245.645,12		
55 - zona 4 : rot B / assi A.2 B.1 B.3 B.4 B.5 C.3	124.686,65		34.851,38		
56 - zona 5 : rot C D / assi B.2 C.1 C.2 D. 1 D.2	139.497,96				
57 - zona 6 : assi A.3 P.1	76.195,48				
58 - zona 7 : rot I / asse H1 ed opere area Poste	242.968,80				
59 - zona 8 : rot A / assi A.4 A.5 A.6 A.7	18.438,04				
60 - zona 9 : asse M	5.511,09			5.511,09	
61 - zona 10 : asse A.1	19.883,52			19.883,52	
28 - Segnaletica orizzontale	161.491,44	525 ÷ 530			
52 - zona 1 : asse F.1	8.762,34				
53 - zona 2 : rot G / asse G.1	12.196,96				
54 - zona 3 : rot L / assi L.1 L.2 L.3 / parcheggi est	18.958,26				
55 - zona 4 : rot B / assi A.2 B.1 B.3 B.4 B.5 C.3	6.920,83				
56 - zona 5 : rot C D / assi B.2 C.1 C.2 D. 1 D.2	8.317,99				
57 - zona 6 : assi A.3 P.1	5.930,28				
58 - zona 7 : rot I / asse H1 ed opere area Poste	35.858,43				
59 - zona 8 : rot A / assi A.4 A.5 A.6 A.7	2.132,82				
60 - zona 9 : asse M	60.939,63			60.939,63	
61 - zona 10 : asse A.1	1.473,90			1.473,90	
30 - Bilancio terre e smaltimenti	1.369.353,09	620			1.369.353,09
31 - Maggiorazione per lavorazioni in turni	3.548.816,16	620			3.548.816,16
23 - Prolungamento Ponte Belgioioso		426 ÷ 431			1.110.048,94
TOTALE	25.629.234,01		1.228.797,21	2.283.715,95	1.110.048,94
TOTALE VIABILITA' CON ESCLUSIONI	17.198.551,60				4.918.169,25

3B_VIABILITA' PERIMETRALE SOTTOSERVIZI - Dettagli

WAE03 - Opere stradali (ESCLUSO ASSE M E P EST)		Pagine riferimento C.M.E.	Impianti fognari IANOMI	Impianti fognari MM	Rete acqua potabile	Rete gas	Impianto Illuminaz.	Polifore Terna	Altre Polifore / reti /TLC
04 - asse F.1									
46 - Sottoservizi	5.408.934,02	6 + 60	1.762.482,93	1.052.397,22	745.035,10	33.827,73	99.906,50	15.472,99	1.699.811,55
13 - Impianti fognari IANOMI	1.762.482,93								
14 - Impianti fognari MM SII	1.052.397,22								
30 - Impianto pubblica illuminazione	99.906,50								
31 - Polifore / reti elettriche / tlc	1.715.284,54								
34 - Rete acqua potabile	745.035,10								
36 - Rete Gas	33.827,73								
05 - rot G / assi G.1-L.4									
46 - Sottoservizi	5.419.260,16	76 + 157	1.572.498,66	1.642.284,37	771.320,77	69.710,40	88.409,22	91.141,23	1.183.895,51
13 - Impianti fognari IANOMI	1.572.498,66								
14 - Impianti fognari MM SII	1.642.284,37								
30 - Impianto pubblica illuminazione	88.409,22								
31 - Polifore / reti elettriche / tlc	1.275.036,74								
34 - Rete acqua potabile	771.320,77								
36 - Rete Gas	69.710,40								
06 - rot B C / assi B.1 B.3 B.4 B.5 C.3									
46 - Sottoservizi	188.587,06	179 + 182			52.442,72		65.636,48		70.507,86
30 - Impianto pubblica illuminazione	65.636,48								
31 - Polifore / reti elettriche / tlc	70.507,86								
34 - Rete acqua potabile	52.442,72								
07 - rot L / asse L.3									
46 - Sottoservizi	307.915,61	193 + 198			119.257,28		27.753,13		160.905,20
30 - Impianto pubblica illuminazione	27.753,13								
31 - Polifore / reti elettriche / tlc	160.905,20								
34 - Rete acqua potabile	119.257,28								
08 - assi L.1 L.2									
46 - Sottoservizi	17.460,78	205 + 206			3.421,88		14.038,90		
30 - Impianto pubblica illuminazione	14.038,90								
34 - Rete acqua potabile	3.421,88								
10 - asse A.2									
46 - Sottoservizi	243.474,33	236 + 241			31.950,39		19.386,92	53.172,03	138.964,99
30 - Impianto pubblica illuminazione	19.386,92								
31 - Polifore / reti elettriche / tlc	192.137,02								
34 - Rete acqua potabile	31.950,39								
11 - assi B.2 D.1									
46 - Sottoservizi	2.697.147,81	250 + 273		702.552,94	637.496,40	30.982,41	51.772,28		1.274.343,78
14 - Impianti fognari MM SII	702.552,94								
30 - Impianto pubblica illuminazione	51.772,28								
31 - Polifore / reti elettriche / tlc	1.274.343,78								
34 - Rete acqua potabile	637.496,40								
36 - Rete Gas	30.982,41								
12 - rot D / assi C.1 C.2 D.2									
46 - Sottoservizi	96.086,76	281 + 284			26.936,42	15.649,27	53.501,07		
30 - Impianto pubblica illuminazione	53.501,07								
34 - Rete acqua potabile	26.936,42								
36 - Rete Gas	15.649,27								
13 - rot I / asse H1 ed opere area Poste									
46 - Sottoservizi	2.954.792,05	292 + 314	650.942,68	473.563,88	411.773,01		45.342,62	107.620,41	1.265.549,45
13 - Impianti fognari IANOMI	650.942,68								
14 - Impianti fognari MM SII	473.563,88								
30 - Impianto pubblica illuminazione	45.342,62								
31 - Polifore / reti elettriche / tlc	1.373.169,86								
34 - Rete acqua potabile	411.773,01								
14 - assi A.3 P.1									
46 - Sottoservizi	1.921.624,46	330 + 352	613.176,67	254.773,63	133.040,58		67.655,06	73.121,82	779.856,70
13 - Impianti fognari IANOMI	613.176,67								
14 - Impianti fognari MM SII	254.773,63								
30 - Impianto pubblica illuminazione	67.655,06								
31 - Polifore / reti elettriche / tlc	852.978,52								
34 - Rete acqua potabile	133.040,58								
15 - rot A / assi A.4 A.5 A.6 A.7									
46 - Sottoservizi	107.445,89	362 + 363			88.673,05		18.772,84		
30 - Impianto pubblica illuminazione	18.772,84								
34 - Rete acqua potabile	88.673,05								
TOTALI			4.599.100,94	4.125.572,04	3.021.347,60	150.169,81	552.175,02	340.528,48	6.573.835,04
TOTALE ESCLUSO IANOMI E POLIFORE TERNA									14.423.099,51

4_PARCHEGGI PERIMETRALI

WAE03 - Opere stradali + WAE06 - COMPLETAMENTI		Pagine riferimento C.M.E.
WAE03 - Opere stradali (ESCLUSO ASSE M E PARCHEGGIO EST)		
04 - asse F.1	233.069,73	
32 - Movimenti terra e demolizioni	78.331,31	1 ÷ 6
09 - Demolizioni e rimozioni		
39 - Sterri / riporti / rilevati	78.331,31	
Scavo	9.540,92	4
Reinterro	1.250,27	4
Preparazione piano di posa	9.387,69	4
Sistemazione in rilevato	3.680,14	5
Fornitura e stesa di terreno vegetale	6.732,96	5
Fondazione stradale	41.332,58	5
Formazione di rilevato	6.406,75	6
51 - Viabilità	154.738,42	60 ÷ 70
08 - Opere complementari e segnaletica verticale		
10 - Drenaggi		
25 - Formazione marciapiedi		
28 - Pavimentazioni (escl. usura)	154.738,42	
Strato di base in conglomerato bituminoso	116.556,96	69
Strato di collegamento (binder)	38.181,46	70
05 - rot G / assi G.1-L.4	415.194,13	
32 - Movimenti terra e demolizioni	126.685,02	70 ÷ 76
09 - Demolizioni e rimozioni		
40 - Sterri / riporti / rilevati	126.685,02	
Scavo	15.679,30	73
Reinterro	1.997,47	74
Preparazione piano di posa	14.846,56	74
Sistemazione in rilevato	6.861,61	74
Fondazione stradale	77.064,42	75
Formazione di rilevato	10.235,66	76
51 - Viabilità	288.509,11	157 ÷ 173
08 - Opere complementari e segnaletica verticale		
10 - Drenaggi		
25 - Formazione marciapiedi		
28 - Pavimentazioni (escl. usura)	288.509,11	
Strato di base in conglomerato bituminoso	217.319,94	
Strato di collegamento (binder)	71.189,17	
06 - rot B C / assi B.1 B.3 B.4 B.5 C.3	152.122,96	
32 - Movimenti terra e demolizioni	47.685,25	173 ÷ 179
09 - Demolizioni e rimozioni		
40 - Sterri / riporti / rilevati	47.685,25	
Scavo	5.946,87	177
Reinterro	731,67	177
Preparazione piano di posa	6.876,95	178
Sistemazione in rilevato	2.483,84	178
Fondazione stradale	27.896,63	178
Formazione di rilevato	3.749,29	179
51 - Viabilità	104.437,71	182 ÷ 191
08 - Opere complementari e segnaletica verticale		
10 - Drenaggi		
25 - Formazione marciapiedi		
28 - Pavimentazioni (escl. usura)	104.437,71	
Strato di base in conglomerato bituminoso	78.667,87	191
Strato di collegamento (binder)	25.769,84	191
WAE06 - Completamenti		
27 - Strato di usura - Parcheggio	428.410,39	522 ÷ 525
52 - zona 1 : asse F.1	51.636,98	522
53 - zona 2 : rot G / asse G.1	96.276,91	523
54 - zona 3 : rot L / assi L.1 L.2 L.3 / parcheggi est	245.645,12	523
55 - zona 4 : rot B / assi A.2 B.1 B.3 B.4 B.5 C.3	34.851,38	523
TOTALE	1.228.797,21	
TOTALE al netto del Parcheggio Asse F.1	944.090,50	
Parcheggio Asse F.1	284.706,71	

4_PARCHEGGIO ACCESSO EST

WAE03 - Opere stradali		Pagine riferimento C.M.E.
09 - aree parcheggio accesso Est		
32 - Movimenti terra e demolizioni	805.751,55	210 ÷ 215
09 - Demolizioni e rimozioni	359.252,63	
40 - Sterri / riporti / rilevati	446.498,92	215 ÷ 216
46 - Sottoservizi	590.004,54	
30 - Impianto pubblica illuminazione	156.498,04	216 ÷ 232
56 - Teleriscaldamento - Teleraffrescamanto	433.506,50	
51 - Viabilità	3.143.109,38	
08 - Opere complementari e segnaletica verticale	1.929,36	
10 - Drenaggi	1.660.603,36	
25 - Formazione marciapiedi	742.177,56	
28 - Pavimentazioni (escl. usura)	738.399,10	
TOTALE	4.538.865,47	

5_VERDE DI ARREDO STRADALE

WAE06 - Completamenti		Pagine riferiment o C.M.E.
29 - Sistemazioni a Verde		
52 - zona 1 : asse F.1	2.446.643,40	530 ÷ 542
53 - zona 2 : rot G / asse G.1	1.221.154,23	542 ÷ 553
54 - zona 3 : rot L / assi L.1 L.2 L.3 / parcheggi est	1.139.521,74	553 ÷ 564
55 - zona 4 : rot B / assi A.2 B.1 B.3 B.4 B.5 C.3	1.605.335,30	564 ÷ 574
56 - zona 5 : rot C D / assi B.2 C.1 C.2 D. 1 D.2	1.252.756,90	574 ÷ 584
57 - zona 6 : assi A.3 P.1	792.753,40	584 ÷ 594
58 - zona 7 : rot I / asse H1 ed opere area Poste	883.049,14	594 ÷ 605
59 - zona 8 : rot A / assi A.4 A.5 A.6 A.7	85.800,18	605 ÷ 611
60 - zona 9 : asse M	134.469,64	611 ÷ 615
61 - zona 10 : asse A.1	54.023,75	615 ÷ 620
TOTALE		9.615.507,68

6a_ACCESSO OVEST

WAE05 - Opere maggiori		Pagine riferimento C.M.E.
25 - Opere di accesso pedonale Ovest	15.617.823,07	439 ÷ 488
01 - Opere di rimozione e rimontaggio copertura RFI esistente	599.126,00	439
03 - Consolidamenti - Lato Expo	2.030.233,99	440
04 - Consolidamenti - Lato Parcheggio	610.831,21	440
06 - Demolizioni - Lato Expo	206.254,41	440 ÷ 441
07 - Demolizioni - Lato Parcheggio	6.822,13	441
10a - Opere in elevazione - Lato Expo	370.029,88	441 ÷ 443
10b - Opere in elevazione - Lato Parcheggio	358.139,14	443 ÷ 445
12a - Opere di fondazione - Lato Expo	1.592.529,58	445 ÷ 446
12b - Opere di fondazione - Lato Parcheggio	508.837,32	446 ÷ 447
13 - Finiture	3.039.468,29	447 ÷ 456
03 - Complementi e arredo	580.522,32	
07 - Controsoffitti	568.837,83	
12 - Opere da fabbro	351.759,69	
21 - Impermeabilizzazioni	7.292,15	
23 - Intonaci	72.915,15	
24 - Opere da lattoniere	29.732,55	
27 - Pavimenti	328.054,04	
32 - Opere in pietra naturale	99.144,17	
35 - Protezione antincendio	2.699,84	
37 - Rivestimenti	421.139,95	
42 - Scorte	3.204,50	
43 - Segnaletica	5.000,00	
47 - Sottofondi	393.540,10	
48 - Murature e tavolati	66.375,40	
50 - Tubazioni - canalizzazioni - pozzetti - fosse	5.372,78	
52 - Opere da verniciatore	9.487,97	
53 - Opere da vetraio	94.389,85	
27 - Impianti elettrici	330.827,69	456 ÷ 463
01 - Impianti di sicurezza - Controllo accessi	17.728,88	
02 - Impianti di sicurezza - Antintrusione	12.730,44	
05 - Banco OS	2.523,80	
06 - Impianti di distribuzione - Distribuzione cavi	32.900,70	
16 - Impianti di sicurezza - Impianto di rivelazione fumi	60.616,06	
19 - Impianti di distribuzione - Impianto FM	50.200,34	
20 - Impianti di distribuzione - Illuminazione	141.969,47	
33 - Quadri elettrici	12.158,00	

29 - Impermeabilizzazioni - Lato Expo	886.221,71	463 ÷ 465
30 - Impermeabilizzazioni - Lato Parcheggio	120.112,61	465 ÷ 466
32 - Movimenti terra e demolizioni	54.396,02	466
33 - Movimenti terra - Lato Expo	109.708,01	466 ÷ 467
34 - Movimenti terra - Lato Parcheggio	292.145,85	467
36 - Opere provvisionali	1.271.444,54	467 ÷ 471
37 - Opere provvisionali	486.238,66	471 ÷ 472
39 - Opere provvisionali	113.146,35	472 ÷ 473
43 - Solette - Lato Parcheggio	304.736,08	473 ÷ 475
44 - Solette - Lato Expo	1.410.454,99	475 ÷ 477
45 - Impianti di sollevamento	475.228,79	477 ÷ 479
45 - Scale mobili	256.550,08	
55 - Ascensori	218.678,71	
49 - Impianti di telecomunicazione	375.217,02	479 ÷ 482
11 - Diffusione Sonora	55.800,73	
17 - GSM-R	6.907,37	
49 - Teleindicatori	205.928,80	
51 - TVCC	106.580,12	
66 - Impianti meccanici	65.672,80	482 ÷ 488
18 - Idrico	11.697,26	
22 - Idrico antincendio (naspi)	20.395,24	
41 - Scarichi	464,50	
44 - Sollevamento acque chiare	19.816,43	
46 - Antincendio sprinkler (scale mobili)	8.002,03	
54 - aspirazione	5.297,34	
TOTALE	15.617.823,07	

WA.06.E - PASSERELLA EXPO-FIERA

MIR - Passerella Mind-Rho (ex PEF)

passerella pedonale di connessione territoriale
(suddivisa in due porzioni in cessione in due fasi
differenti)

LOTTO	CAT	TRATTE	IMPORTO TOTALE P.E.
IOP - Passerella - Intera opera	02 - OPERE STRUTTURALI	01 - intero lotto IOP	698.461,47
IOP - Passerella - Intera opera	03 - OPERE DI FINITURA ARCHITETTONICA	01 - intero lotto IOP	2.864.371,95
IOP - Passerella - Intera opera	04 - SISTEMAZIONI SUPERFICIALI	01 - intero lotto IOP	19.134,25
IOP - Passerella - Intera opera	05 - IMPIANTI ELETTRICI	01 - intero lotto IOP	1.187.037,32
IOP - Passerella - Intera opera	06 - IMPIANTI SPECIALI e ICT	01 - intero lotto IOP	989.672,71
IOP - Passerella - Intera opera	07 - IMPIANTI MECCANICI	01 - intero lotto IOP	272.022,08
IOP - Passerella - Intera opera	08 - IMPIANTI DI SOLLEVAMENTO	01 - intero lotto IOP	64.206,60
IOP - Passerella - Intera opera	09 - SOTTOSERVIZI	01 - intero lotto IOP	12.802,47
Totale opere			6.107.708,85
Totale opere in cessione RHO			3.693.910,35
Totale opere Arexpo			1.408.575,04
Totale opere area FM			1.005.223,46
IOP - Passerella - Intera opera	03 - OPERE DI FINITURA ARCHITETTONICA	02 - Tratto A	31.800,66
LEX - Passerella - Lato Expo Accesso Ovest	01 - OPERE CIVILI	03 - Tratto B	83.223,66
LEX - Passerella - Lato Expo Accesso Ovest	01 - OPERE CIVILI	04 - Tratto C	39.732,87
LEX - Passerella - Lato Expo Accesso Ovest	01 - OPERE CIVILI	05 - Tratto D	48.489,76
LEX - Passerella - Lato Expo Accesso Ovest	01 - OPERE CIVILI	06 - Tratto E	27.062,30
LEX - Passerella - Lato Expo Accesso Ovest	01 - OPERE CIVILI	07 - Tratto F	41.942,31
LEX - Passerella - Lato Expo Accesso Ovest	01 - OPERE CIVILI	08 - Tratto G	7.054,84
LEX - Passerella - Lato Expo Accesso Ovest	01 - OPERE CIVILI	09 - Tratto H	3.696,75
LEX - Passerella - Lato Expo Accesso Ovest	02 - OPERE STRUTTURALI	02 - Tratto A	603.156,24
LEX - Passerella - Lato Expo Accesso Ovest	02 - OPERE STRUTTURALI	03 - Tratto B	1.379.704,55
LEX - Passerella - Lato Expo Accesso Ovest	02 - OPERE STRUTTURALI	04 - Tratto C	607.471,58
LEX - Passerella - Lato Expo Accesso Ovest	02 - OPERE STRUTTURALI	05 - Tratto D	1.164.064,35
LEX - Passerella - Lato Expo Accesso Ovest	02 - OPERE STRUTTURALI	06 - Tratto E	641.931,61
LEX - Passerella - Lato Expo Accesso Ovest	02 - OPERE STRUTTURALI	07 - Tratto F	599.589,92
LEX - Passerella - Lato Expo Accesso Ovest	04 - SISTEMAZIONI SUPERFICIALI	03 - Tratto B	597
LEX - Passerella - Lato Expo Accesso Ovest	04 - SISTEMAZIONI SUPERFICIALI	04 - Tratto C	597
LEX - Passerella - Lato Expo Accesso Ovest	04 - SISTEMAZIONI SUPERFICIALI	07 - Tratto F	6.357,00
Totale opere			5.286.472,40
Totale opere in cessione RHO			5.275.720,81
Totale opere Arexpo			10.751,59
Totale opere area FM			0,00
LFI - Passerella - Lato Fiera Milano	01 - OPERE CIVILI	01 - Intero lotto LFI	98.474,87
LFI - Passerella - Lato Fiera Milano	02 - OPERE STRUTTURALI	01 - Intero lotto LFI	1.392.750,86
LFI - Passerella - Lato Fiera Milano	03 - OPERE DI FINITURA ARCHITETTONICA	01 - Intero lotto LFI	663.126,19
LFI - Passerella - Lato Fiera Milano	04 - SISTEMAZIONI SUPERFICIALI	01 - Intero lotto LFI	34.547,93
LFI - Passerella - Lato Fiera Milano	08 - IMPIANTI DI SOLLEVAMENTO	01 - Intero lotto LFI	483.080,97
Totale opere			2.671.980,82
Totale opere in cessione RHO			0,00
Totale opere Arexpo			556.192,26
Totale opere area FM			2.115.788,56
LFS - Passerella - Lato Scavalco FS	01 - OPERE CIVILI	08 - Tratto G	46.553,46
LFS - Passerella - Lato Scavalco FS	01 - OPERE CIVILI	09 - Tratto H	31.250,89
LFS - Passerella - Lato Scavalco FS	02 - OPERE STRUTTURALI	08 - Tratto G	898.391,10
LFS - Passerella - Lato Scavalco FS	02 - OPERE STRUTTURALI	09 - Tratto H	534.011,65
LFS - Passerella - Lato Scavalco FS	04 - SISTEMAZIONI SUPERFICIALI	01 - Intero lotto LFS	11.265,13
Totale opere			1.521.472,23
Totale opere in cessione RHO			0,00
Totale opere Arexpo			1.521.472,23
Totale opere area FM			0,00
Oper eseguite nell'ambito dell'Appalto PIASTRA	PSR-OPERE STRUTTURALI	02 - Tratto A	€ 346.942,07
Totale opere			346.942,07
Totale opere in cessione RHO			346.942,07
Totale opere Arexpo			0,00
Totale opere area FM			0,00
Totale opere			15.934.576,37
Totale opere in cessione RHO			9.316.573,23
Totale opere Arexpo			3.496.991,12
Totale opere area FM			3.121.012,02
Totale oneri sicurezza opere in appalto PEF			743.087,20
Totale oneri sicurezza opere in appalto Piastra			15.599,38
Totale oneri sicurezza area cessione RHO			461.894,64
Totale oneri sicurezza area Arexpo			173.193,30
Totale oneri sicurezza area FM			123.598,64

In rosso opere completamente escluse dalla cessione

TOTALE MIR - Passerella Mind-Rho (ex PEF)

MIR - A : passerella pedonale in cessione al Comune di Rho di connessione Rho-Mind

9.778.467,87

MIR - B : passerella pedonale connessione Mind-Rho/Fiera (condizionata connessione funzionale spazio pubblico lato FM)

3.670.184,41

PEM - Progetto Esecutivo - Determinazione importo Opere

Categoria SOA		Lavori
OS18A	Componenti strutturali in acciaio	€ 4.208.619,40
OS6	Finiture di opere generali in materiali lignei, plastici, metallici e vetrosi	€ 2.121.097,75
OG3	Strade e relative opere complementari	€ 2.702.659,62
OS30	Impianti interni elettrici, telefonici, radiotelefonici, e televisivi (e speciali)	€ 1.447.018,74
OS4	Impianti ascensori	€ 351.644,70
OS3	Impianti idrico-sanitario	€ 263.432,96

TOTALE € 11.094.473,17

SICUREZZA ESTERNA

TOTALE COMPLESSIVO € 11.094.473,17

GARA **IMPORTO TOTALE**

IN AGGIUNTA (in corso di verifica):

SOTTOFONDAZIONI SBARCO LATO EXPO

TOTALE € 0,00

SICUREZZA ESTERNA

TOTALE COMPLESSIVO € 0,00

VARIANTE **IMPORTO TOTALE**

A DUDURRE (in corso di verifica):

STRALCIO SBARCO LATO CASCINA MERLATA

TOTALE

Piastra \ Progetto Esecutivo: Riepilogo Computo Metrico Estimativo

Determinazione importo Opere Urbanizzazione - PE a base di gara

09. COLLINA MEDITERRANEA	5.200.803,09
18. PONTI CARRABILI	2.717.776,84

PONTI CARRABILI e PEDONALI

Riferimento importi PE per opere in cessione	Descrizione	Importo WBS
WA1D.08.066 PSC - PONTI		
8.066.271	Ponte 1	70.724,57 €
8.066.273	Ponte 2	115.912,63 €
8.066.275	Ponte 3	63.566,94 €
8.066.277	Ponte 4	61.883,66 €
8.066.279	Ponte 5	88.511,97 €
8.066.281	Ponte 6	105.738,24 €
8.066.283	Ponte 7	83.215,46 €
8.066.285	Ponte 8	73.763,78 €
8.067.287	Ponte 9 (pedonale)	83.784,86 €
8.067.289	Ponte 10 (pedonale)	59.600,97 €
8.066.291	Ponte 11	65.596,88 €
8.066.293	Ponte 12	62.460,83 €
8.066.295	Ponte 13	253.747,78 €
8.066.297	Ponte 14	239.058,01 €
8.066.299	Ponte 15	160.971,10 €
8.066.301	Ponte 16	177.680,43 €
8.066.303	Ponte 17	198.889,32 €
8.066.305	Ponte 18	102.287,27 €
8.066.307	Ponte 19	89.717,38 €
8.066.309	Ponte 20	102.049,97 €
8.066.311	Ponte 21	38.149,91 €
8.067.313	Ponte 22	28.855,49 €
8.066.315	Ponte 23 (area galeazzi)	31.839,75 €
8.066.317	Ponte 24	82.253,69 €
8.066.319	Ponte Pe1	86.468,90 €
8.066.321	Ponte Pe2	83.707,63 €
8.066.323	Ponte Pe3	63.103,06 €
8.066.325	Ponte Pe4	73.091,85 €
8.067.263	P0a (pedonale)	79.485,13 €
8.067.265	P0b (pedonale)	104.154,77 €
8.067.267	P0c (pedonale)	97.726,70 €
8.067.269	P0d (pedonale)	73.347,24 €
PONTI IN CESSIONE		1.662.752,69 €

NOTA: In rosso elementi che si ipotizza di non ricomprendere nelle cessioni

ESTRATTO CME PSR_ 7) Verde perimetrale nord e 7a) Verde perimetrale di arredo stradale 30.07.2019

		valore tot estratto CME	mq	€/mq	tot
WA1E.06.045.189	Decumano A: BRIGLIE 01/03 BRIGLIE 15/16	751.509,70 €	8843,28 nord (AREA GALEAZZI) 4896,10 sud 3947,18	84,98 €	416.074,88 € 335.434,82 €
WA1E.06.045.191	Decumano B: BRIGLIE 03/06 BRIGLIE 16/19	430.533,77 €	3673,59 nord 1879,17 sud 1794,42	117,20 €	220.233,11 € 210.300,66 €
WA1E.06.045.193	Decumano C: BRIGLIE 06/10 BRIGLIE 19/22	1.543.554,67 €	18440,40 nord 11654,64 sud 6785,76	83,71 €	975.552,27 € 568.002,40 €
WA1E.06.045.195	Decumano D: BRIGLIA 10/PN21 BRIGLIA 22/PN21	1.386.898,77 €	17911,00 nord 10405,50 sud 7505,50	77,43 €	805.726,94 € 581.171,83 €
<hr/>					
OPERE	(7.) verde perimetrale NORD				2.001.512,31 €
	7. verde perimetrale AREA GALEAZZI				416.074,88 €
	totale 7.				2.417.587,19 €
	(7.a) verde perimetrale di arredo stradale SUD				1.694.909,72 €
	totale 7a				1.694.909,72 €
	TOTALE OPERE				4.112.496,91 €
<hr/>					
ONERI DELLA SICUREZZA	(7.) oneri verde perimetrale NORD				127.596,52 €
	7. oneri verde perimetrale AREA GALEAZZI				26.096,21 €
	totale 7.				153.692,74 €
	(7.a) oneri verde perimetrale di arredo stradale SUD				106.775,14 €
	totale 7a				106.775,14 €
	TOTALE ONERI				260.467,88 €
<hr/>					
TOTALE COMPLESSIVO VALORE OPERE					
	(7.) verde perimetrale NORD				2.129.108,83 €
	7. (DEMOLITO) verde perimetrale AREA GALEAZZI				442.171,09 €
	7. totale valore opere				2.571.279,92 €
	7. totale valore opere in cessione				1.686.937,74 €
	(7.a) verde perimetrale di arredo stradale SUD				1.801.684,87 €
	7. totale valore opere				1.801.684,87 €
	7. totale valore opere in cessione				1.801.684,87 €
	TOTALE OPERE				4.372.964,79 €
	TOTALE OPERE in cessione				3.930.793,70 €

Percorso lungo canale

Opera	Importo totale cessione
<u>A.Opere a verde</u>	1.950.115,50
B. Percorsi	7.938.601,78
TOTALE A+B	9.888.717,28

Anello lungo canale

Riferimento importi PE per opere in cessione	Importo WBS	Superficie (mq)	Prezzo Unit. Desunto	Importo desunto
<u>OPV \ Ambito 6: Piazze Minori</u>	-			-
<u>06.055.257 - Opere a Verde \ Ambito 6: Piazze Minori - Decumano A</u>	89.294,20	1.181	75,61	
A6.01		494		37.350,83
A6.14		687		51.943,37
<u>06.055.259 - Opere a Verde \ Ambito 6: Piazze Minori - Decumano C</u>	250.368,79	2.721	92,01	
A6.02		440		40.485,95
A6.03		810		74.530,95
A6.08		250		23.003,38
A6.09		108		9.937,46
A6.10		245		22.543,31
A6.11		282		25.947,81
A6.12		282		25.947,81
A6.13		304		27.972,11
<u>06.055.261 - Opere a Verde \ Ambito 6: Piazze Minori - Decumano D</u>	297.686,81	4.615	64,50	
A6.04		1.833		118.236,17
A6.05		995		64.181,66
A6.06		585		37.734,95
A6.07		703		45.346,44
A6.15		499		32.187,59
<u>OPV \ Ambito 2: Filari</u>	-			-
<u>06.047.227 - Opere a Verde \ Ambito 2: Filari bordo Canale - Decumano A</u>	211.791,85	260	814,58	
Decumano A - Lato Nord (Area IRCCS)		120		97.750,08
Decumano A - Lato Sud		140		114.041,77
<u>06.047.229 - Opere a Verde \ Ambito 2: Filari bordo Canale - Decumano B</u>	194.275,75	1	194.275,75	194.275,75
<u>06.047.231 - Opere a Verde \ Ambito 2: Filari bordo Canale - Decumano C</u>	348.492,35	1	348.492,35	348.492,35
<u>06.047.233 - Opere a Verde \ Ambito 2: Filari bordo Canale - Decumano D</u>	523.973,95	1	523.973,95	523.973,95
<u>OPV \ Ambito 4: Consito e Compascuo</u>	-			-
<u>06.051.207 - Opere a Verde \ Ambito 4: Consito e Compascuo - Decumano A</u>	124.229,30	1	124.229,30	124.229,30
<u>06.051.209 - Opere a Verde \ Ambito 4: Consito e Compascuo - Decumano D</u>	855.669,36	5.100	167,78	
Aree Verdi lungo Canale		2.075		348.139,98
Aree Verdi interne		3.025		507.529,38

Totale opere a verde in cessione
1.950.115,50
NOTA: In rosso elementi che si ipotizza di non ricomprendere neel cessioni

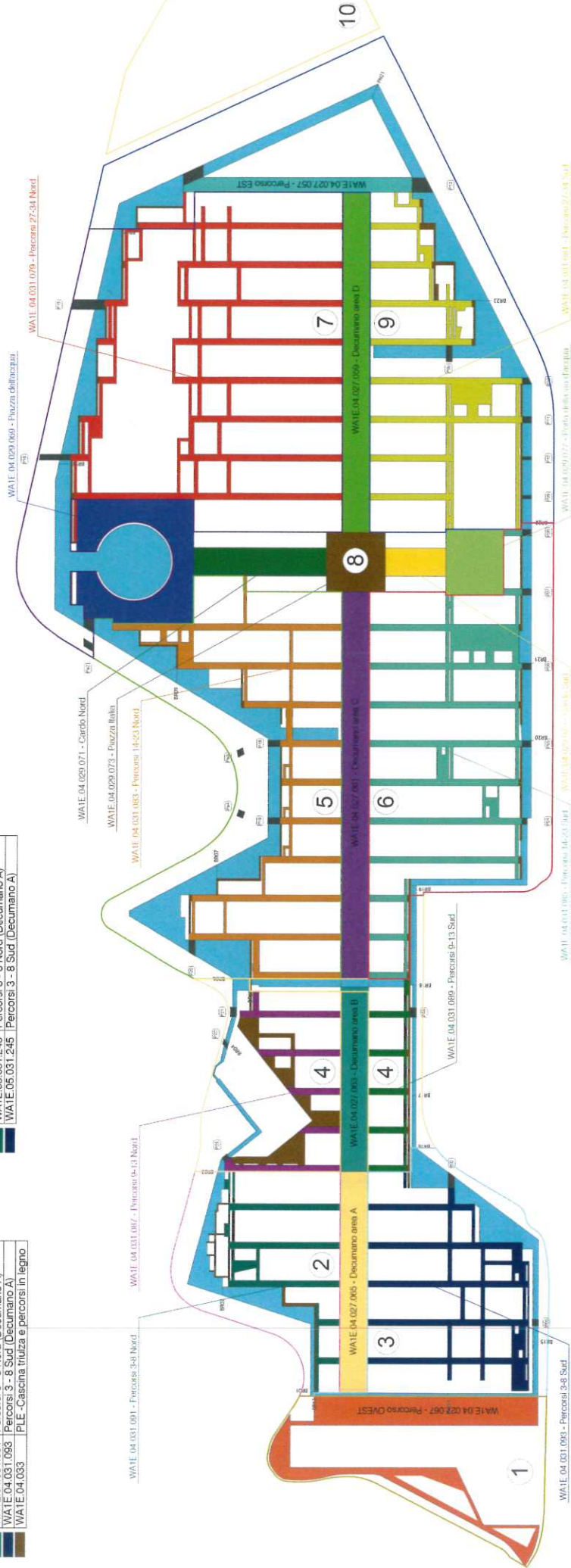
Anello lungo canale

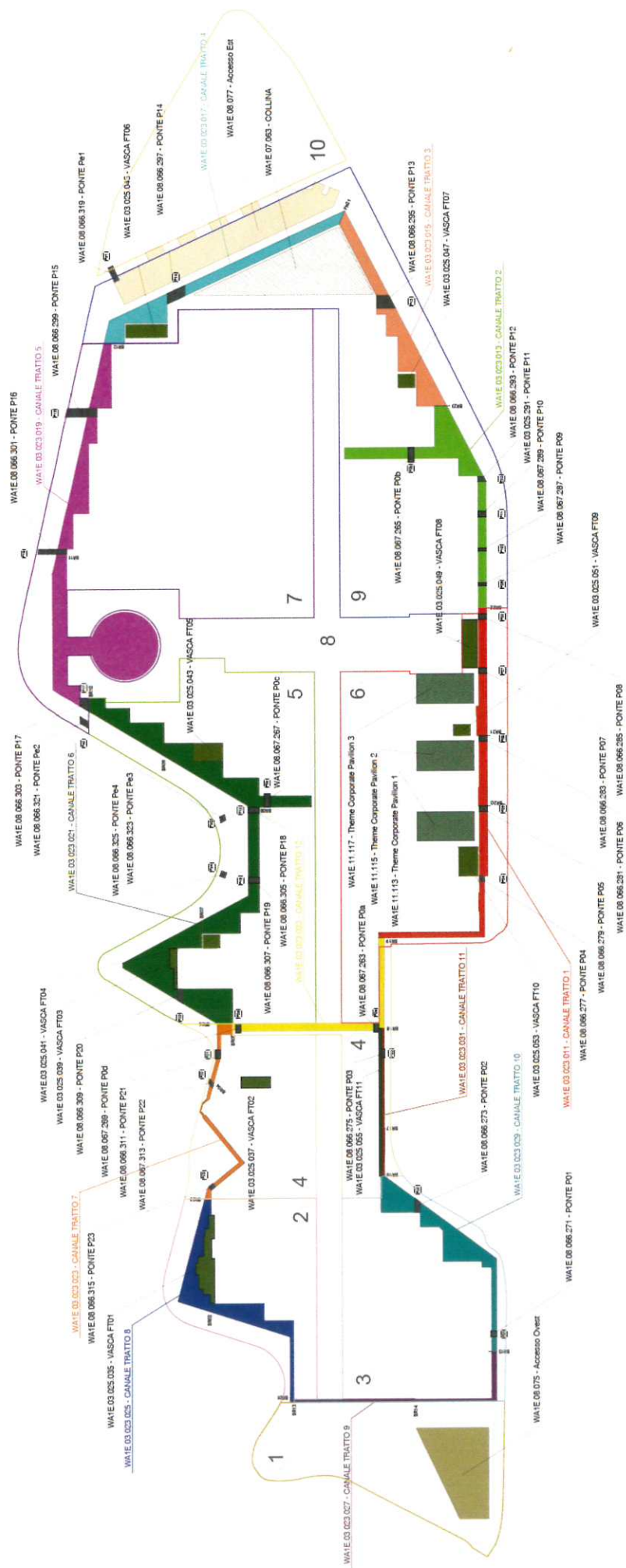
Riferimento importi PE per opere in cessione	Importo WBS	Superficie (mq)	Prezzo Unit. Desunto	Importo desunto
<u>Percorso in legno e parapetti 04.033</u>				
04.033.139 Decumano A Nord	554.646,91			554.646,91
04.033.141 Decumano A Sud	242.278,20			242.278,20
04.033.135 Decumano B Nord	177.065,89			177.065,89
04.033.137 Decumano B Sud	321.335,98			321.335,98
04.033.131 Decumano C Nord	800.137,64			800.137,64
04.033.133 Decumano C Sud	648.000,19			648.000,19
04.033.127 Decumano D Nord	621.260,58			621.260,58
04.033.129 Decumano D Sud	699.638,96			699.638,96
<u>Totale Percorso in legno e parapetti 04.033</u>	<u>4.064.364,35</u>			<u>4.064.364,35</u>
Tratta compresa in Area IRCCS: 04.033.139 Decumano A Nord				554.646,91
Percorsi in legno in cessione				3.509.717,44
<u>Percorsi Secondari di connessione e bordo canale 04.031/033</u>				
04.031.091 Decumano A Nord (Secondari 3-8)	1.351.319,10	5,381	251,13	1.351.319,10
04.031.093 Decumano A Sud (Secondari 3-8)	3.833.065,62	11,797	324,92	
Percorsi lungo canale		2,777		902.299,16
Percorsi interni		9,020		2.930.766,46
04.031.087 Decumano B Nord (Secondari 9-13)	961.468,88	4,163	230,96	961.468,88
04.031.089 Decumano B Sud (Secondari 9-13)	980.552,67	2,686	365,06	-
Percorsi lungo canale		778		284.017,12
Percorsi interni		1,908		696.535,55
04.031.083 Decumano C Nord (Secondari 14-24)	3.352.485,87	14,453	231,96	
Percorsi lungo canale		3,665		850.125,28
Percorsi interni		10,788		2.502.360,59
04.031.085 Decumano C Sud (Secondari 14-24)	4.693.588,13	17,775	264,06	
Percorsi lungo canale		2,699		712.686,04
Percorsi interni		15,076		3.980.902,09
04.031.079 Decumano D Nord (Secondari 27-34)	5.586.213,41	21,914	254,92	
Percorsi lungo canale		2,218		565.402,09
Percorsi interni		19,696		5.020.811,32
04.031.081 Decumano D Sud (Secondari 27-34)	2.629.938,19	12,667	207,62	
Percorsi lungo canale		2,128		441.817,99
Percorsi interni		10,539		2.188.120,20
04.033.107 Percorsi Piazza Cascina Triulza	470.655,19	4,535	103,78	
Percorso connessione lungo Cascina Triulza		1,570		162.939,06
Percorsi interni		2,965		307.716,13
<u>Totale Percorsi Secondari di connessione e bordo canale 04.031/033</u>	<u>23.859.287,06</u>			
Percorsi lungo canale cessione		15,835		4.227.002,87
Percorsi interni e area IRCCS Galeazzi		79,536,00		19.632.284,19
<u>Ponti pedonali 08.067</u>				
08.067.265 Ponte P0B	104.154,77			104.154,77
08.067.267 Ponte P0C	97.726,70			97.726,70
<u>Totale Ponti pedonali 08.067</u>	<u>201.881,47</u>			<u>201.881,47</u>
Ponti pedonali in cessione				201.881,47

Totale percorsi e ponti pedonali in cessione
7.938.601,78

CODICE WBE	PED - PERCORSI	OPERA
WA1E 04.027.057	Percorso EST	
WA1E 04.027.059	Decumano area D	
WA1E 04.027.061	Decumano area C	
WA1E 04.027.063	Decumano area B	
WA1E 04.027.065	Decumano area A	
WA1E 04.027.067	Percorso OVEST/Viabilità Expo Center	
WA1E 04.029.069	Piazza dell'acqua (Lake Arena)	
WA1E 04.026.071	Cardo Nord	
WA1E 04.029.073	Piazza Italia	
WA1E 04.029.075	Cardo Sud	
WA1E 04.029.077	Porta della via d'acqua	
WA1E 04.031.079	Percorsi 27 - 34 Nord (Decumano D)	
WA1E 04.031.081	Percorsi 27 - 34 Sud (Decumano D)	
WA1E 04.031.083	Percorsi 14 - 23 Nord (Decumano C)	
WA1E 04.031.085	Percorsi 14 - 23 Sud (Decumano C)	
WA1E 04.031.087	Percorsi 9 - 13 Nord (Decumano B)	
WA1E 04.031.089	Percorsi 9 - 13 Sud (Decumano B)	
WA1E 04.031.091	Percorsi 3 - 8 Nord (Decumano A)	
WA1E 04.031.093	Percorsi 3 - 8 Sud (Decumano A)	
WA1E 04.033	PLE - Cascina trulza e percorsi in legno	

CODICE WBE	IMP - PERCORSI	OPERA
WA1E 05.027.057	Percorso EST	
WA1E 05.027.059	Decumano area D	
WA1E 05.027.061	Decumano area C	
WA1E 05.027.063	Decumano area B	
WA1E 05.027.065	Decumano area A	
WA1E 05.027.067	Percorso OVEST/Viabilità Expo Center	
WA1E 05.029.071	Piazza dell'acqua (Lake Arena)	
WA1E 05.029.073	Cardo Nord	
WA1E 05.029.075	Piazza Italia	
WA1E 05.029.077	Cardo Sud	
WA1E 05.031.239	Percorsi 27 - 34 Nord (Decumano D)	
WA1E 05.031.241	Percorsi 27 - 34 Sud (Decumano D)	
WA1E 05.031.235	Percorsi 14 - 23 Nord (Decumano C)	
WA1E 05.031.237	Percorsi 14 - 23 Sud (Decumano C)	
WA1E 05.031.247	Percorsi 9 - 13 Nord (Decumano B)	
WA1E 05.031.249	Percorsi 9 - 13 Sud (Decumano B)	
WA1E 05.031.243	Percorsi 3 - 8 Nord (Decumano A)	
WA1E 05.031.245	Percorsi 3 - 8 Sud (Decumano A)	





OPV - Spazi verdi	
CODICE WBE	OPERA
WA1E.06.045	CAN - Ambito 1: vegetazione spondale canale
WA1E.06.047	WPR - Ambito 2: filari (waterpromenade)
WA1E.06.049	VSC - Ambito 3: vasche di fitodepurazione
WA1E.06.051	VPS - Ambito 4: consito e compascuo
WA1E.06.053	VRE - Ambito 5: spazi di relazione (Hortus)
WA1E.06.055	VPN - Ambito 6: Piazze minori
WA1E.06.057	VPM - Ambito 7: Piazze maggiori
WA1E.06.059	AES - Ambito 8: Agroecosistemi



