

FILIERE CORTE PER MILANO "MATER ALIMENTA URBES"



La Food Policy di Milano è un'iniziativa comune del Comune di Milano e della Fondazione Cariplo
www.foodpolicymilano.org

Produzione di cibo sano e locale:

patate, zucche, zucchine, fagioli, ceci, lenticchie, orzo

Mater Alimenta Urbes è un progetto che intende incrementare la competitività dell'agricoltura periurbana milanese, rafforzando la relazione città-campagna attraverso 31 investimenti pubblici e privati.

Il progetto contribuisce all'attuazione della seconda priorità della **Food Policy di Milano** ed all'Accordo Quadro di Sviluppo Territoriale **AQST "Milano Metropoli Rurale"**. Questi strumenti di policy rappresentano uno spazio permanente di coordinamento e pianificazione tra le istituzioni locali e i Distretti Agricoli milanesi.

Il progetto, guidato dal **Distretto Agricolo Milanese**, coinvolge direttamente 24 partner ed intende raggiungere i seguenti obiettivi:



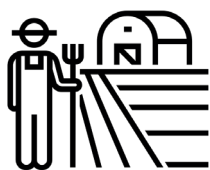
CITTA' aperta alla campagna. Incrementare gli approvvigionamenti di cibo locale, sostenibile e sano nelle mense scolastiche di Milano e nei luoghi di commercio innovativi.



CAMPAGNA aperta alla città. Incrementare la sostenibilità delle produzioni agricole locali, investendo nelle infrastrutture per le filiere orticole e migliorando il paesaggio e la biodiversità periurbana.



COMPETENZE innovative. Sviluppo, consolidamento e diffusione di nuove competenze progettuali e produttive, connettendo gli attori della città (innovatori, progettisti, creativi) e della campagna (agricoltori, distretti).



16 aziende agricole

2 Distretti Agricoli DAM e DAMA



Comune di Milano



8 Comuni Metropolitani

Cassina de' Pecchi
Liscate
Peschiera Borromeo
Pessano con Bornago
Rodano
San Giuliano Milanese
Trucazzano
Vignate

1 Università Agraria



Mense Scolastiche

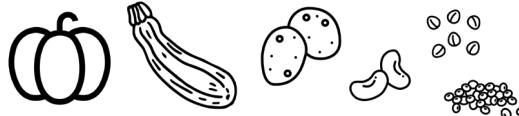


Grande Distribuzione



Mercati Contadini

Milano Ristorazione
interesse per 19 filiere corte
orticole 1.200 ton



Investimenti diretti per 31 interventi coordinati



3 Mln di Euro
1,3 Mln Regione
1,7 Mln Agricoltori



Formazione e Informazione
137.000 E



Patrimonio Rurale
94.000 E



Biodiversità e Acqua
1.051.000 E



Filiera Corte
1.276.000 E



Turismo Rurale
525.000 E

Le azioni del Progetto Integrato d'Area

Il conseguimento dell'obiettivo di incrementare la competitività e sostenibilità dell'agricoltura nell'area metropolitana milanese, potrà essere raggiunto dal progetto tramite l'attuazione delle seguenti attività:

1. **Sviluppo di filiere corte per la ristorazione istituzionale** (mense scolastiche).
2. **Sviluppo di filiere corte per il commercio urbano** (grande distribuzione, mercati agricoli, ristorazione collettiva)
3. **Diversificazione nelle produzioni agricole**, creazione di impianti e strutture comuni per la produzione di orticole, grano duro, piccoli frutti; i Distretti realizzeranno dei campi dimostrativi per la produzione biologica, le università tramite corsi itineranti favoriranno la diffusione delle competenze.
4. **Incremento della biodiversità** e miglioramento del **reticolo idrico**, sviluppo di interventi paesaggistici con siepi e filari e sistemazione di teste di fontanili.
5. **Conoscenza del territorio e dei suoi prodotti**, sistemazione di edifici da adibire ad agriturismo per l'accoglienza, la ricettività e l'ospitalità di turisti urbani in campagna.
6. **Recupero del patrimonio edilizio rurale** del territorio e della memoria dei luoghi, sistemazione di luoghi identitari e allestimento di pannelli inerenti le produzioni locali nei punti parco e mercati agricoli.
7. **Conoscenza e innovazione**, formazione sulle produzioni orticole non presenti nel territorio milanese e rafforzamento delle competenze manageriali agli agricoltori tramite le cattedre ambulanti attivate dall'università.
8. **Governance integrata**, inclusione della relazione tra città e campagna tra i temi sui quali avviare un confronto istituzionale nelle Comunità di Pratica della Food Policy di Milano.

CONSORZIODAM
distretto agricolo milanese



Mater Alimenta Urbes è un "Progetto Integrato d'Area" vincitore dell'operazione 16.10.02 del PSR della Regione Lombardia. Il progetto consiste nel coordinamento di **31 investimenti pubblici e privati**, tra di loro integrati. Gli investimenti saranno attuati direttamente dalle aziende agricole, in prevalenza sulle infrastrutture e servizi per l'impresa, e da alcune amministrazioni locali, in prevalenza legate alla biodiversità.

Il progetto è gestito dal **Distretto Agricolo Milanese**, con il supporto del **Comune di Milano** e del **Distretto Agricolo Adda Martesana**. Contribuisce al progetto **Milano Ristorazione**.

Al progetto partecipano, con la funzione di **osservatori e facilitatori esterni**: Parco Agricolo Sud Milano, Fondazione Cariplo, Fondazione Sviluppo Ca Granda, Slow Food Milano.

Il valore complessivo del progetto è di **3 milioni di euro** il 44% a carico del PSR, 56% a carico del partenariato. Generando nel complesso investimenti attivi in 9 Comuni della **Città Metropolitana** come presentato nella tabella.

Comune	Investimento	Interventi	
1 Peschiera Borromeo	€ 11.798	1	0,4%
2 Trucazzano	€ 40.000	1	1,3%
3 San Giuliano Milanese	€ 59.963	2	1,9%
4 Pessano con Bornago	€ 78.728	1	2,6%
5 Liscate	€ 117.181	3	3,8%
6 Rodano	€ 264.551	1	8,6%
7 Vignate	€ 576.147	2	19%
8 Cassina de' Pecchi	€ 690.416	3	22%
9 Milano	€ 1.247.055	17	40%
Totale	€ 3.085.839	31	100%

Tipologia di beneficiario	Investimento	
Aziende agricole e Distretti (filiera, fabbricati)	€ 1.315.864	43%
Comuni (biodiversità, servizi turistici)	€ 1.679.976	54%
Università (formazione)	€ 90.000	3%
Totale	€ 3.085.840	100%

Il progetto è stato realizzato con il supporto dell'Ufficio Food Policy e di Tecnici Facilitatori di ERSAF nell'ambito del progetto LIFE14 IPE IT 018 - Gestire2020



Il contributo delle Mense Scolastiche



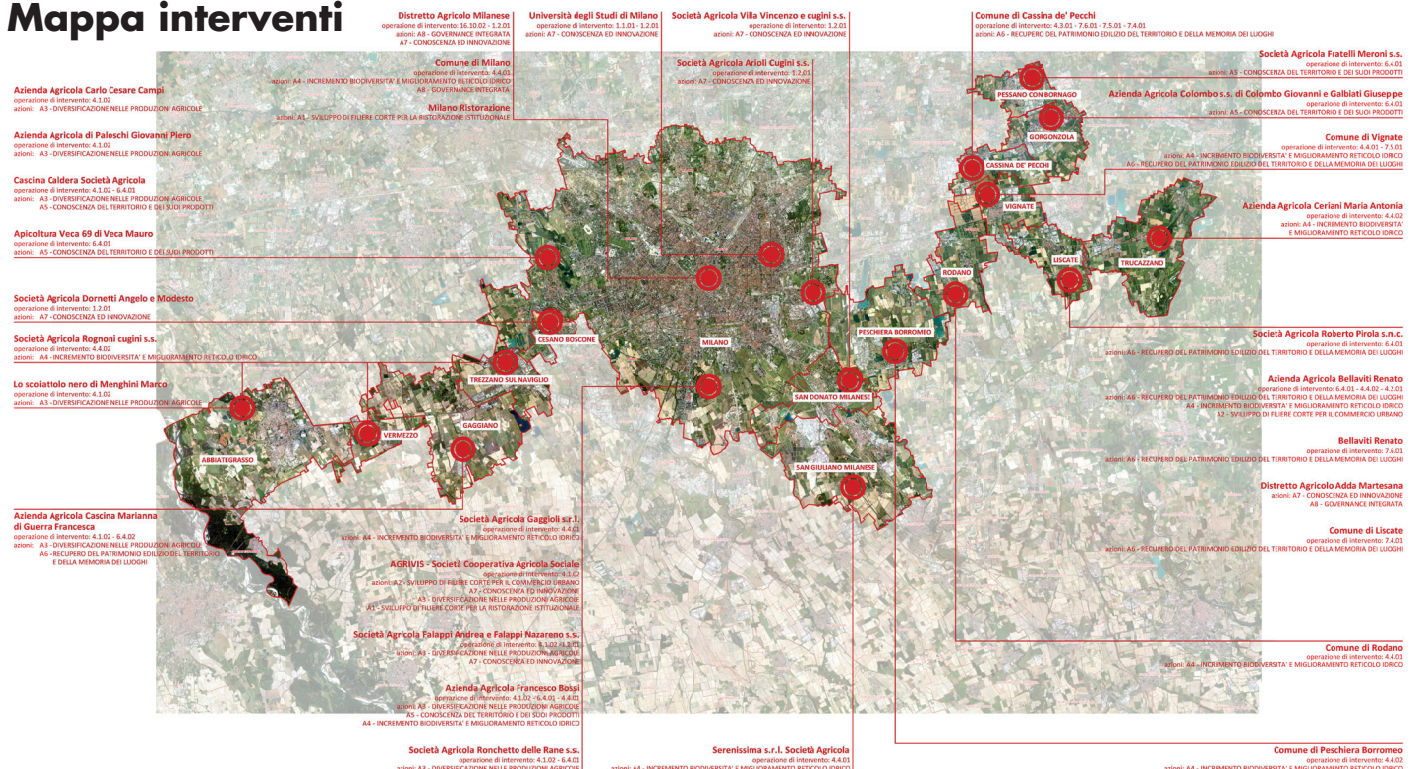
Milano Ristorazione, fornendo **85.000 pasti al giorno**, è uno dei grandi attori del sistema alimentare di Milano, con il quale viene attuata la Food Policy della città che promuove la fornitura di cibo locale (indirizzo 1.1), incrementando gli acquisti di qualità, locali e sostenibili nella ristorazione scolastica (azione 1.1.a).

Nel 2016 il Comune di Milano, con il Distretto Agricolo Milanese (DAM) e Milano Ristorazione (MiRi) ha avviato una convenzione diretta (D.Lgs. 228/2001, art.15) per una **sperimentazione di 12 mesi sulla filiera pilota di 180 tonnellate di riso**.

Questa filiera organizzativa ha contribuito a diffondere consapevolezza sul valore delle produzioni locali presso gli agricoltori e gli enti locali. Nell'ambito del progetto Milano Ristorazione ha pubblicato una **lista di 19 filiere** sulle quali sarà disponibile a valutare la fornitura sperimentale di 12 mesi.

N.	Filiera	Tipologia	Qualità	Ton
1	Pasta fresca	Gnocchi	Surgelato	130,00
2	Pasta fresca	Ravioli ricotta e spinaci	Surgelato	160,00
3	Pasta fresca	Pasta sfoglia per lasagna	Surgelato	59,00
4	Patate	1° gamma	Lotto integrato	90,00
5	Patate	1° gamma	Biologico	70,00
6	Patate	5° gamma	Tradizionale	270,00
7	Zucca	4° gamma	Tradizionale	19,50
8	Zucca	4° gamma	Biologico	15,50
9	Zucchine	4° gamma	Lotto integrato	43,50
10	Zucchine	4° gamma	Biologico	46,50
11	Zucchine	1° gamma	Lotto integrato	84,00
12	Zucchine	1° gamma	Biologico	25,00
13	Zucchine	Surgelato	Lotto integrato	70,00
14	Fagioli cannellini	Secchi	Tradizionale	39,00
15	Fagioli bortolotti	Secchi	Tradizionale	2,70
16	Ceci	Gluten Free	Tradizionale	18,00
17	Lenticchie	Secche decorticate	Tradizionale	30,00
18	Farro	Perlato	Biologico	31,00
19	Orzo	Perlato	Biologico	14,00
Totale				1217,70

Mappa interventi



Risultati attesi dal progetto

Nei 4 anni di attività il progetto cercherà di raggiungere i seguenti risultati:

Sviluppo di nuove filiere corte tra campagna e città.



5 convenzioni
tra Distretti
e Mense



4 contratti
di fornitura
Grande
Distribuzione



5 nuovi
produttori ai
Mercati Agricoli

Conversione delle produzioni agricole da monocultura a leguminose e miglioramento del paesaggio rurale.



12 fabbricati
rurali resi
funzionali
alle filiere corte



20 km lineari
di nuove siepi



8 fontanili
recuperati

Miglioramenti di strutture agrituristiche in campagna.



8 strutture
agrituristiche
riqualificate



4 Mercati
Agricoli
attivati



8 Punti Parco
divulgazione
filiera corte

Miglioramento della capacità progettuale.



7 campi
dimostrativi
filiera biologiche



50 aziende
agricole
aderenti alla
formazione



2 Comunità
di Pratica
Food Policy
sul progetto

AQST Milano Metropoli Rurale

L'Accordo Quadro di Sviluppo Territoriale (AQST) "Milano Metropoli Rurale" è un'azione interistituzionale avviata nel 2015 tra Comune di Milano, Regione Lombardia, Città Metropolitana, 2 Consorzi di Bonifica ed i 5 Distretti Agricoli; l'accordo si configura come un **partenariato pubblico-privato** che agisce nel rapporto città-campagna, con una forte ramificazione in tutto il sistema produttivo agricolo.

Ciascun firmatario è responsabile di un'insieme di attività previste nel **Piano d'Azioni** costantemente monitorato. Attualmente l'AQST si compone di 102 azioni per un valore complessivo di 114 milioni di euro di investimenti.

Il PIA "Mater Alimenta Urbes" verrà monitorato all'interno del **Gruppo di Lavoro Food Policy** dell'AQST dove si confronterà anche con il PIA "Biodistretto dei Navigli" guidato dal Distretto DINAMO.



www.milanometropolirurale.regione.lombardia.it



CONSORZIODAM
distretto agricolo milanese

DAVO
Distretto Agricolo Valle Olona



Comune di
Milano



Città
metropolitana
di Milano

