



CASERMA GARIBALDI

Piazza Sant'Ambrogio 5, Milano
UNIVERSITA' CATTOLICA DEL SACRO CUORE

10/05/2023

PROGETTO GENERALE



Caserma Garibaldi
Piazza Sant'Ambrogio, 5
10/05/2023

Vista Aerea

04

Sede di
Via S. Agnese, 2/4

05

Sede di
Via G. Carducci, 28/30

01

Sede di
Largo Gemelli, 1

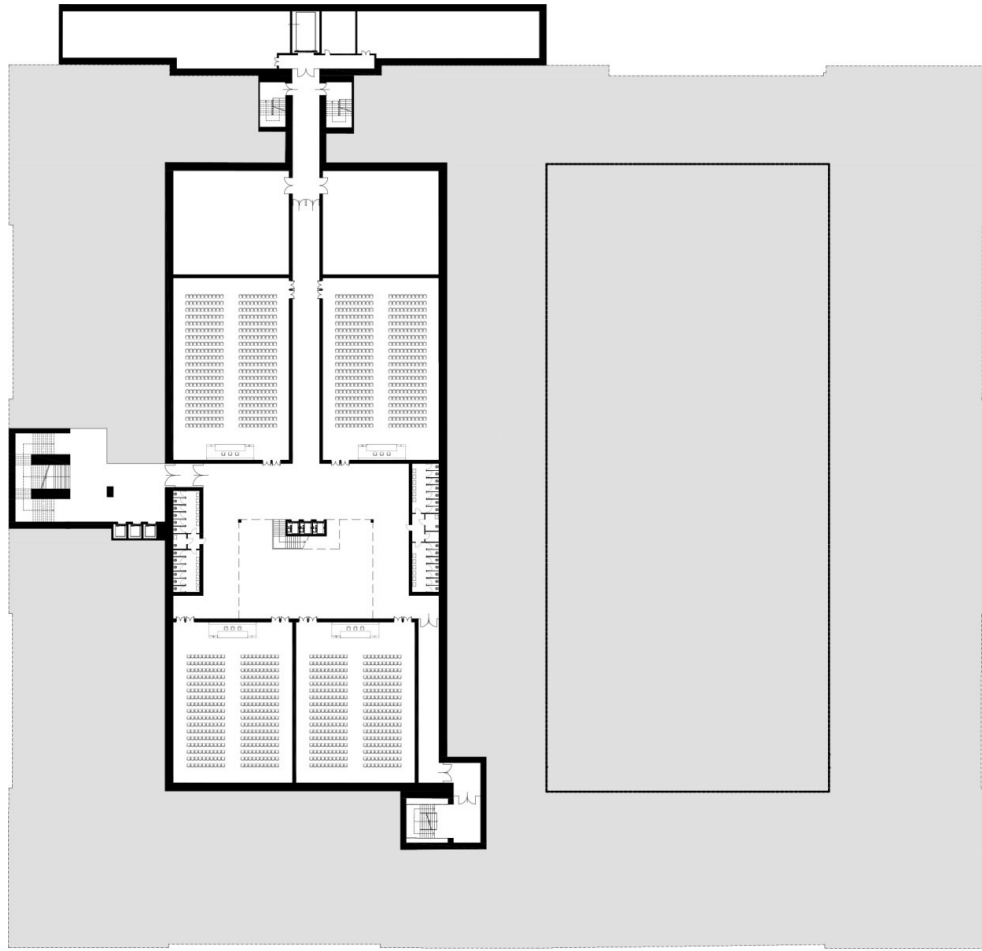


03

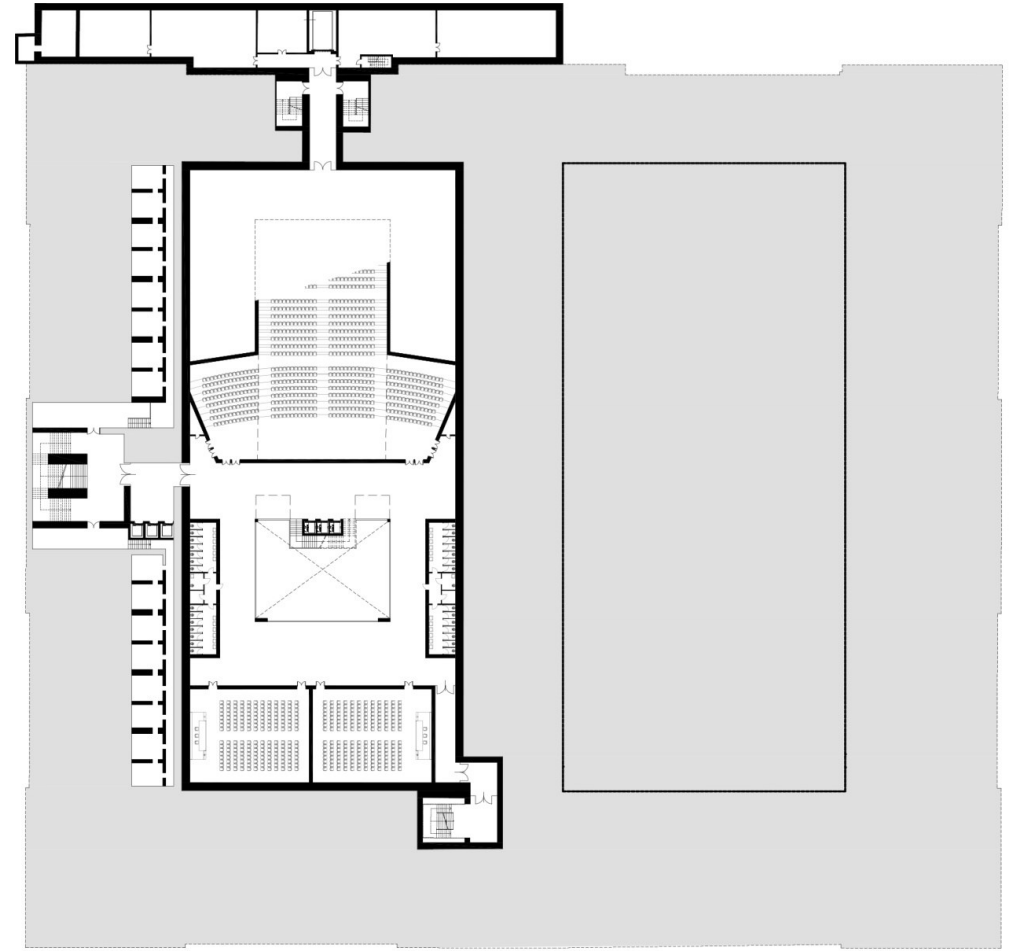
Sede di
Via Nirone, 15

02

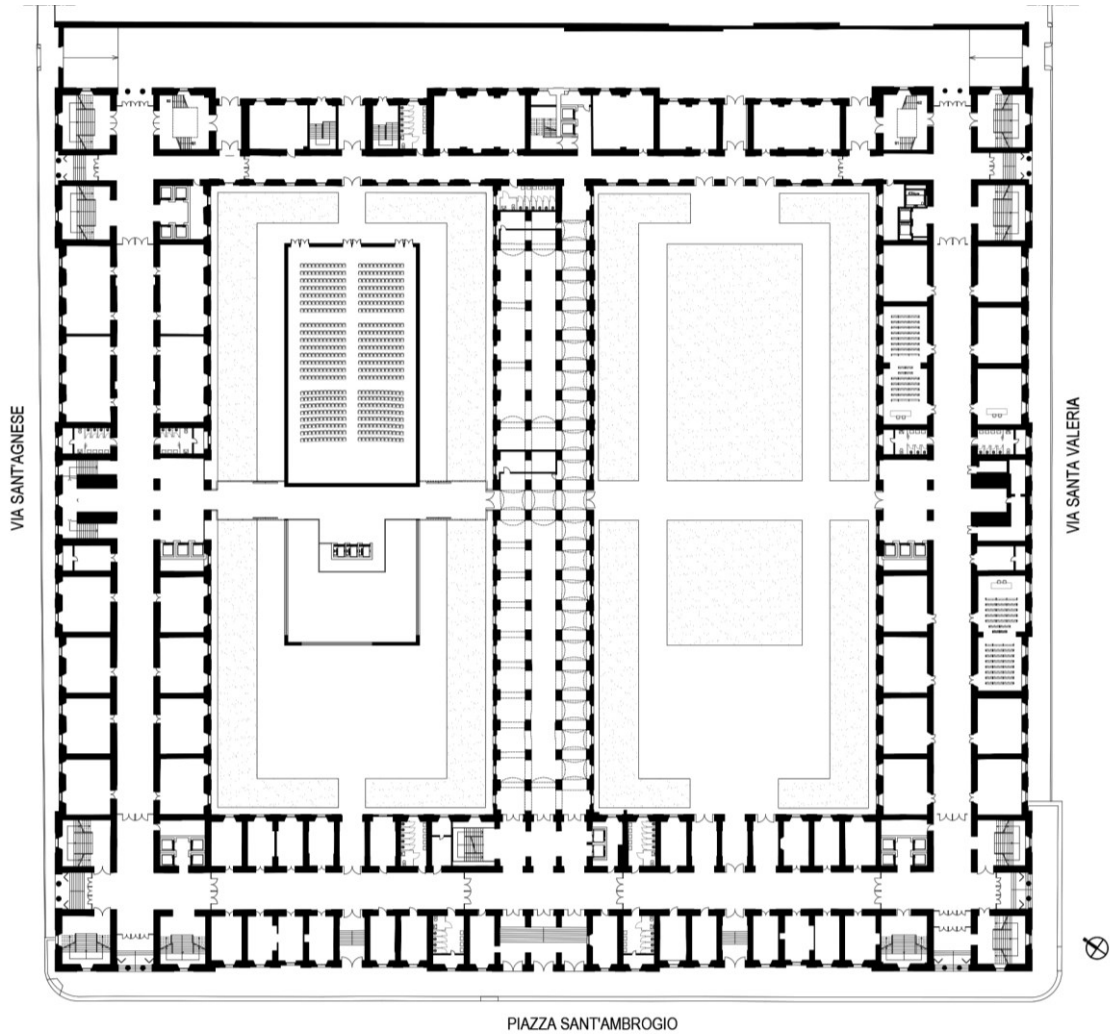
Sede di
Via Necchi, 5/7



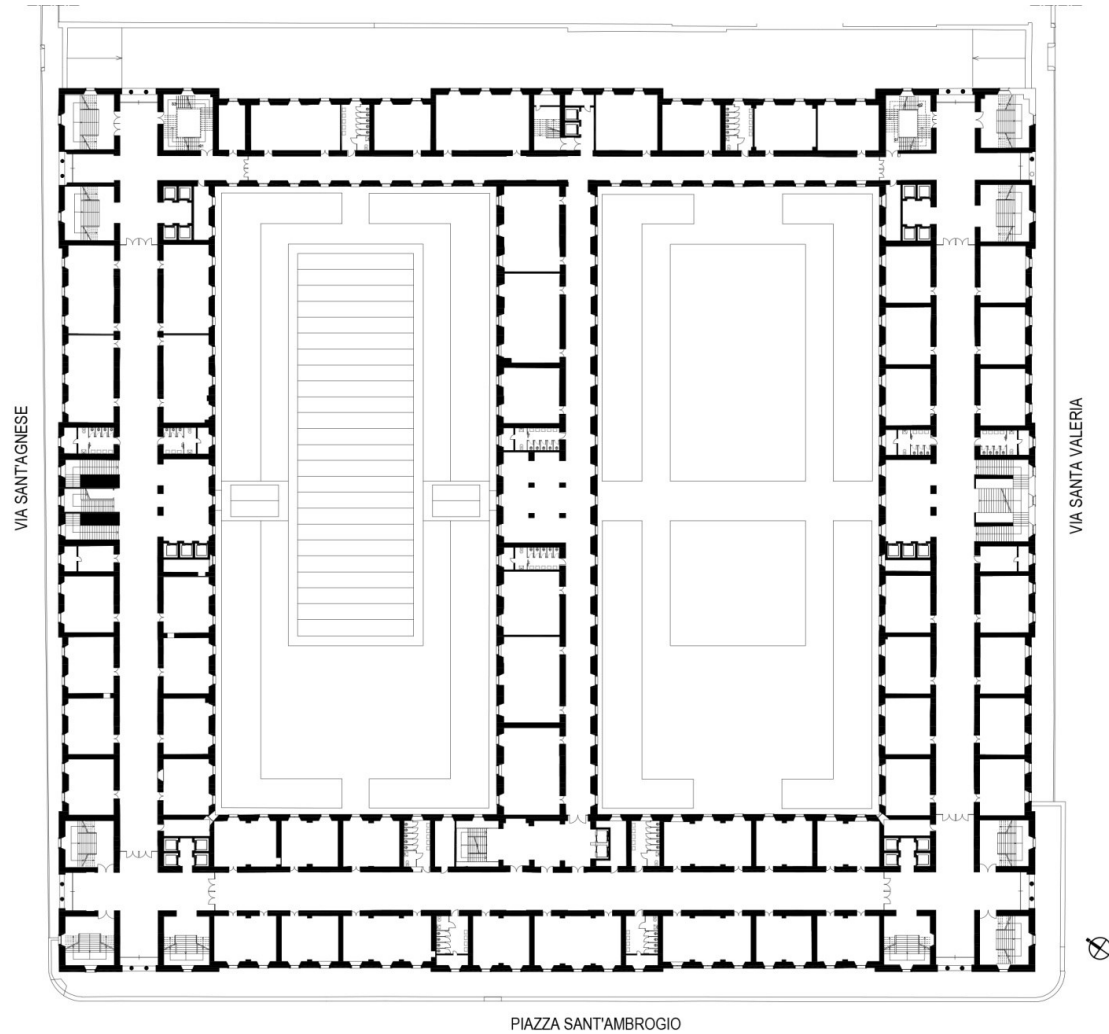
Pianta secondo piano interrato



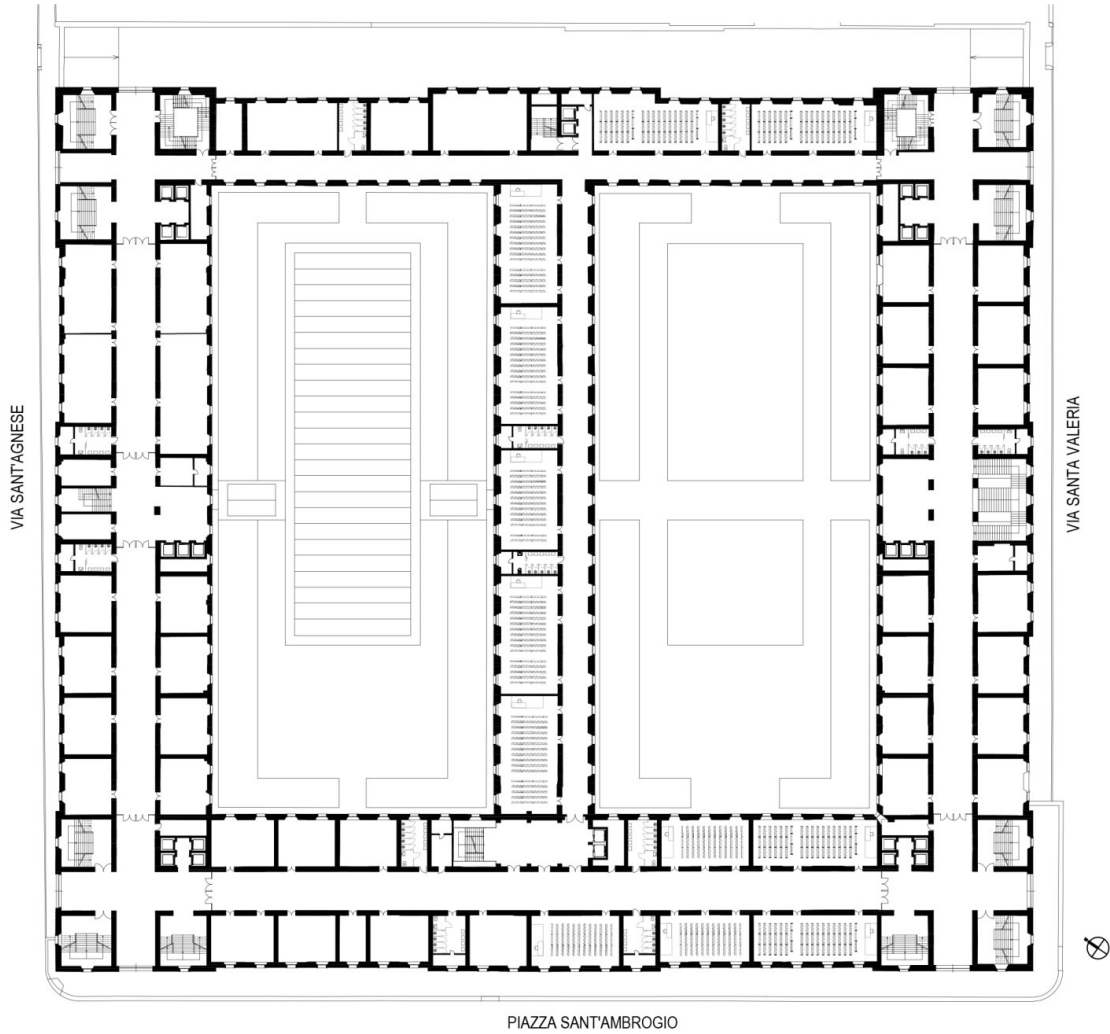
Pianta primo piano interrato



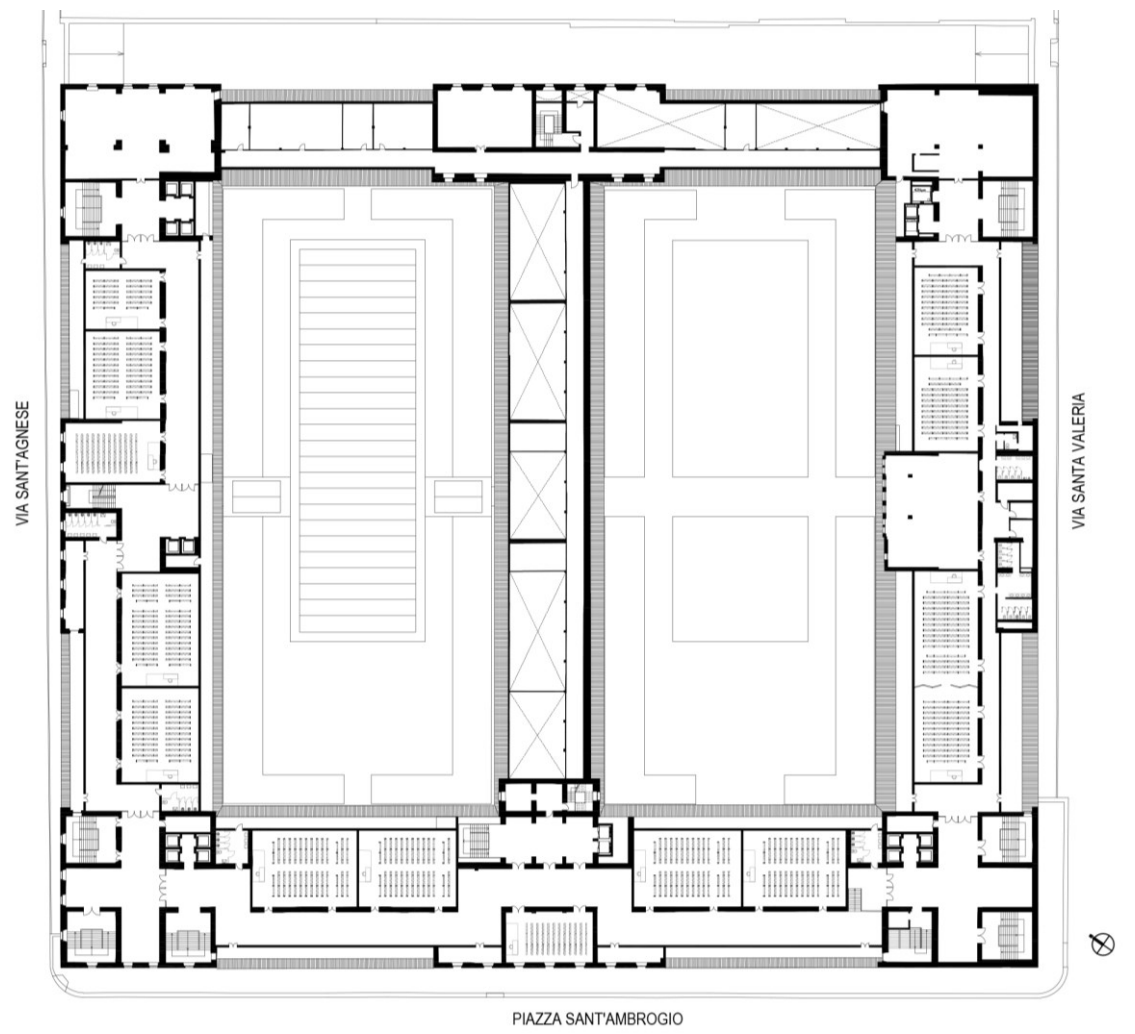
Pianta piano terra



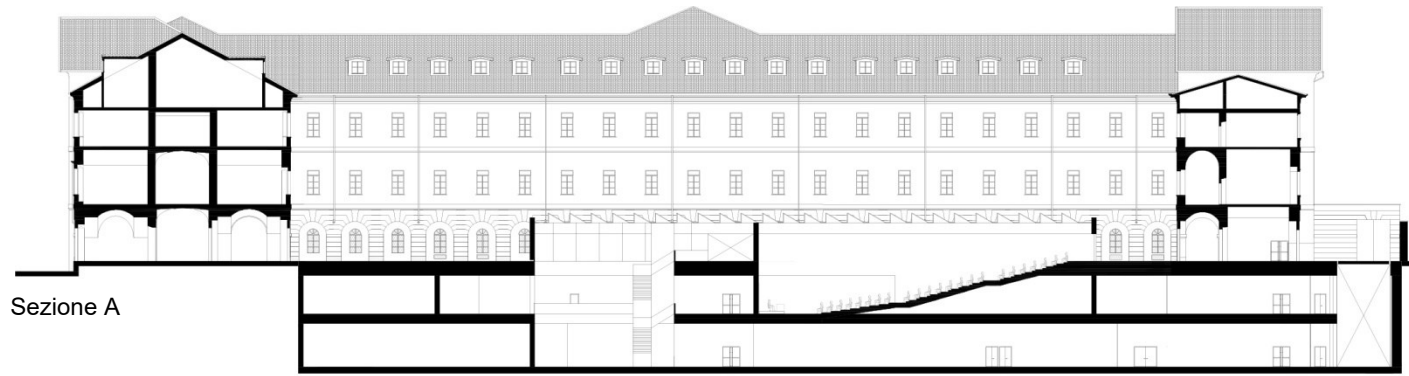
Pianta piano primo



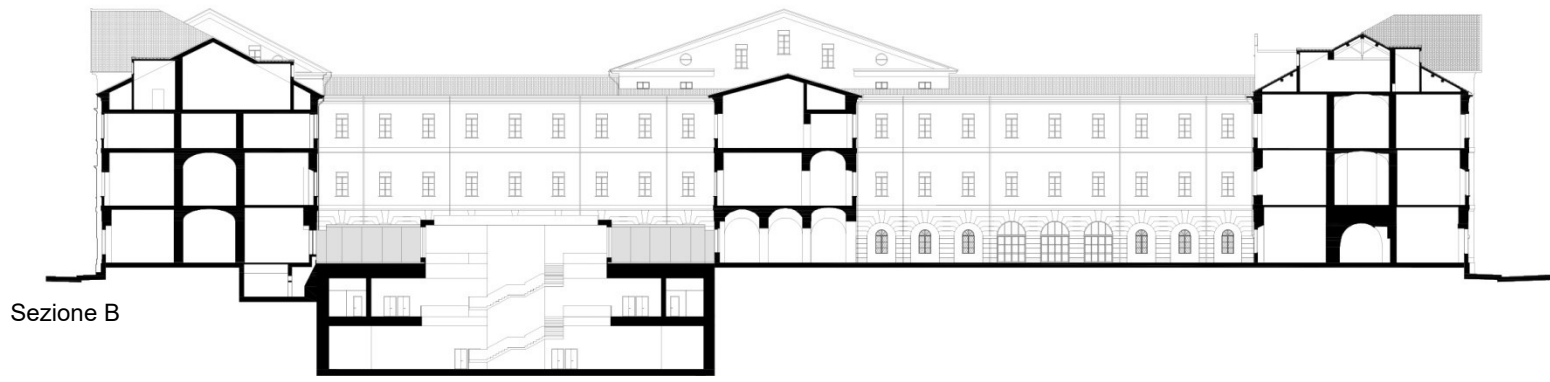
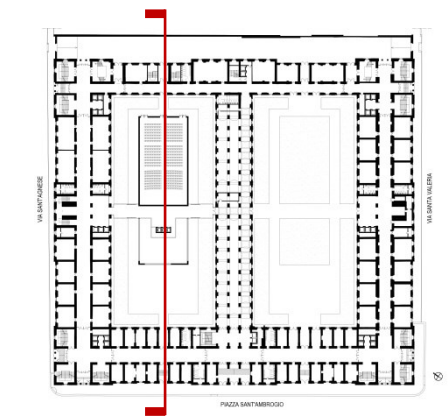
Pianta piano secondo



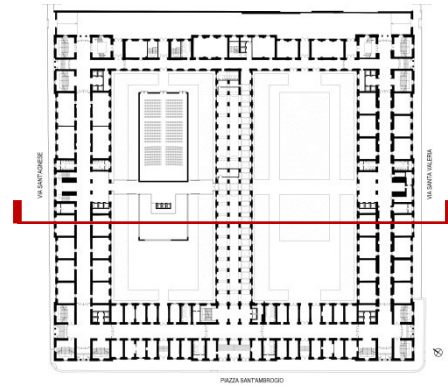
Pianta piano terzo



Sezione A



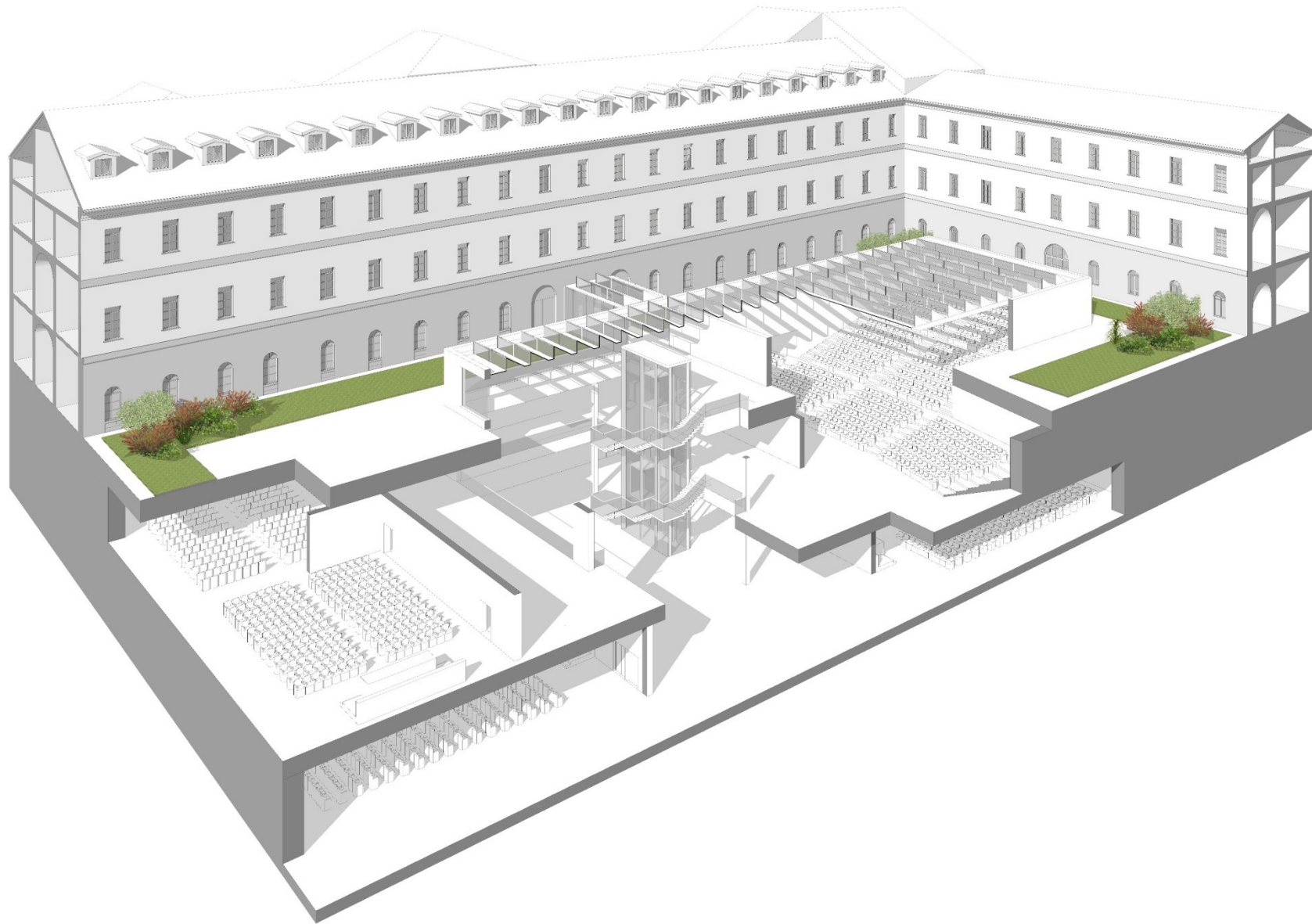
Sezione B

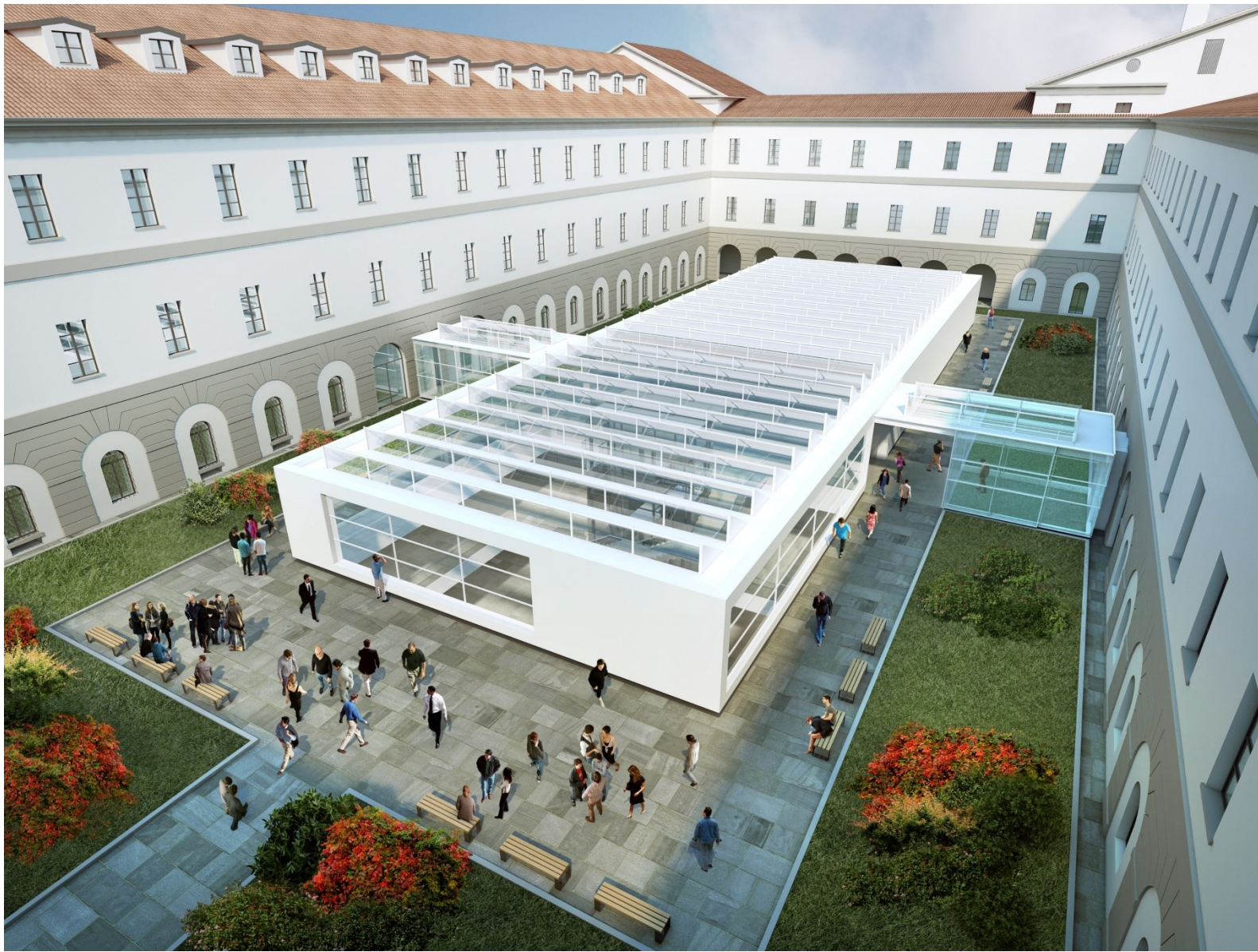




Caserma Garibaldi
Piazza Sant'Ambrogio, 5
10/05/2023

Cortile
Vista prospettica







Caserma Garibaldi
Piazza Sant'Ambrogio, 5
10/05/2023

Cortile
Vista prospettica



Caserma Garibaldi
Piazza Sant'Ambrogio, 5
10/05/2023

Cortile
Vista prospettica

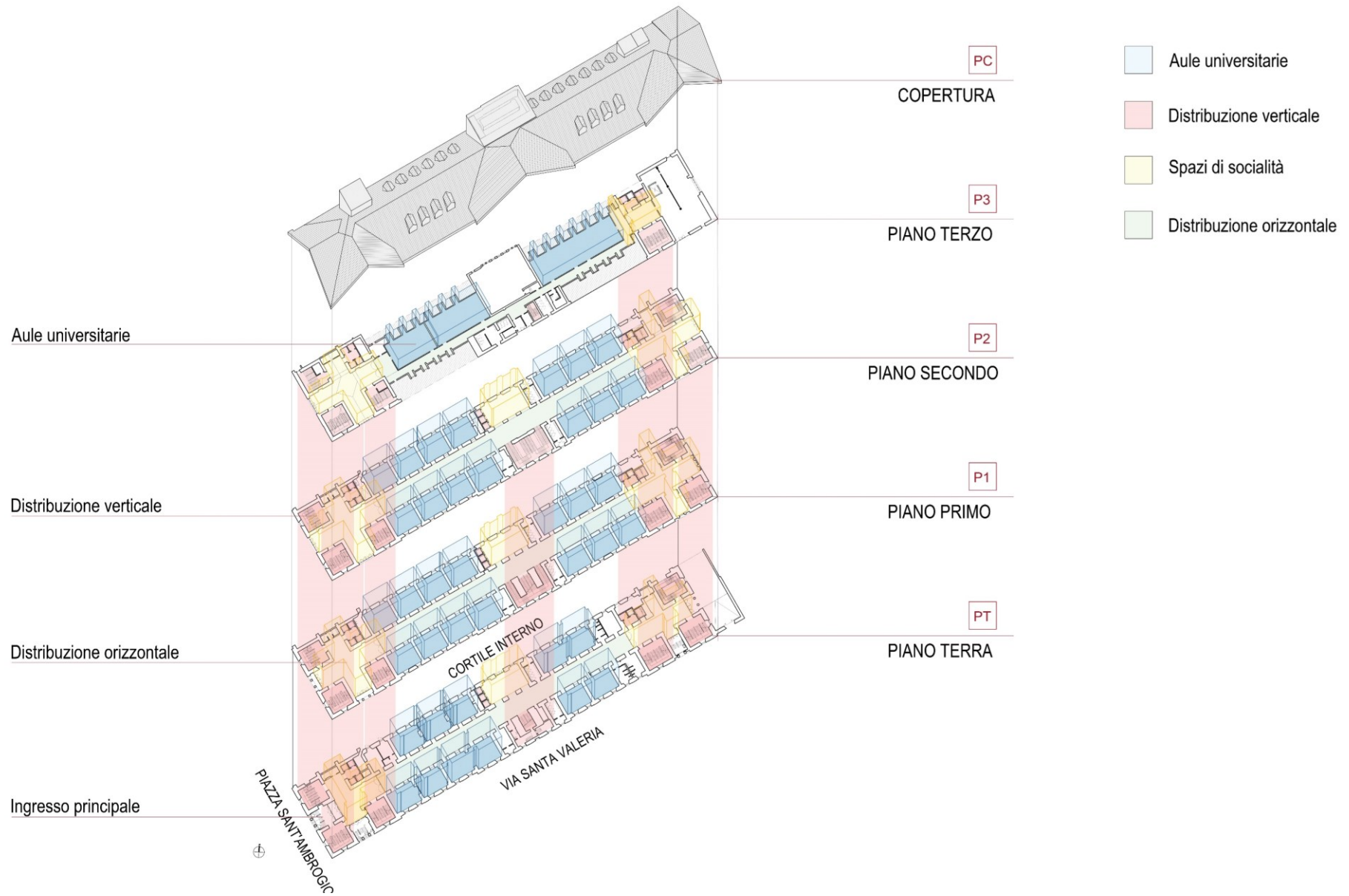






PRIMO STRALCIO

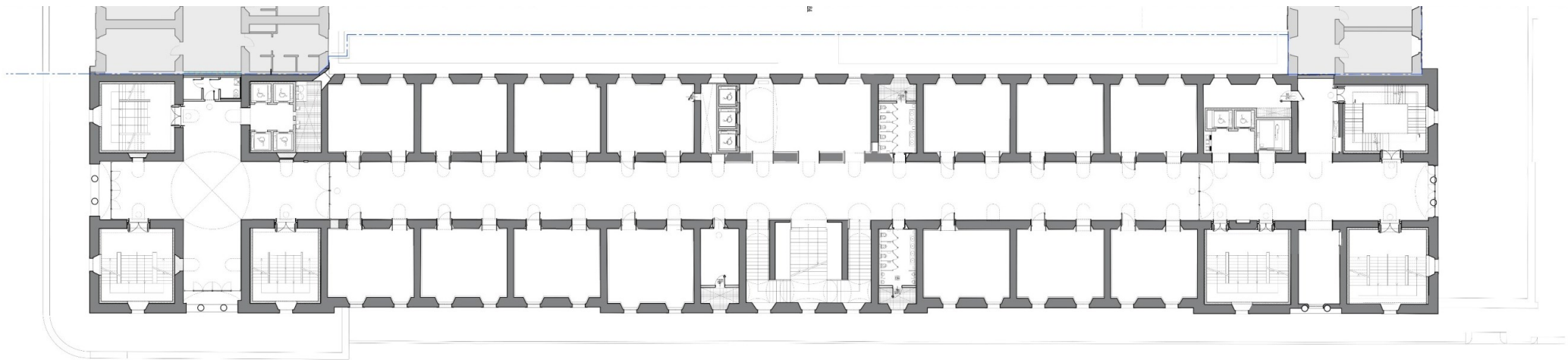
ALA SANTA VALERIA



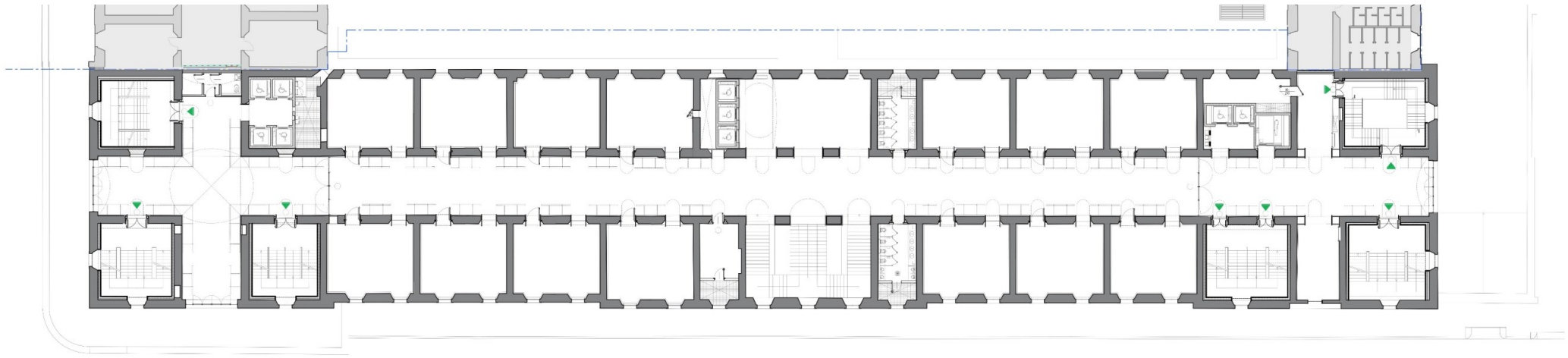


Pianta piano terra

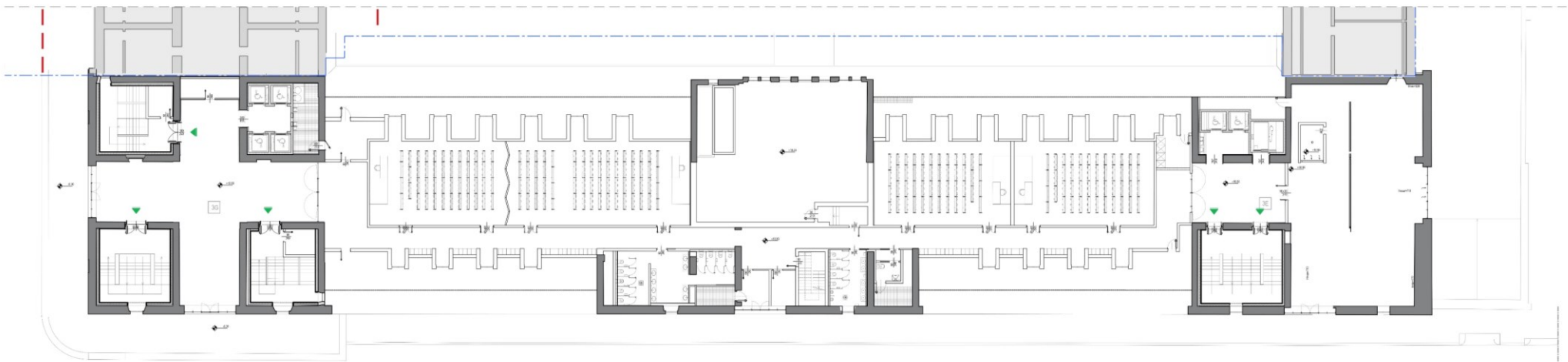
VIA SANTA VALERIA



Pianta piano primo



Pianta piano secondo



Pianta piano terzo



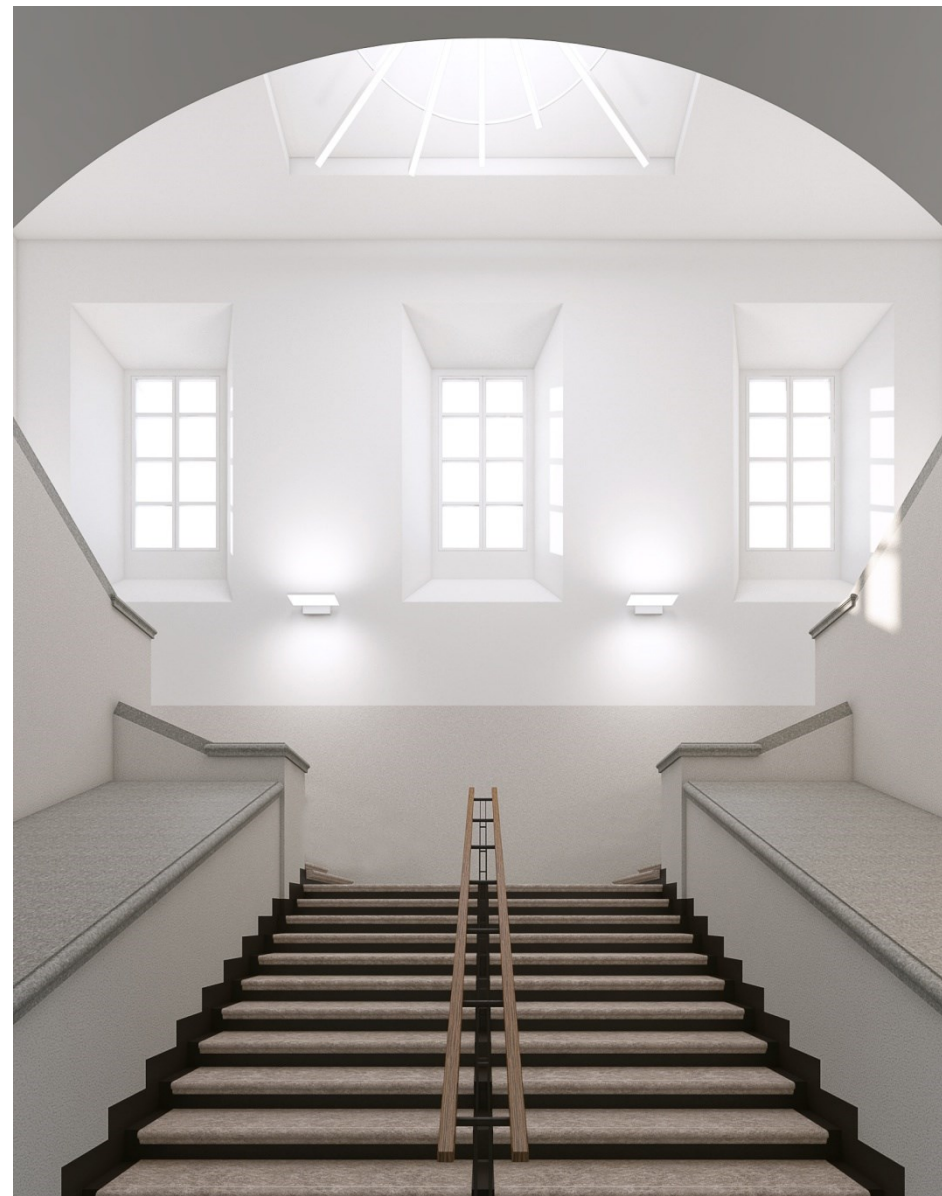
Caserma Garibaldi
Piazza Sant'Ambrogio, 5
10/05/2023

Ingresso
Vista prospettica









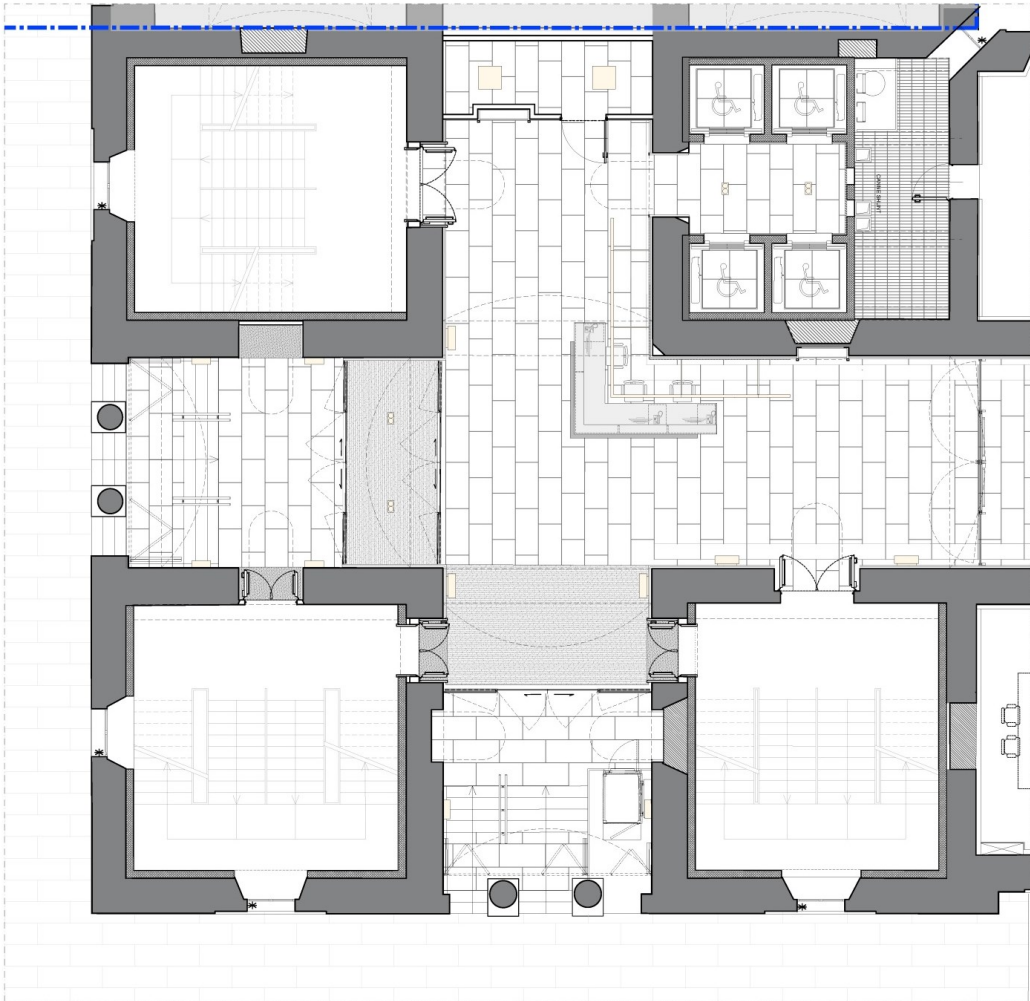
Caserma Garibaldi
Piazza Sant'Ambrogio, 5
10/05/2023

Scalone centrale
Vista prospettica



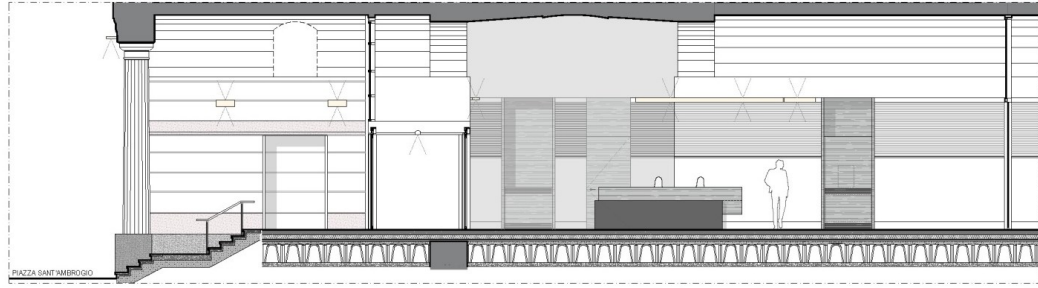


PIAZZA S. AMBROGIO

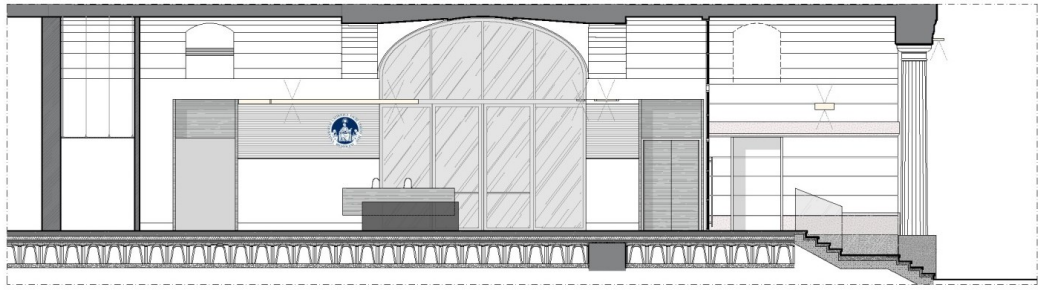


Pianta di dettaglio atrio di ingresso

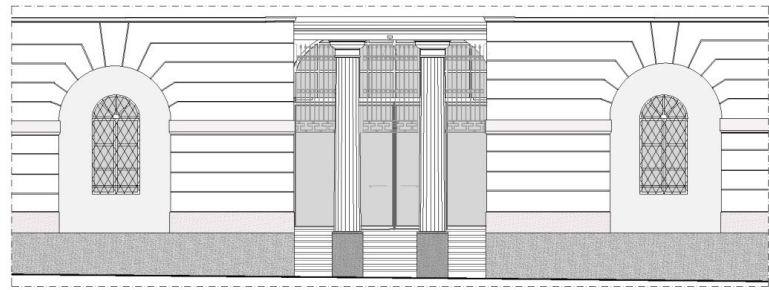
VIA SANTA VALERIA



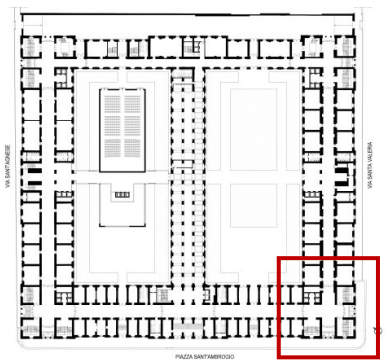
Sezione A - A



Sezione B - B



Prospetto Piazza Sant'Ambrogio



PROGETTO COMPLESSIVO

Superficie complessiva Caserma Garibaldi: **53.498 mq**

Numero complessivo aule: **132**

Numero complessivo posti a sedere: **10.534**

CALCOLO CAPACITA' AULE COMPLESSIVO																											
N° VANI	CAPIENZA AULE																								Totale Vani		
	764	400	340	192	182	169	168	154	144	143	140	121	110	99	96	88	77	70	54	48	42	40	35	32		30	24
P. 2° interr.(U2)		2	2																								4
P. 1° interr. (U1)				2																							2
P. Terra (P0)	1										1				1	1	3			3		9	1		12	32	
P. Primo (P1)											3	2	2	1	2	1	3		1	8	2	7	2	1	18	53	
P. Secondo (P2)									4		4		1	3					1		4		3		7	27	
P. Terzo (P3)					1	1	3	3		3		1		1				1								14	
Totale generale	1	2	2	2	1	1	3	3	4	3	4	5	3	6	1	3	2	7	1	1	15	2	19	3	1	37	132
N° POSTI	CAPIENZA AULE																								Totale Posti		
	764	400	340	192	182	169	168	154	144	143	140	121	110	99	96	88	77	70	54	48	42	40	35	32		30	24
P. 2° interr.		800	680																								1480
P. 1° interr.				384																							384
P. Terra	764										121				88	77	210			126		315	32		288	2021	
P. Primo											363	220	198	96	176	77	210		48	336	80	245	64	30	432	2575	
P. Secondo									576		560		110	297					54		168		105			168	2038
P. Terzo					182	169	504	462		429		121		99				70									2036
Totale generale	764	800	680	384	182	169	504	462	576	429	560	605	330	594	96	264	154	490	54	48	630	80	665	96	30	888	10534

PRIMO STRALCIO FUNZIONALE – ALA STANTA VALERIA

Data inizio lavori: 02 febbraio

Superficie complessiva Ala Santa Valeria: **11.437 mq**

Durata lavori 22 mesi

Numero aule Ala Santa Valeria: **40**

Impresa esecutrice: ARS AEDIFICANDI

Numero posti a sedere Ala Santa Valeria: **1.865 + 300** posti negli spazi comuni

DL generale e artistica: Beretta Associati

DL strutture: Redesco

DL impianti: Tekser

CALCOLO CAPACITA' AULE SANTA VALERIA							
N° VANI	CAPIENZA AULE						Totale Vani
	143	110	100	54	42	24	
P. Terra (P0)		1	1		3	3	8
P. Primo (P1)				1	7	6	14
P. Secondo (P2)				1	7	6	14
P. Terzo (P3)	1	3					4
Totale generale	1	4	1	2	17	15	40

N° POSTI	CAPIENZA AULE						Totale Posti
	154	110	100	54	48	24	
P. Terra		110	100		126	72	408
P. Primo				54	294	144	492
P. Secondo				54	294	144	492
P. Terzo	143	330					473
Totale generale	143	440	100	108	714	360	1865



Progetto architettonico e coordinamento:

Beretta Associati S.r.l.



Progetto strutturale:

Redesco Progetti S.r.l.



Progetto impiantistico:

Tekser S.r.l.

