

<p>Team di progettazione  <b>Foster + Partners</b>                  Architecna Engineering                  Belvedere Inzaghi &amp; Partners                  GAE Engineering                  Maserassociati                  Jones Lang Lasalle                  J+S                  Makno                  Manens-Tifs</p> <p>Milian Ingegneria                  Museo della Scienza e della Tecnologia Leonardo da Vinci                  Sigest                  Studio Architettura Urbanistica                  Paolo Pomodoro                  Studio Tecnico Emanuele Morelli                  Systematica</p>	<p>Proprietà  <b>Milano Santa Giulia S.p.A.</b>  <b>Esselunga S.p.A.</b></p> <p>Progettista                  cod. Aconex                  XXX-XXX-XXX-XXX-XXXX                  scala                  1:XXX                  data                  Maggio 2021                  disegnatore                  MSG</p>	<p><b>Comune di Milano</b>  <b>PII Montecity - Rogoredo</b>  <b>Proposta definitiva</b>  <b>di variante</b></p> <p>Guida all'Attuazione delle                  Unità di Coordinamento                  Progettuale</p> <p>numerazione                  PR65</p> <p>num. provenienza                  A-000</p> <p>revisioni                  00</p>
--	---	---



## INDICE

- 1 UNITA' DI COORDINAMENTO PROGETTUALE E OPERE
- 2 DETTAGLI DELLE UNITA' DI COORDINAMENTO PROGETTUALE



# 1 UNITA' DI COORDINAMENTO PROGETTUALE E OPERE



# UNITA' DI COORDINAMENTO PROGETTUALE - OPERE PRIVATE E DI INTERESSE GENERALE

## OPERE PRIVATE

- Edifici privati
- Attrezzature private e di interesse generale
- Piazze private di uso pubblico





# UNITA' DI COORDINAMENTO PROGETTUALE - OPERE PUBBLICHE

- OPERE PUBBLICHE
- Viabilità pubblica
  - Servizi pubblici
  - Aree a verde pubblico
  - Parcheggi pubblici
  - Piazze/percorsi pedonali pubblici





# DATI OPERE PRIVATE - MACRO 1

UI	Sup. Lot.	ERL	ERC	TD	FCRM	SL	Auto	Box
<b>UCP A</b>								
1	18.679			44.275		44.275	14.758	
2	4.578			16.406		16.406	5.469	
3	4.043	7.776	879			8.655	2.885	
4	3.549	7.686				7.686	2.562	
5	4.739	10.878	729			11.607	3.869	
6	5.577	10.067				10.067	3.356	
7	3.989	12.006	789			12.795	4.265	
8	7.351	8.442				8.442	2.814	
9	4.733	11.094	729			11.823	3.941	
10	5.379	10.950				10.950	3.650	
11	2.264	5.600		250	250	83	2.800	
12	2.657	5.600		300	300	100	2.800	
13	2.673	5.600		300	300	100	2.800	
14	2.803	6.580		330	330	110	3.290	
15	2.226	5.880					2.940	
16	2.914	6.552					3.276	
17	2.795	6.552					3.276	
18	2.958	6.888					3.444	
19	2.921		7.210			7.210	2.403	
20	3.028		7.712			7.712	2.571	
21	2.998		5.883			5.883	1.961	
<b>UCP B</b>								
1	13.407			25.571	1.519	27.090	9.030	
2	4.665			16.645	611	17.256	5.752	
<b>UCP C</b>								
1	7.271			27.167	697	27.864	9.288	
2	2.824			10.551	271	10.822	3.607	
3	5.562			20.782	532	21.314	7.105	



# DATI OPERE PRIVATE - MACRO 21

UI	Sup. Lot.	ERL	TD	R	C	FCR/V	SL	Auto	Box
<b>UCP D</b>									
101	22.777				7.500		7.500	28.916	
102	4.864				7.500		7.500	8.952	
103	4.859				3.750		7.500	19.964	
<b>UCP E</b>									
201	35.780								
202	7.982								
203	5.338								
204	3.005								
<b>UCP F</b>									
301	3.726		3.000				3.000	1.000	
302	6.710		6.000				6.000	2.000	
<b>UCP G</b>									
401	5.364			17.500			17.500	5.833	
402	2.627	7.333			260		260	87	3.667
403	2.458	6.870							3.435
404	2.627	7.333			260		260	87	3.667
405	2.627	7.333							3.667
406	2.627	7.333			260		260	87	3.667
407	2.627	7.333							3.667
408	2.627	7.333			260		260	87	3.667
409	2.627	7.333							3.667
410	2.659	7.423			252		252	84	3.712
411	2.085	5.821							2.911
412	1.124			59	1.105		1.164	388	
413	1.815							605	
414	249							83	
421	1.044								
423	5.538								

UI	Sup. Lot.	ERL	TD	C	FCR/V	SL	Auto	Box
<b>UCP H</b>								
501	4.667		2.611			2.611	870	
502	3.300		1.716			1.716	572	
503	3.780		1.716			1.716	572	
504	3.456			6.968		6.968	2.323	
505	5.996			10.818		10.818	3.606	
506	5.647		2.611	6.118	1.396	10.124	3.375	
507	5.488		911	5.168		6.079	2.026	
508	5.218			12.368		12.368	4.123	
509	5.289			12.168		12.168	4.056	
510	2.483	5.996					520	2.998
511	475	1.370					100	685
512	1.558	4.495					327	2.248
515	4.786							
516	8.002							
517	720							
518	720							



# DATI OPERE PRIVATE - MACRO 31

UI	Sup. Lot.	ERL	ERC	TD	C	SL	Auto	Box
<b>UCP I</b>								
601	2.253	4.740					472	2.370
602	3.217	10.371						5.186
603	2.470	4.740					518	2.370
604	3.003	9.683						4.842
605	2.508	4.740					526	2.370
606	3.024	9.750						4.875
607	2.313	7.475						3.729
<b>UCP L</b>								
701	2.435	2.370					510	1.185
702	2.990	9.642						4.821
703	4.000	2.370					838	1.185
704	3.033	9.773						4.887
705	3.045	9.818						4.909
706	2.945		6.886			6.886		3.443
707	2.615		6.114			6.114		3.057
708	1.703	5.400						2.700
709	3.040	9.000						4.500
<b>UCP M</b>								
801	1.605	4.570					336	2.285
802	3.541		9.044	1.333	10.377	4.201		
803	3.507	7.730					579	3.865
804	920	2.630					193	1.315
805	2.318	6.370					486	3.185
806	1.293	3.730					271	1.865
807	2.619						632	







## DATI PRESCRIZIONI FUNZIONALI

SUPERFICI	A	B	C	E	F	G	H	I	L	M	N
Porzioni concluse	210.576	39.788	5.770			9.686					
Are per opere di urbanizzazione primaria cedute in sede di stipula della convenzione				34.265		48.481	19.184	1.881			2.719
Are per opere di urbanizzazione primaria da cedere all'approvazione dei singoli Progetti di Coordinamento Progettuale				6.401	1.320	15.224	7.141	9.549	8.604	3.467	
Are per opere di urbanizzazione secondaria cedute in sede di stipula della convenzione			15.096	37.898		214.884					13.549
Are per opere di urbanizzazione secondaria da cedere e/o asservire e/o monetizzare all'approvazione dei singoli Progetti di Coordinamento Progettuale				2.500	5.451	37.085	29.938			9.665	4.165

UCP (€)	E	H
Minima superficie parcheggi uso pubblico	92.638	73.492
Minimo n° posti auto parcheggi uso pubblico	2.898	2121



# AREE PER DOTAZIONI



\* Attrezzatura religiosa come da PGT vigente

DOTAZIONI REPERITE	MQ
Piazze e percorsi pedonali pubblici	50.472
Piazze e percorsi pedonali privati ad uso pubblico	22.905
Aree a verde e parco	366.101
Parcheggi pubblici in superficie	23.717
Parcheggi pubblici in struttura (A24)	19.642 (*)
Parcheggi privati ad uso pubblico in struttura	166.130
Aree per servizi pubblici	53.004
Aree per servizi privati di interesse generale	4.683
(*) da Certificato Collaudo Opera	
<b>1- TOTALE DOTAZIONI REPERITE</b>	<b>706.654</b>

## MONETIZZAZIONE DOTAZIONI

<b>1</b>	Asilo nido (già realizzato)	21.672	(2.477.330 € / 114,31 € / mq)
<b>2</b>	Chiosco parco Trapezio (già realizzato)	1.715	(196.032 € / 114,31 € / mq)
<b>3</b>	Biblioteca	2.889	(629.000 € / 217,72 € / mq)
<b>4</b>	Servizi per il parco	2.889	(629.000 € / 217,72 € / mq)
<b>5</b>	Scuola secondaria I grado	24.844	(5.409.060 € / 217,72 € / mq)
	Deviazione gasdotto via Toledo	4.641	(1.010.365 € / 217,72 € / mq)
	Deviazione rete elettrica via Toledo	947	(206.271 € / 217,72 € / mq)
	Deviazione roggia Spazzolazza via Mecenate	459	(99.878 € / 217,72 € / mq)
	Contributo per servizi al quartiere	6.889	(1.500.000 € / 217,72 € / mq)
	Contributo per la scuola secondaria I grado Merezate	16.563	(3.606.040 € / 217,72 € / mq)
<b>2- TOTALE MONETIZZAZIONE DOTAZIONI</b>		<b>83.508</b>	
<b>3- TOTALE 1+2</b>		<b>790.162</b>	
<b>4- DOTAZIONI OBIETTIVO PII</b>		<b>788.843</b>	
<b>5- DELTA TOTALE DOTAZIONI</b>		<b>1.319</b>	



2

# DETTAGLI DELLE UNITA' DI COORDINAMENTO PROGETTUALE



# UNITA' DI COORDINAMENTO PROGETTUALE A - OPERE PRIVATE

## OPERE PRIVATE

Edifici privati

UI	Sup. Lot.	ERL	ERC	TD	FCRW	SL	Auto	Box
1	18.679		44.275			44.275	14.758	
2	4.578		16.406			16.406	5.469	
3	4.043	7.776	879			8.655	2.885	
4	3.549	7.686				7.686	2.562	
5	4.739	10.878	729			11.607	3.869	
6	5.577	10.067				10.067	3.356	
7	3.989	12.006	789			12.795	4.265	
8	7.351	8.442				8.442	2.814	
9	4.733	11.094	729			11.823	3.941	
10	5.379	10.950				10.950	3.650	
11	2.264	5.600	250			250	83	2.800
12	2.657	5.600	300			300	100	2.800
13	2.673	5.600	300			300	100	2.800
14	2.803	6.580	330			330	110	3.290
15	2.226	5.880						2.940
16	2.914	6.552						3.276
17	2.795	6.552						3.276
18	2.958	6.888						3.444
19	2.921		7.210			7.210	2.403	
20	3.028		7.712			7.712	2.571	
21	2.998		5.883			5.883	1.961	



ERL - Edilizia Residenziale Libera  
 ERC - Edilizia Residenziale Convenzionata  
 TD - Terzario Direzionale  
 FCRW - Funzioni Compatibili  
 AUTO - posti auto pertinenziali  
 BOX - Box pertinenziali



# UNITA' DI COORDINAMENTO PROGETTUALE A - OPERE DI URBANIZZAZIONE

## OPERE PUBBLICHE

- Viabilità pubblica - **Totale 36.216**
- Servizi pubblici - **Totale 5.284**
- Aree a verde pubblico - **Totale 46.148**
- Parcheggi pubblici - **Totale 9.086**
- Piazze/percorsi pedonali pubblici - **Totale 20.988**

UI	Azz.	Sup. Lot.
22	Servizi	5.284
23	Piazza	11.636
24	Piazza	9.352
25	Verde	756
26	Verde	2.376
27	Verde	34.778
28	Verde	8.238
29	Parcheggio	4.160
30	Parcheggio	4.926
31	Viabilità	6.045
32	Viabilità	14.323
33	Viabilità	6.022
34	Viabilità	1.952
35	Viabilità	2.150
36	Viabilità	2.348
37	Viabilità	3.376



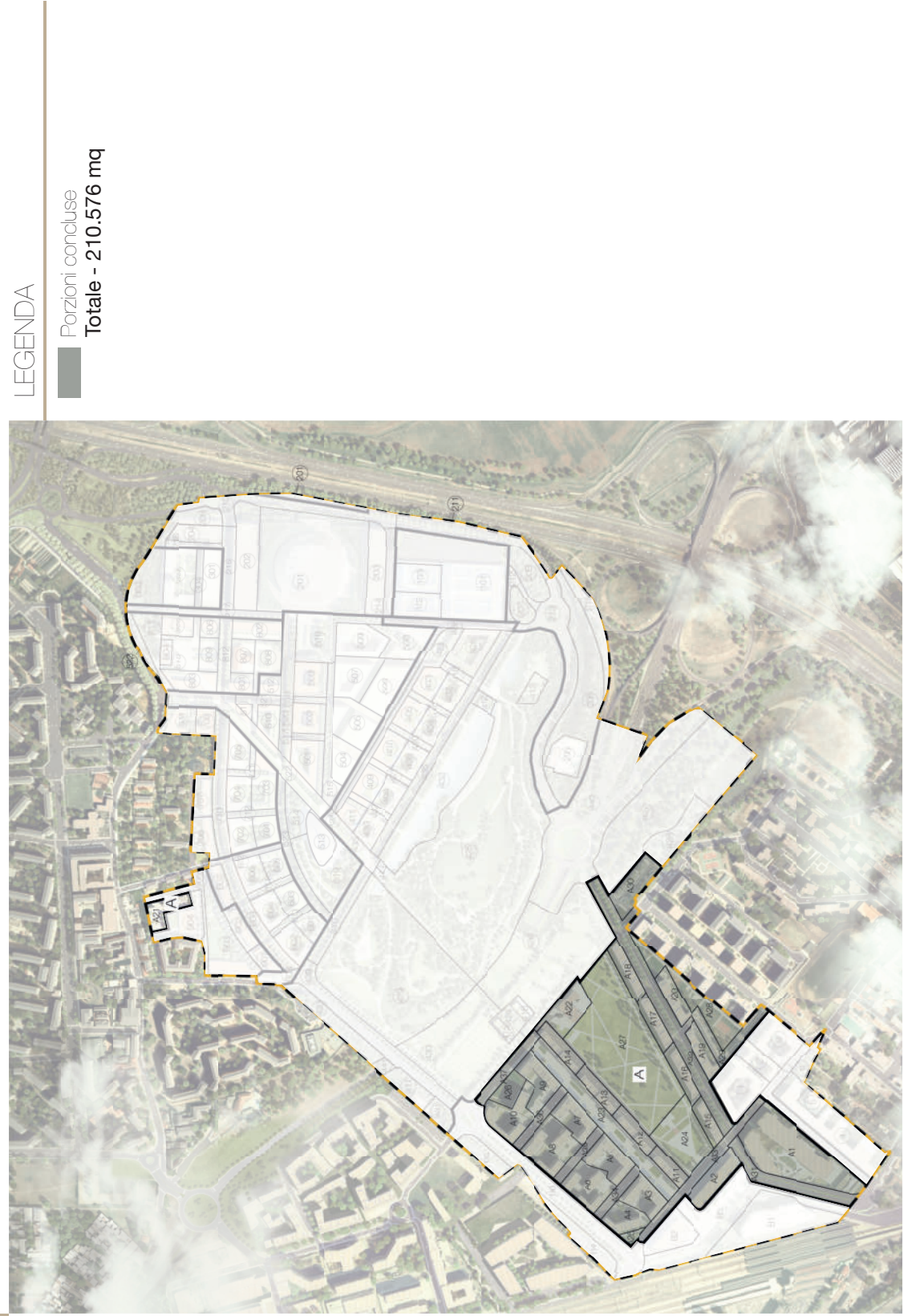


# UNITA' DI COORDINAMENTO PROGETTUALE A - PRESCRIZIONI MORFOLOGICHE





# UNITA' DI COORDINAMENTO PROGETTUALE A - PORZIONI CONCLUSE



Superficie Territoriale UCP A = 210.576 mq





AREE PER DOTAZIONI - UCP A



DOTAZIONI REPERITE		MQ
Piazze e percorsi pedonali pubblici		20.988
Aree a verde e parco		46.148
Parcheggi pubblici in superficie		9.086
Parcheggi pubblici in struttura (A24)		9.352 (*)
Aree per servizi pubblici		5.284
(*) da Certificato Collaudo Opera		
<b>1- TOTALE DOTAZIONI REPERITE</b>		90.858
MONETIZZAZIONE DOTAZIONI		
<b>1</b>	Asilo nido (già realizzato)	21.672 (2.477.330 € / 114,31 € mq)
<b>2</b>	Chiosco parco Trapezio (già realizzato)	1.715 (196.032 € / 114,31 € mq)
<b>2- TOTALE MONETIZZAZIONE DOTAZIONI</b>		23.387
<b>3- TOTALE 1+2</b>		114.245



UNITA' DI COORDINAMENTO PROGETTUALE B - OPERE PRIVATE



OPERE PRIVATE

Edifici privati

UI	Sup. Lot.	TD	FCRW	SL	Auto
1	13.407	25.571	1.519	27.090	9.030
2	4.665	16.645	611	17.256	5.752

TD - Terziario Direzionale  
 FCRW - Funzioni Compatibili  
 AUTO - posti auto pertinenziali



UNITA' DI COORDINAMENTO PROGETTUALE B - OPERE DI URBANIZZAZIONE



OPERE PUBBLICHE

- Parcheggi pubblici - **Totale 7.425**
- Viabilità pubblica - **Totale 16.959**
- Piazze/percorsi pedonali pubblici - **Totale 15.404**

UI	Azz.	Sup. Lot.
3	Piazza	15.404
4	Parcheggio	4.226
5	Parcheggio	3.199
6	Viabilità	16.959

STIMA DEI COSTI DI REALIZZAZIONE	
Strade e sottoservizi	4.302.315
Piazze e percorsi pedonali	1.622.949
Parcheggi in superficie	657.401





# UNITA' DI COORDINAMENTO PROGETTUALE B - PORZIONI CONCLUSE

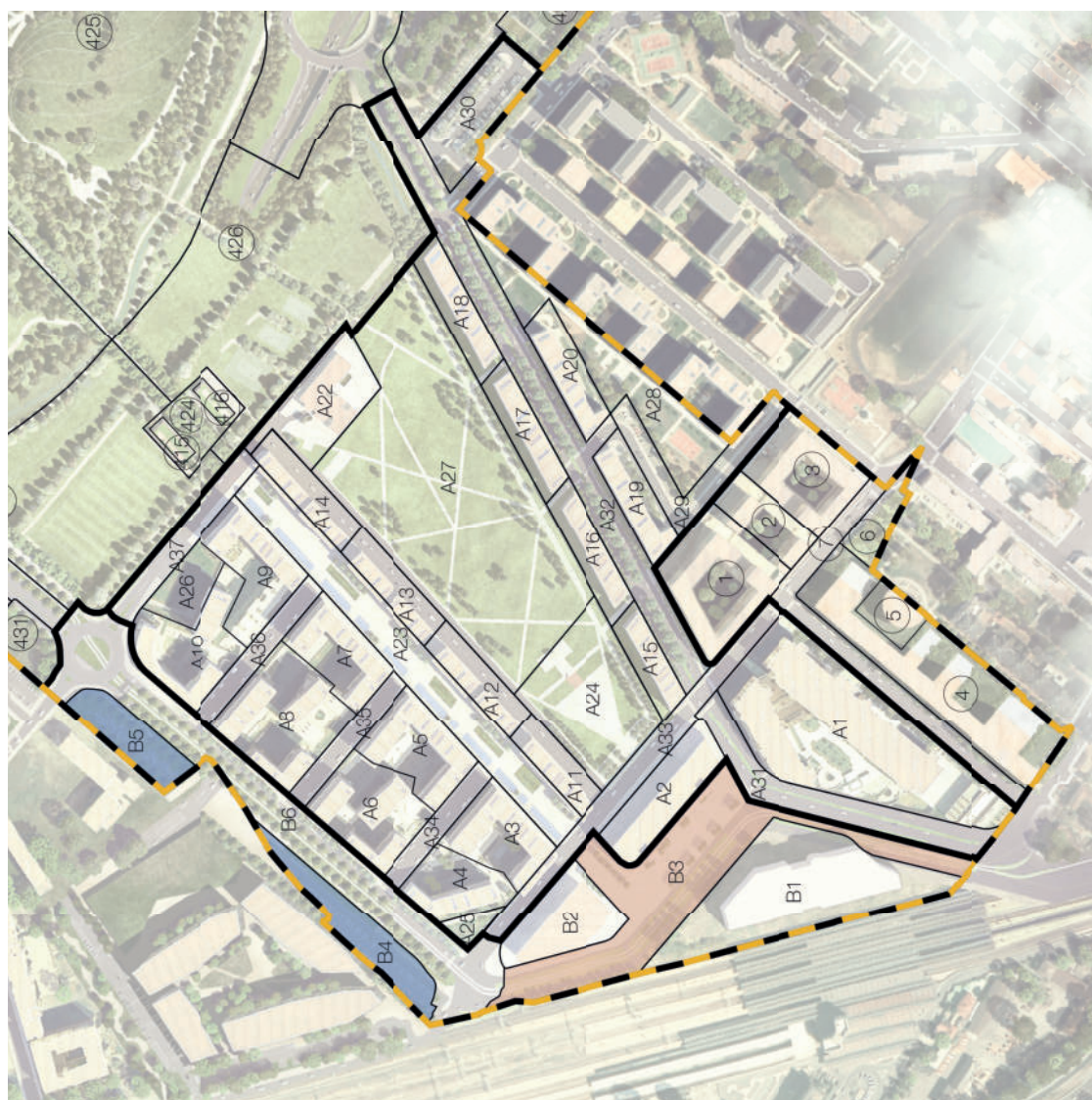
- LEGENDA**
- Aree per opere di urbanizzazione primaria cedute in sede di stipula della convenzione  
**Totale - 16.959 mq**
  - Aree per opere di urbanizzazione secondaria cedute in sede di stipula della convenzione  
**Totale - 22.829 mq**





Superficie Territoriale UCP B = 57.860 mq



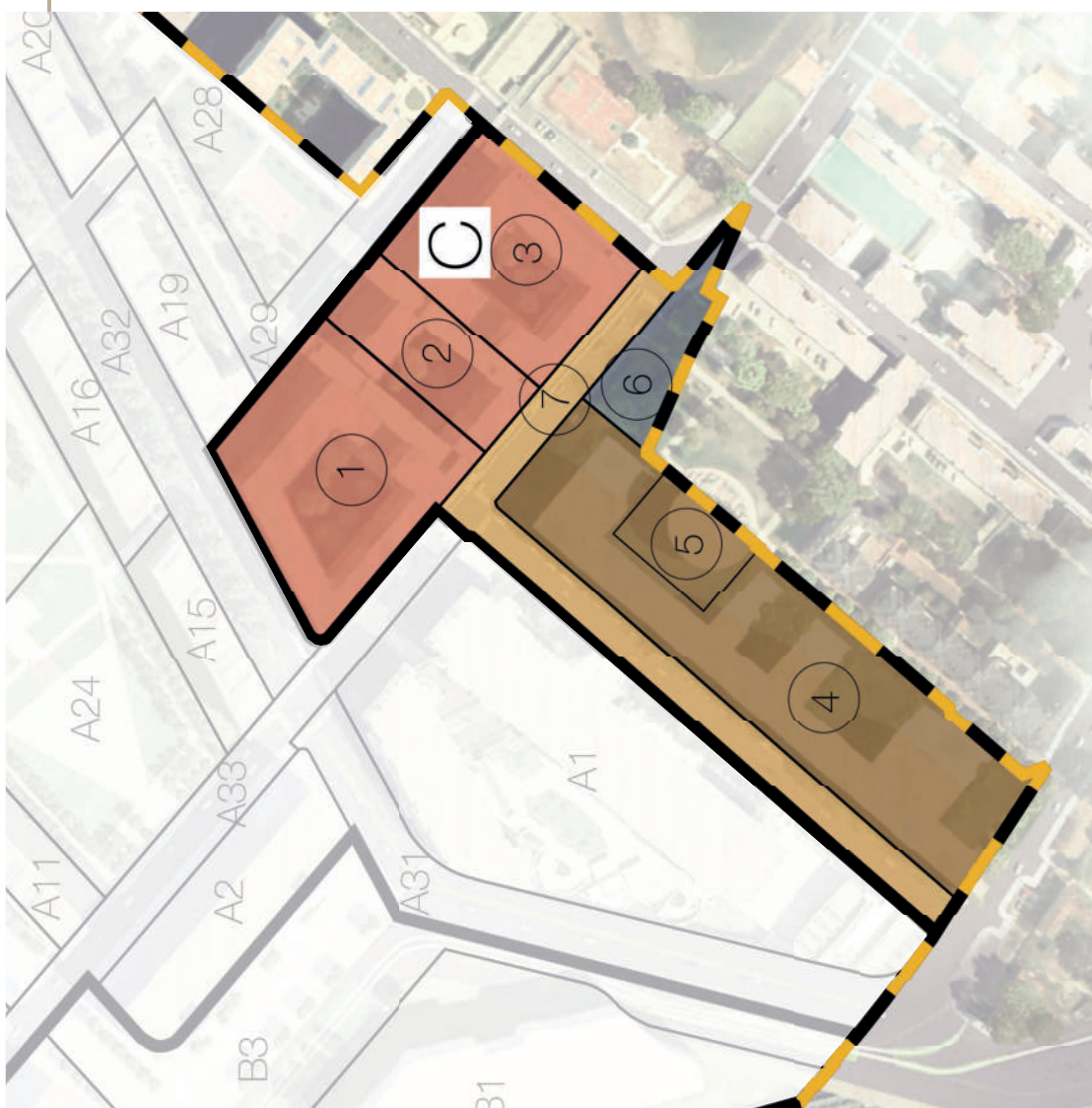
AREE PER DOTAZIONI - UCP B



DOTAZIONI REPERITE		MQ
	Piazze e percorsi pedonali pubblici	15.404
	Parcheggi pubblici in superficie	7.425
<b>TOTALE DOTAZIONI REPERITE</b>		<b>22.829</b>



UNITA' DI COORDINAMENTO PROGETTUALE C - OPERE PRIVATE



OPERE PRIVATE

Edifici privati

UI	Sup. Lot.	TD	FCRV	SL	Auto
1	7.271	27.167	697	27.864	9.288
2	2.824	10.551	271	10.822	3.607
3	5.562	20.782	532	21.314	7.105

TD - Terziario Direzionale  
 FCRV - Esercizi di Vicinato  
 AUTO - posti auto pertinenziali

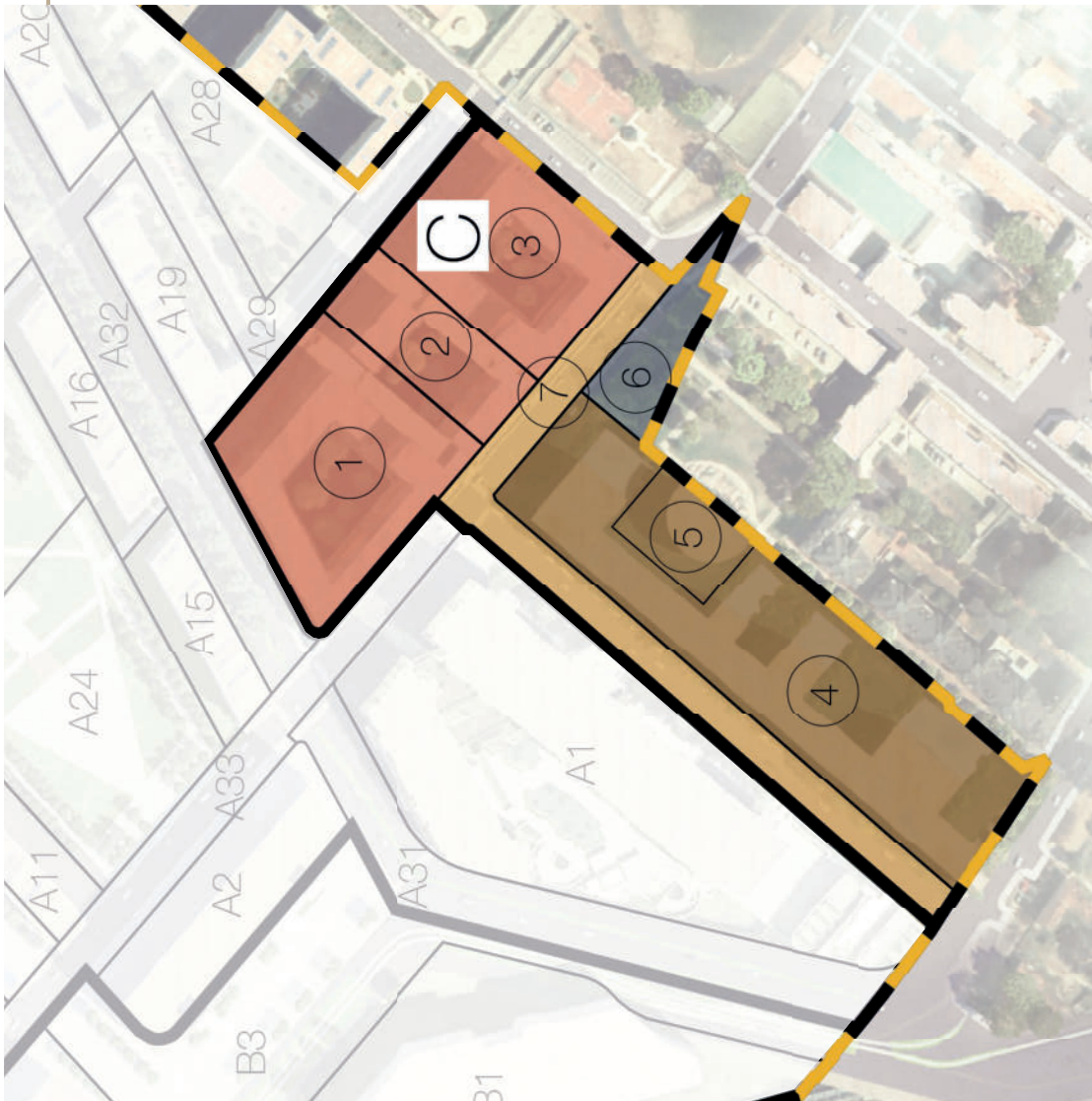


UNITA' DI COORDINAMENTO PROGETTUALE C - OPERE DI URBANIZZAZIONE

OPERE PUBBLICHE

- Viabilità pubblica - **Totale 5.770**
- Servizi pubblici - **Totale 13.268**
- Parcheggi pubblici - **Totale 1.827**

UI	Azz.	Sup. Lot.
4	Servizi	11.665
5	Servizi	1.603
6	Parcheggio	1.827
7	Viabilità	5.770





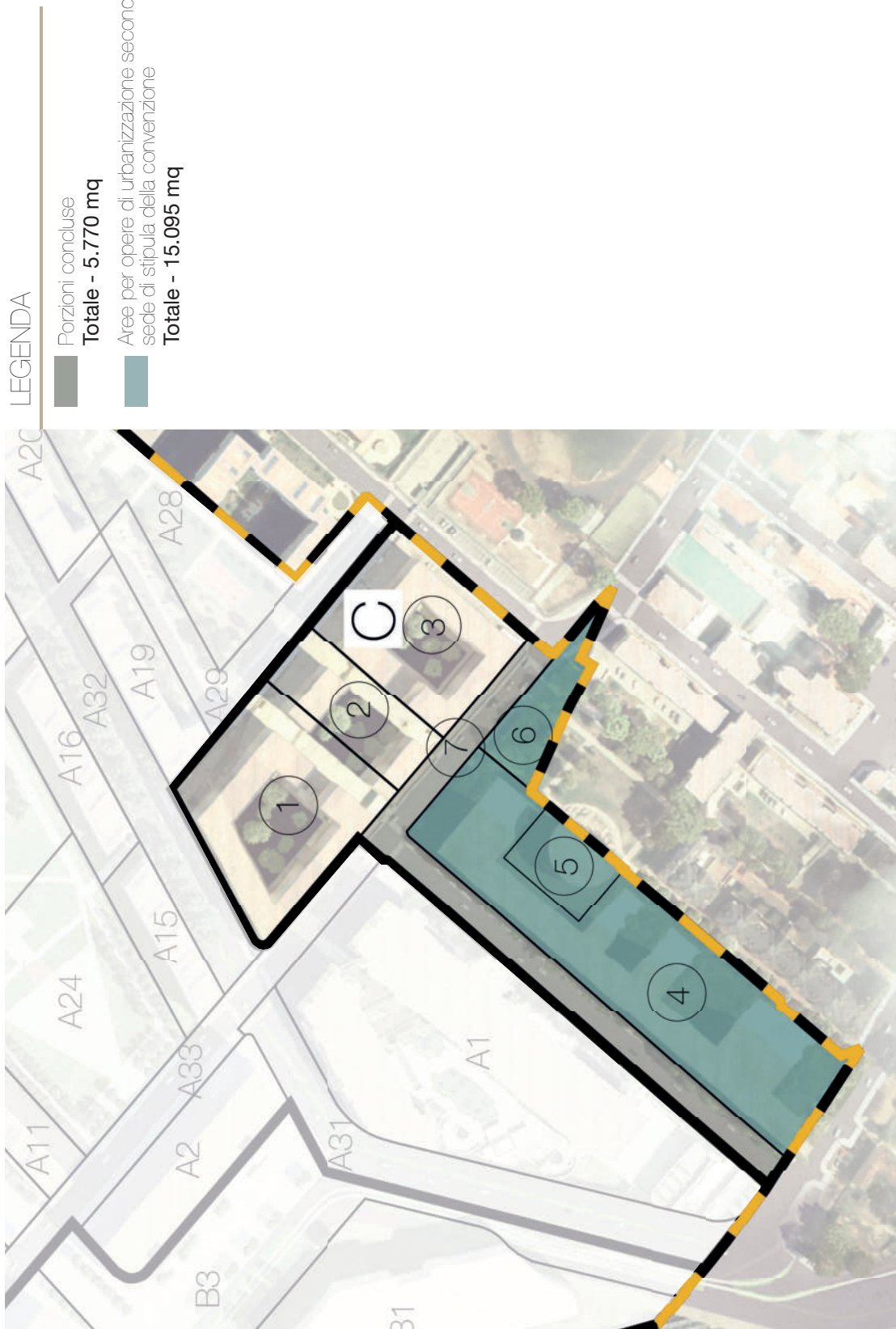


# UNITA' DI COORDINAMENTO PROGETTUALE C - PRESCRIZIONI MORFOLOGICHE



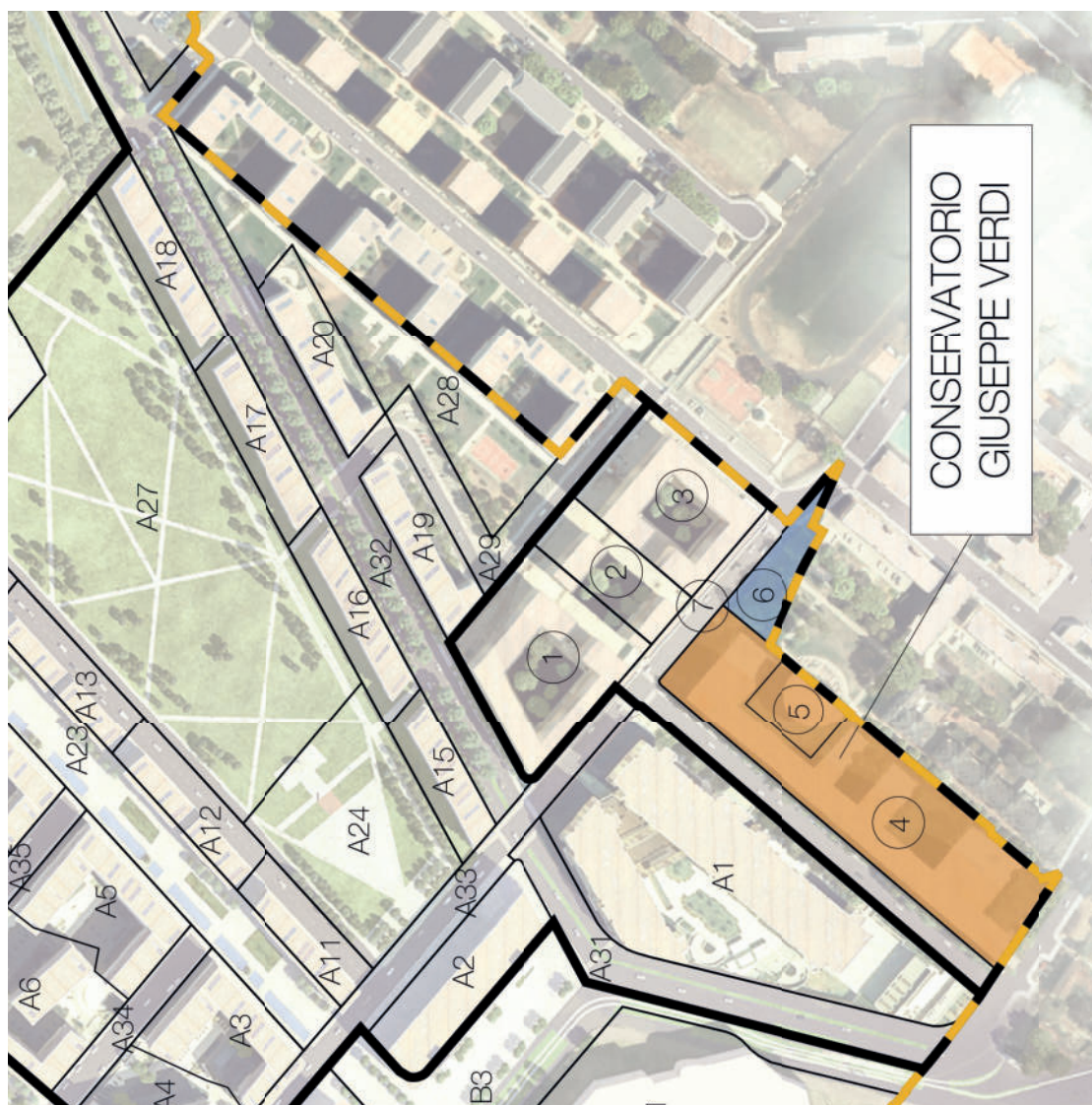




# UNITA' DI COORDINAMENTO PROGETTUALE C - PRESCRIZIONI FUNZIONALI





AREE PER DOTAZIONI - UOCP C

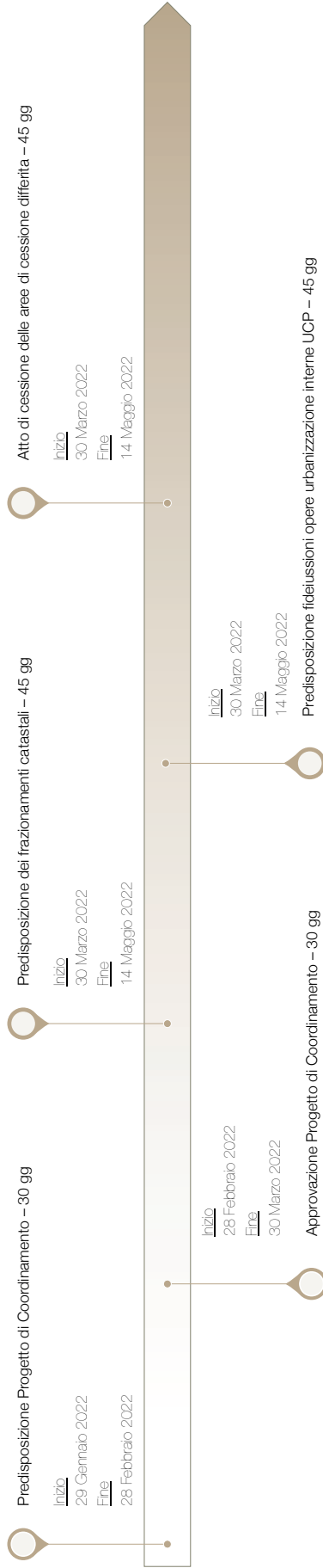


DOTAZIONI REPERITE		MQ
	Parcheggi pubblici in superficie	1.827
	Arece per servizi pubblici	13.268
<b>TOTALE DOTAZIONI REPERITE</b>		<b>15.095</b>

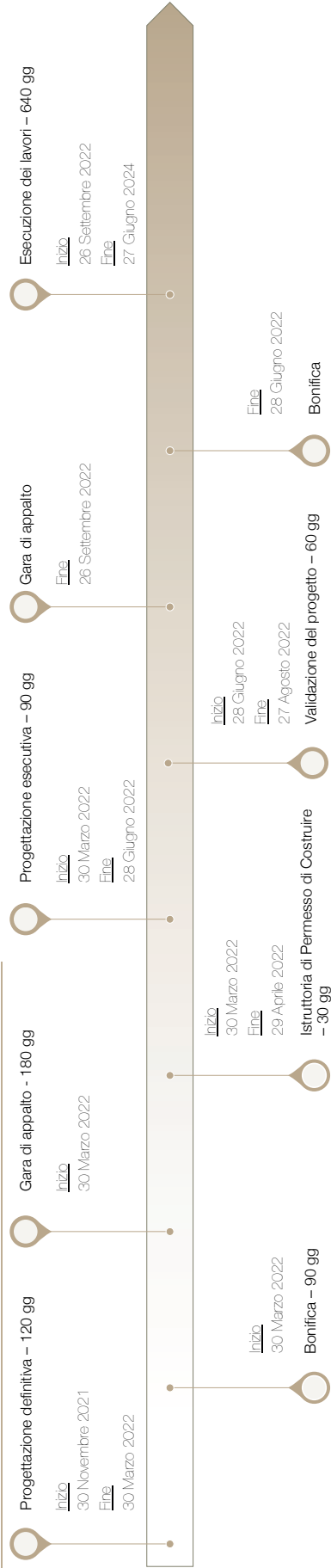


# UNITA' DI COORDINAMENTO PROGETTUALE C - CRONOPROGRAMMA

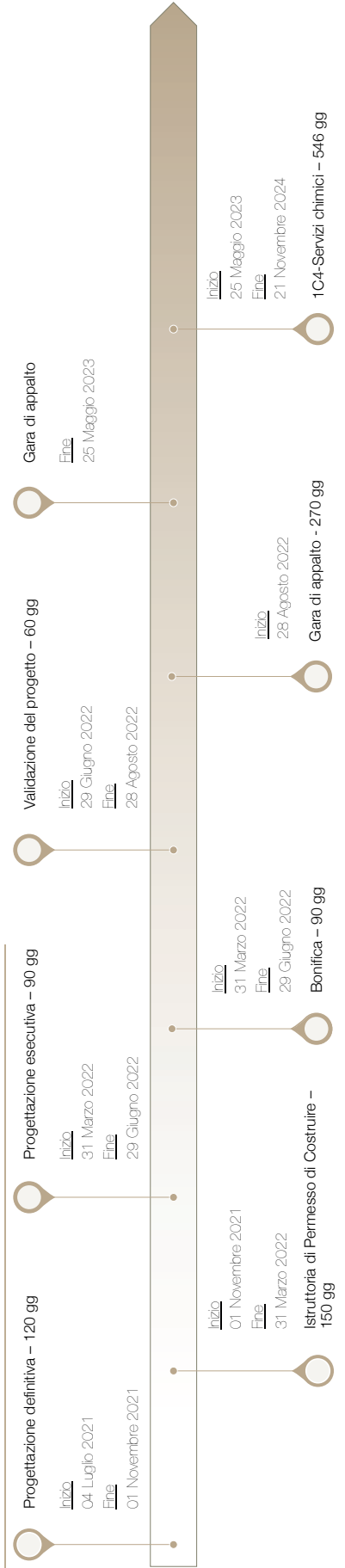
## PROGETTO DI COORDINAMENTO - 105 Giorni



## PRIMA OPERA PRIVATA - 1C1-SF - SPARK THREE - 940 Giorni

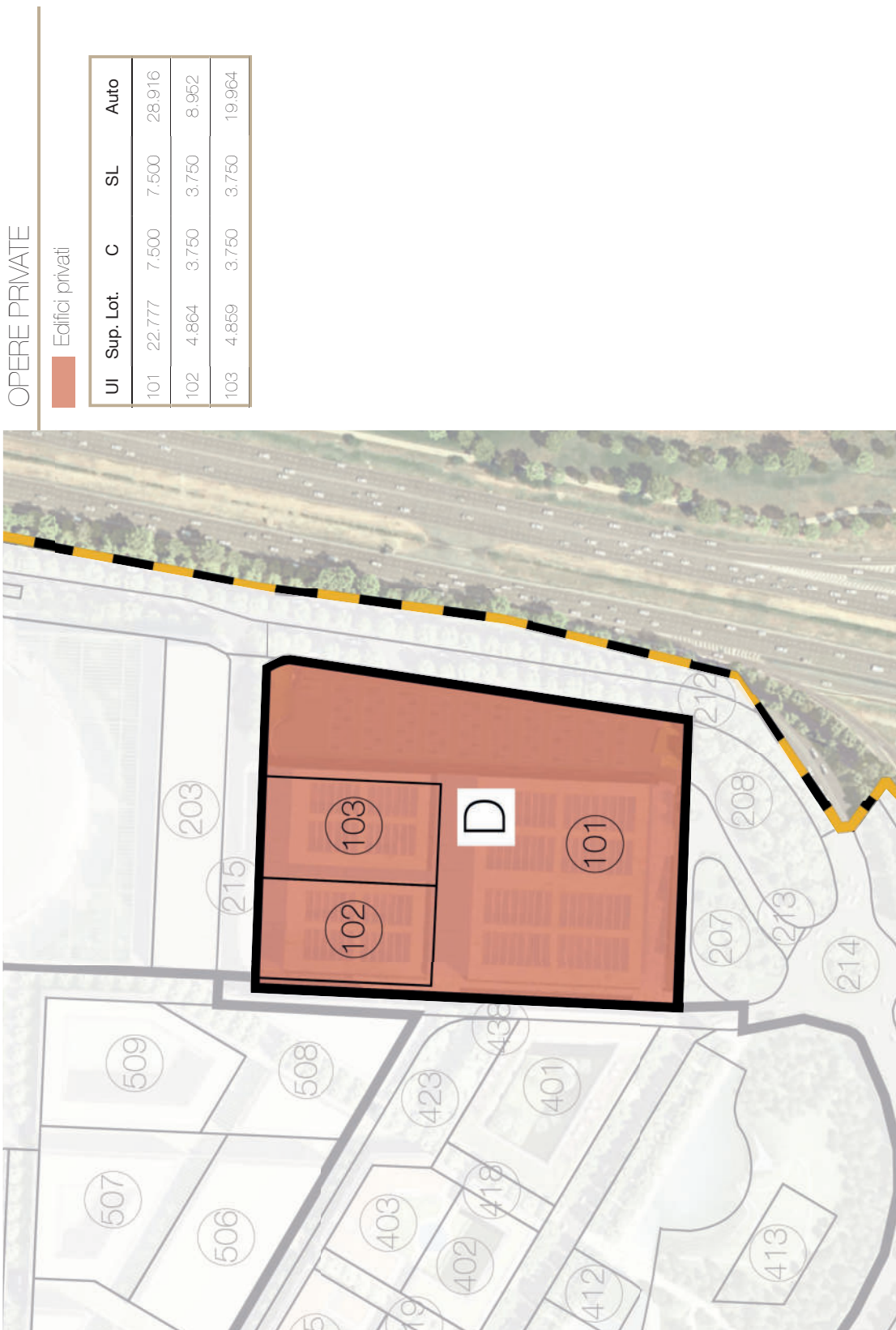


## PRIMA OPERA PUBBLICA - 1C4 - SERVIZI CONSERVATORIO - 1.236 Giorni





UNITA' DI COORDINAMENTO PROGETTUALE D - OPERE PRIVATE



Edifici privati

UI	Sup. Lot.	C	SL	Auto
101	22.777	7.500	7.500	28.916
102	4.864	3.750	3.750	8.952
103	4.859	3.750	3.750	19.964

C - Commercio  
 AUTO - posti auto pertinenziali



# UNITA' DI COORDINAMENTO PROGETTUALE D - PRESCRIZIONI MORFOLOGICHE

## LEGENDA

Mix funzionale urbano MFU1-art.6.1 lett.i NTA variante PII escluso  
funzione residenziale

**Minima superficie fondiaria filtrante - 3.250**

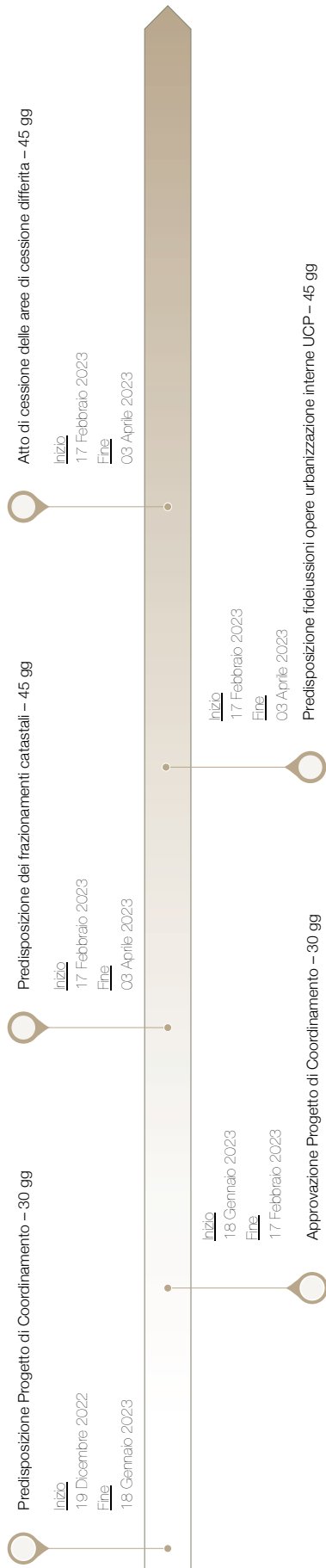


Superficie Territoriale UCP D = 32.500 mq

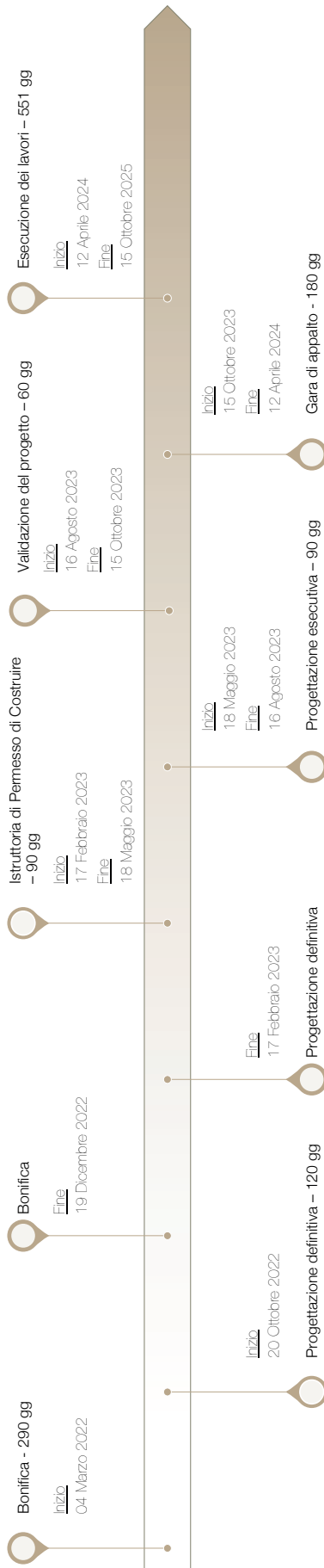


# CRONOPROGRAMMA UCP D

## PROGETTO DI COORDINAMENTO - 105 Giorni



## PRIMA OPERA PRIVATA - 21D101 - SF ESSELUNGA - 1.321 Giorni





# UNITA' DI COORDINAMENTO PROGETTUALE E - OPERE PRIVATE

## OPERE PRIVATE

Attrezzature private e di interesse generale

UI	Sup. Lot.
201	35.780
202	7.982
203	5.338
204	3.005







UNITA' DI COORDINAMENTO PROGETTUALE E - OPERE DI URBANIZZAZIONE

OPERE PUBBLICHE

- Servizi pubblici - **Totale 4.169**
- Viabilità pubblica - **Totale 44.823**
- Aree a verde pubblico - **Totale 36.229**

UI	Azz.	Sup. Lot.
205	Servizi	4.169
206	Verde	19.987
207	Verde	2.214
208	Verde	3.824
209	Verde	2.500
210	Verde	7.704
211	Viabilità	9.612
212	Viabilità	4.833
213	Viabilità	1.827
214	Viabilità	10.917
215	Viabilità	2.973
216	Viabilità	3.920
217	Viabilità	1.601
218	Viabilità	4.350
219	Paulese	4.790

STIMA DEI COSTI DI REALIZZAZIONE	
Strade e sottoservizi	10.155.940
Aree a verde interne all'ambito	3.954.439

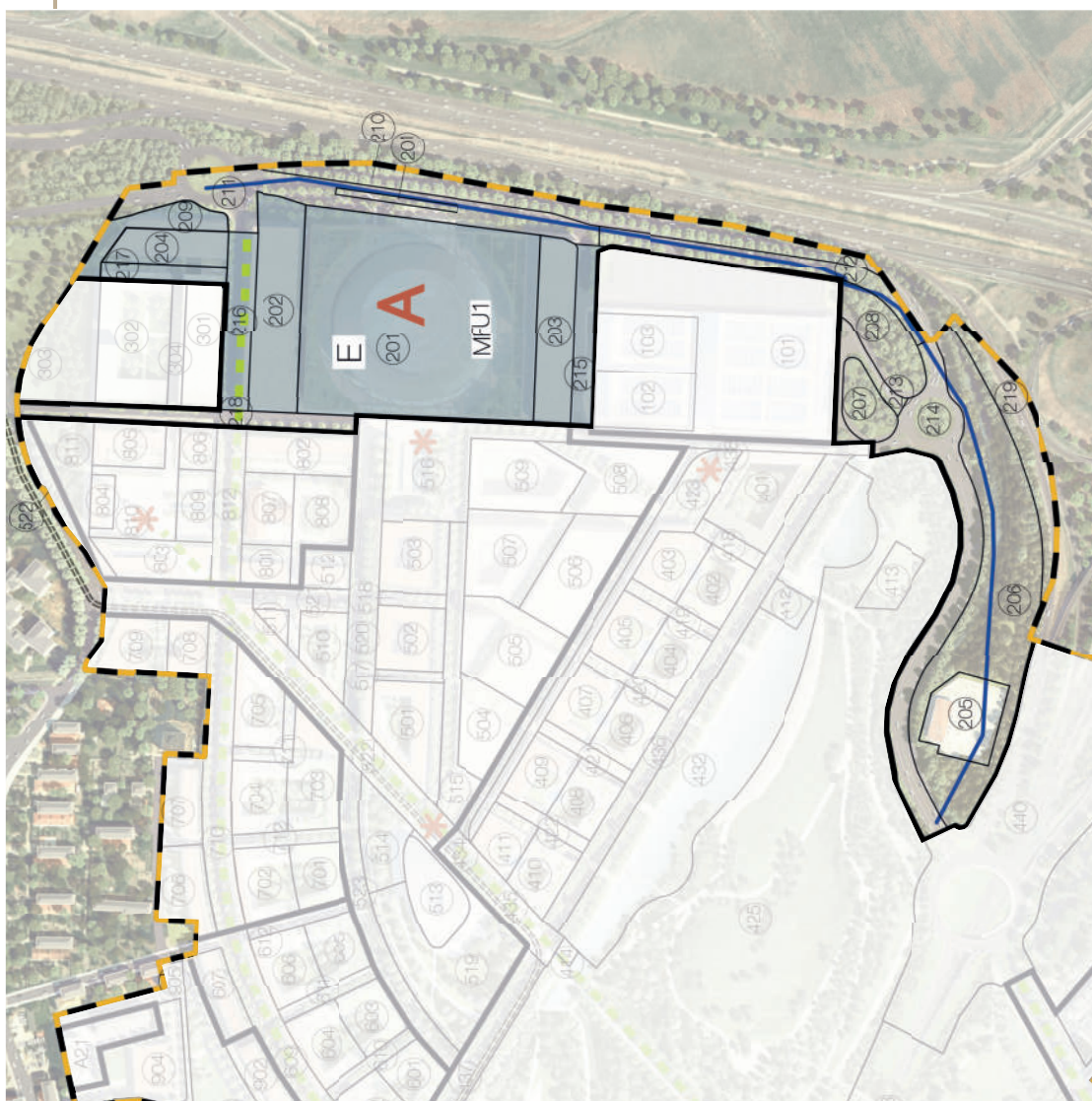




# UNITA' DI COORDINAMENTO PROGETTUALE E - PRESCRIZIONI MORFOLOGICHE

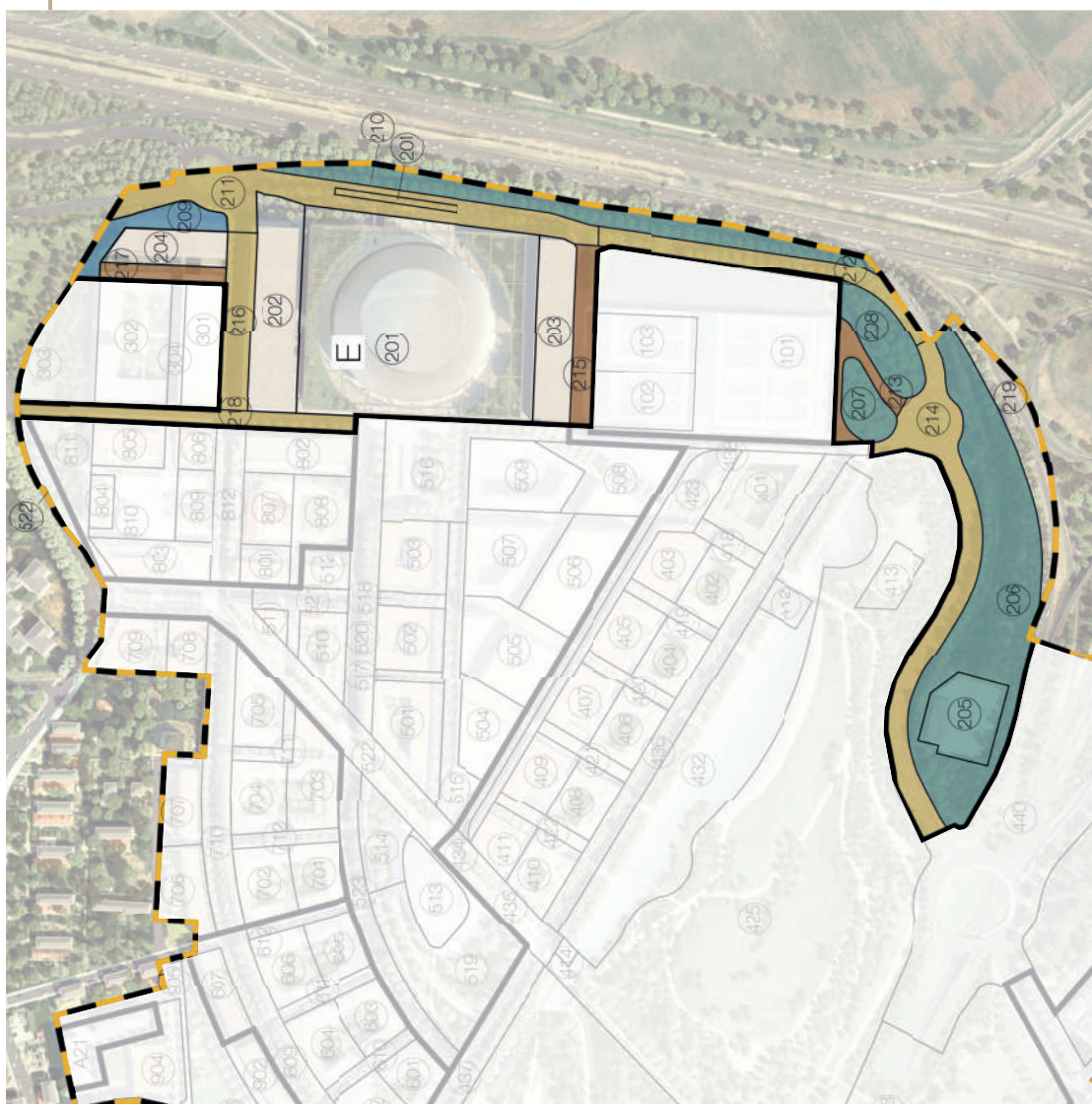
## LEGENDA

- Asse di armatura urbana
- Mix funzionale urbano MFU1 - art.6.1 lett.i NTA variante Pli escluso
- funzione residenziale
- Arena
- Fascia di rispetto autostradale





# UNITA' DI COORDINAMENTO PROGETTUALE E - PRESCRIZIONI FUNZIONALI



## LEGENDA

- Aree per opere di urbanizzazione primaria cedute in sede di stipula della convenzione  
**Totale - 34.265 mq**
- Aree per opere di urbanizzazione primaria da cedere all'approvazione dei singoli Progetti di Coordinamento Progettuale  
**Totale - 6.401 mq**
- Aree per opere di urbanizzazione secondaria cedute in sede di stipula della convenzione  
**Totale - 37.898 mq**
- Aree per opere di urbanizzazione secondaria da cedere e/o asservire e/o monetizzare all'approvazione dei singoli Progetti di Coordinamento Progettuale  
**Totale - 2.500 mq**


Minima superficie parcheggi uso pubblico	92.638
Minimo N. posti auto parcheggi uso pubblico	2.893

Superficie Territoriale UCP E = 137.326 mq



AREE PER DOTAZIONI - UCP E

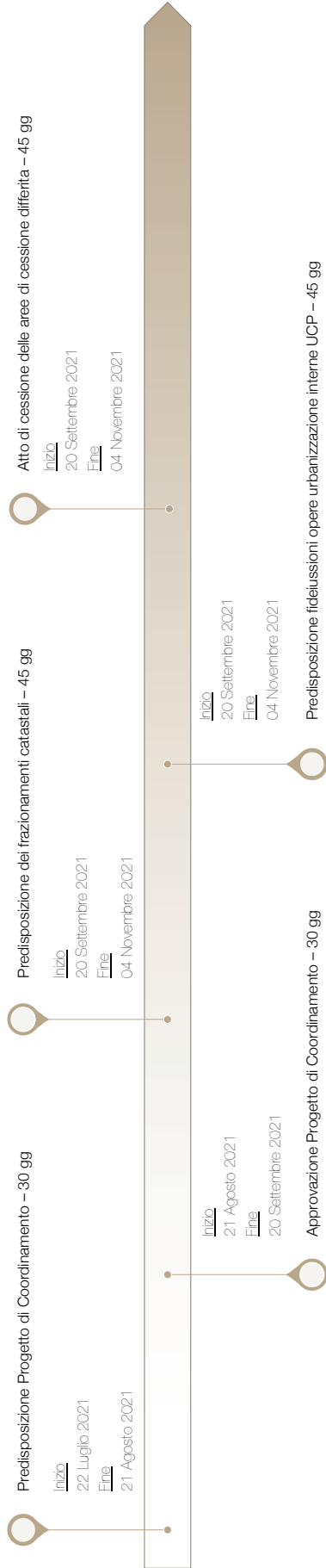


DOTAZIONI REPERITE		MQ
	Are e a verde e parco	36.229
	Parcheeggi privati ad uso pubblico in struttura	92.638
	Are e per servizi pubblici	4.169
<b>TOTALE DOTAZIONI REPERITE</b>		<b>133.036</b>

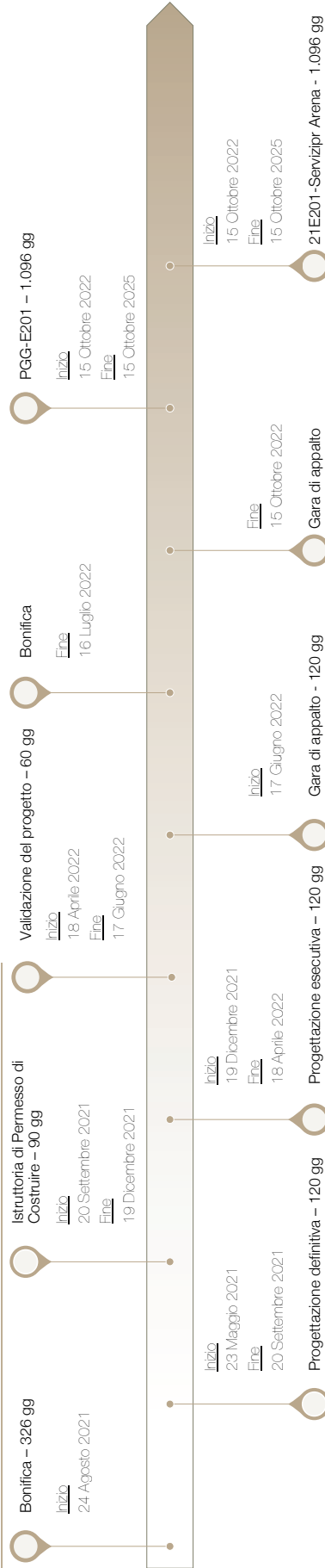


# UNITA' DI COORDINAMENTO PROGETTUALE E - CRONOPROGRAMMA

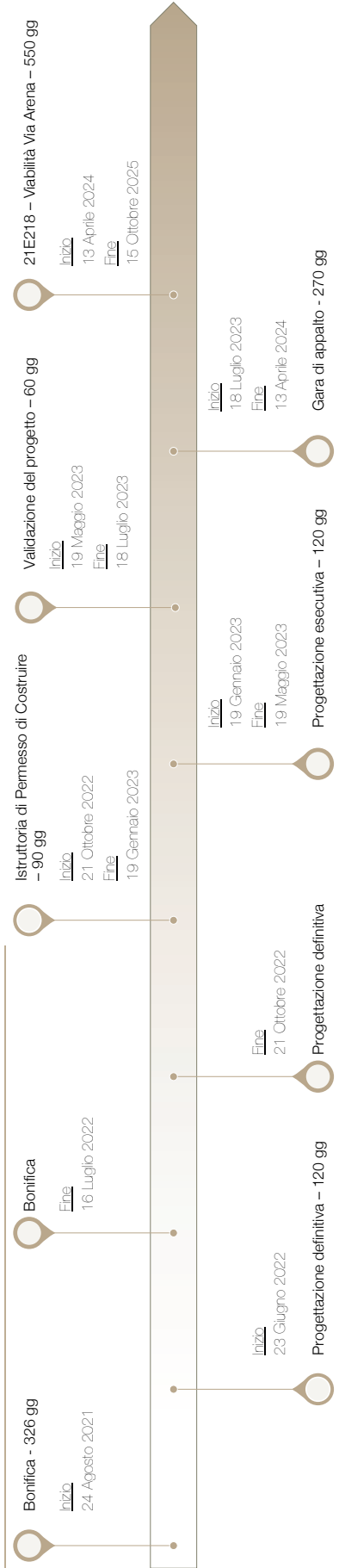
## PROGETTO DI COORDINAMENTO - 105 Giorni



## PRIMA OPERA PRIVATA - 21E201 - SERVIZI PR ARENA - 1.606 Giorni



## PRIMA OPERA PUBBLICA - 21E218 - VIABILITA' VIA ARENA - 1.513 Giorni





# UNITA' DI COORDINAMENTO PROGETTUALE F - OPERE PRIVATE

## OPERE PRIVATE

Edifici privati

UI	Sup. Lot.	TD	SL	Auto
301	3.726	3.000	3.000	1.000
302	6.710	6.000	6.000	2.000



TD - Terziario Direzionale  
AUTO - posti auto pertinenziali



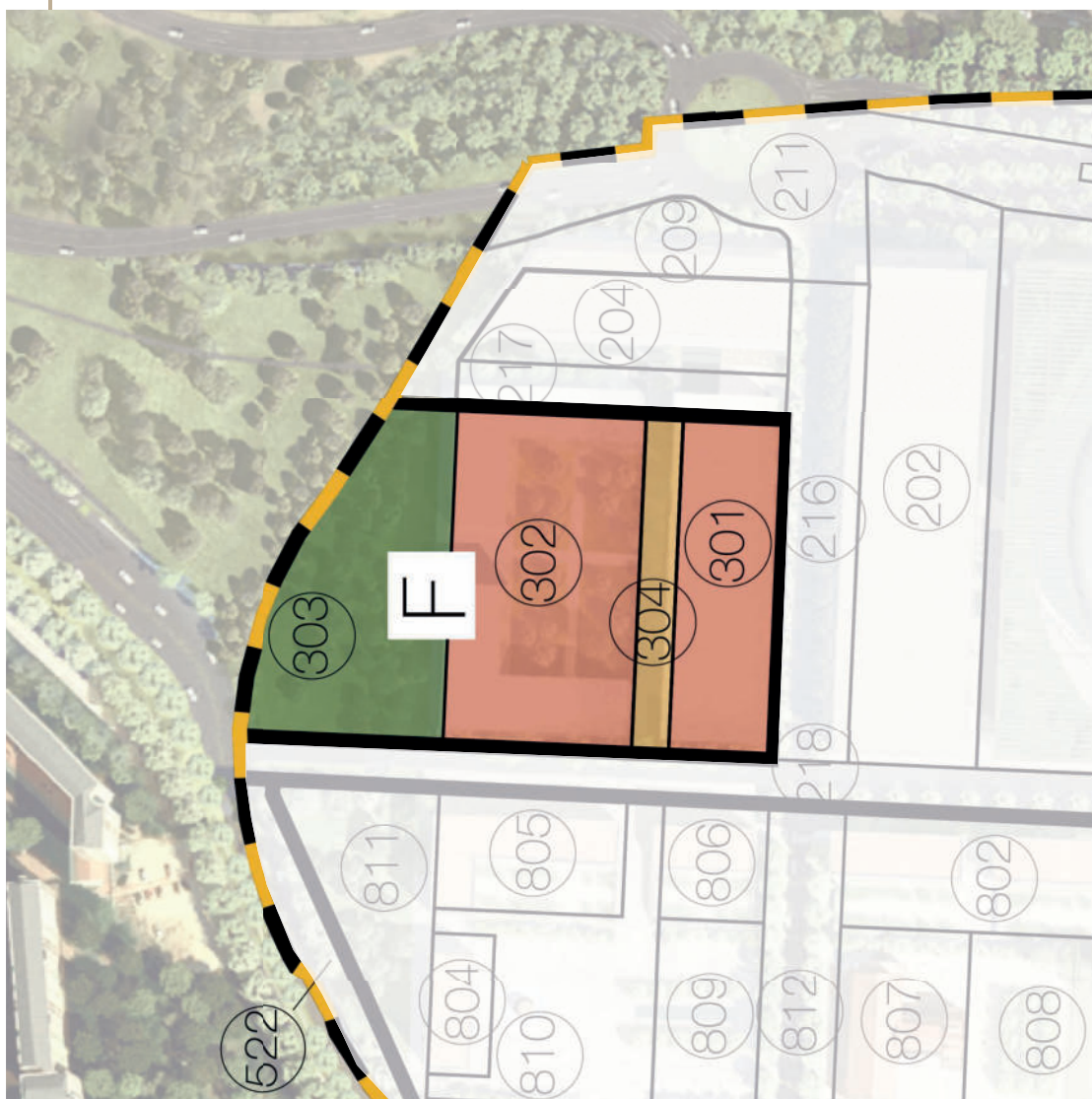
# UNITA' DI COORDINAMENTO PROGETTUALE F - OPERE DI URBANIZZAZIONE

## OPERE PUBBLICHE

Viabilità pubblica - **Totale 1.320**  
Aree a verde pubblico - **Totale 5.451**

UI	Azz.	Sup. Lot.
303	Verde	5.451
304	Viabilità	1.320

STIMA DEI COSTI DI REALIZZAZIONE	
Strade e sottoservizi	334.870
Aree a verde interne all'ambito	594.983



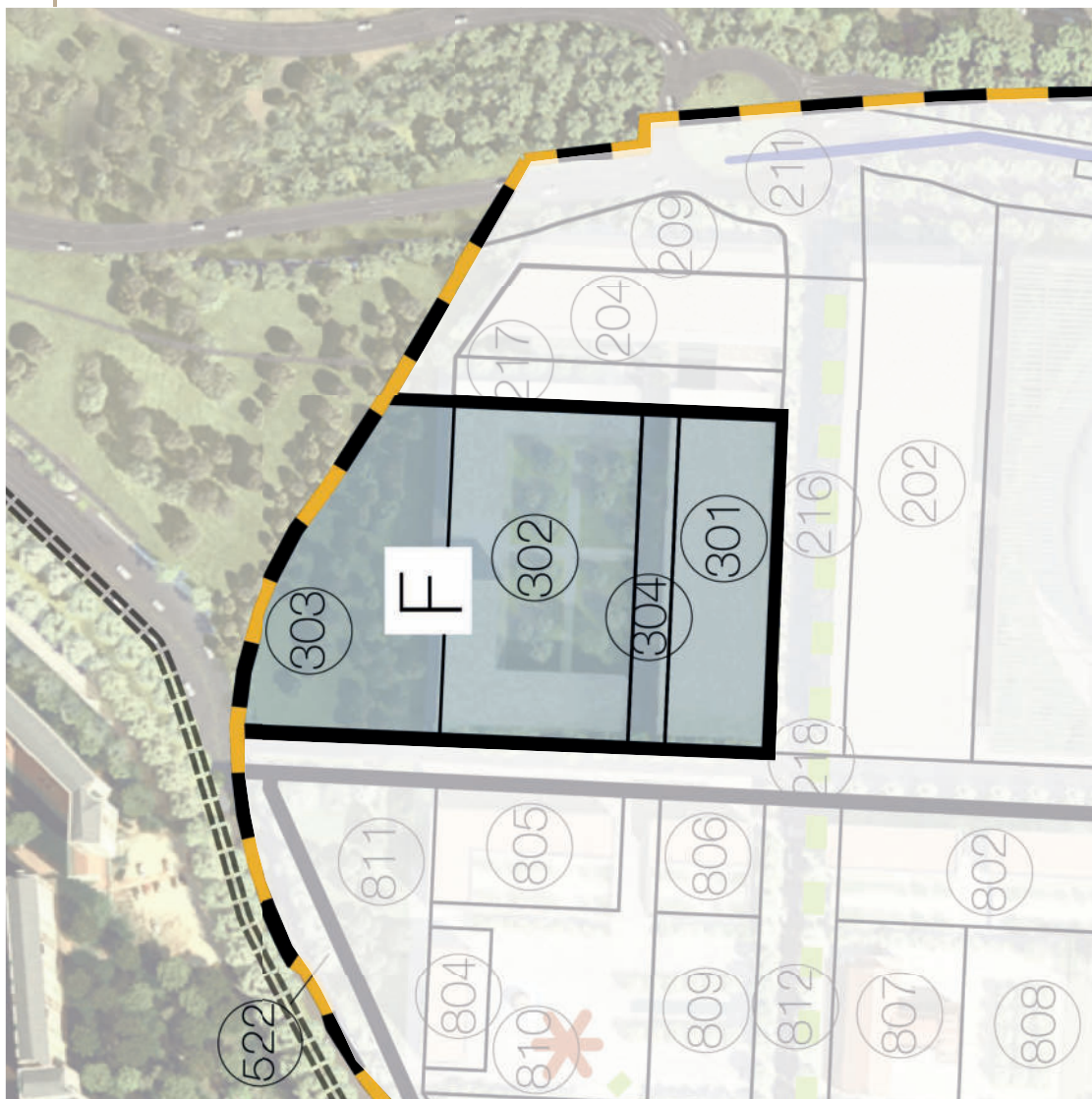


# UNITA' DI COORDINAMENTO PROGETTUALE F - PRESCRIZIONI MORFOLOGICHE

## LEGENDA

Mix funzionale urbano MFU1-art.6.1 lett.i NTA variante PII escluso  
funzione residenziale

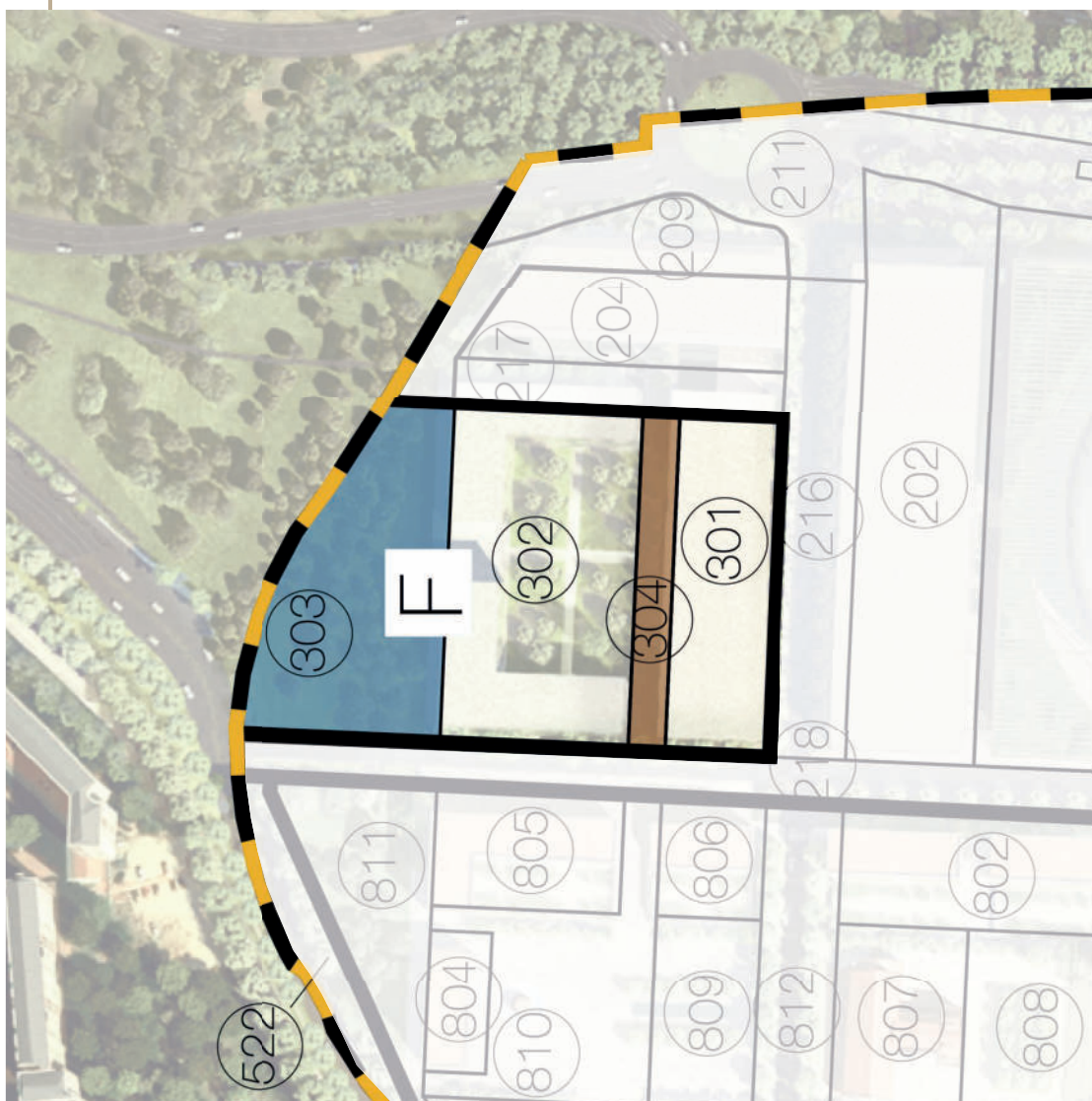
**Minima superficie fondiaria filtrante - 1.044**







## UNITA' DI COORDINAMENTO PROGETTUALE F - PRESCRIZIONI FUNZIONALI



### LEGENDA

■ Aree per opere di urbanizzazione primaria da cedere all'approvazione dei singoli Progetti di Coordinamento Progettuale

**Totale - 1.320 mq**

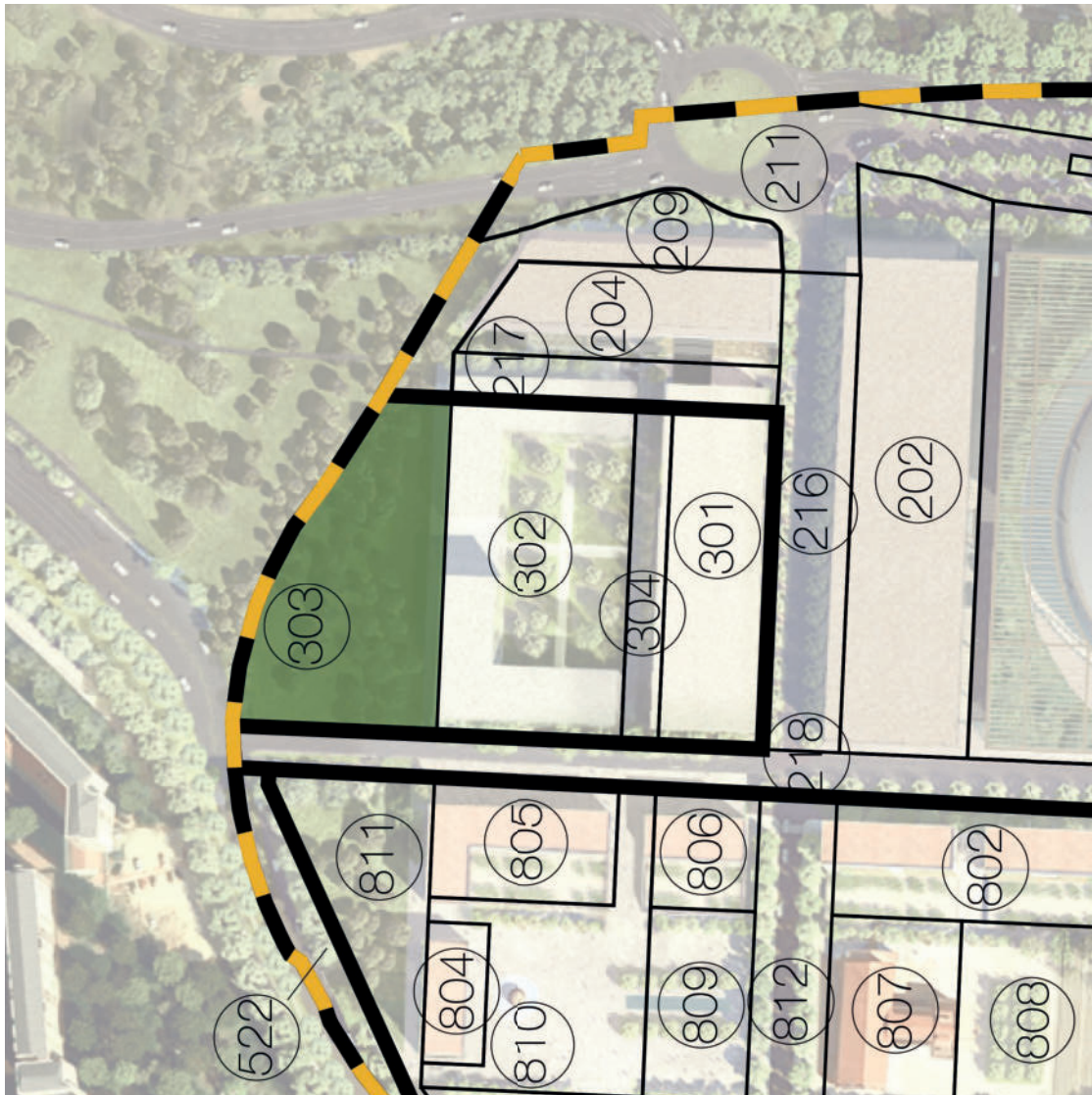
■ Aree per opere di urbanizzazione secondaria da cedere e/o asservire e/o monetizzare all'approvazione dei singoli Progetti di Coordinamento Progettuale

**Totale - 5.451 mq**

Superficie Territoriale UCP F = 17.207 mq



AREE PER DOTAZIONI - UOCP F



DOTAZIONI REPERITE	
Aree a verde e parco	5.451

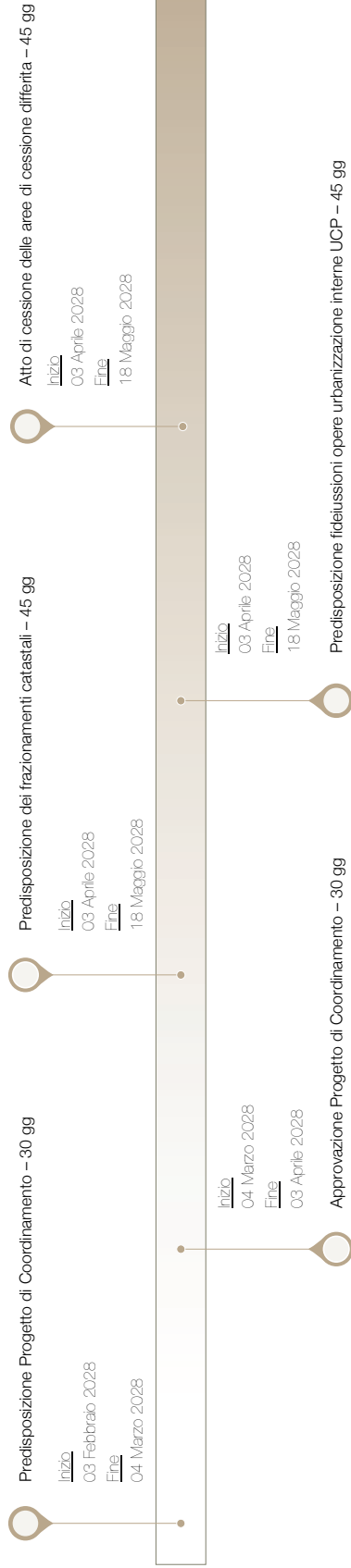
  

TOTALE DOTAZIONI REPERITE	
	5.451

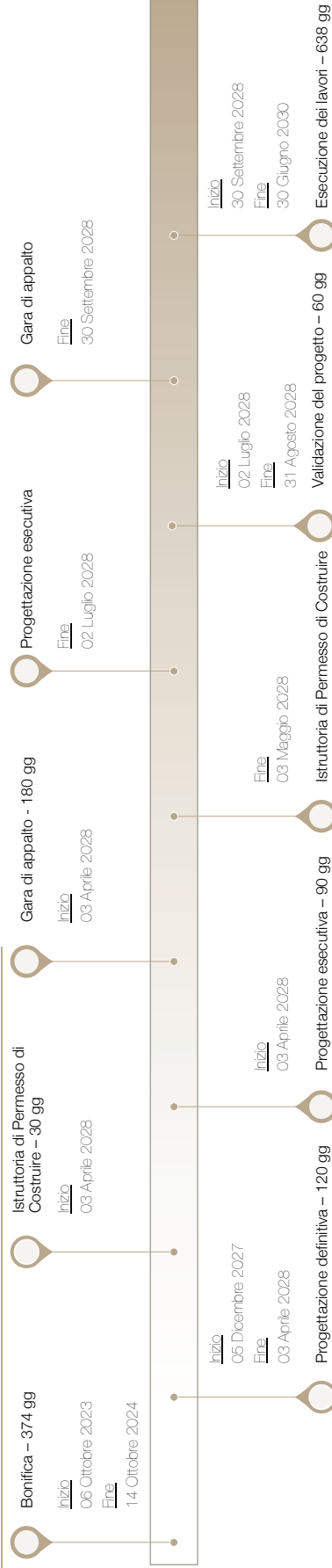


# UNITA' DI COORDINAMENTO PROGETTUALE F - CRONOPROGRAMMA

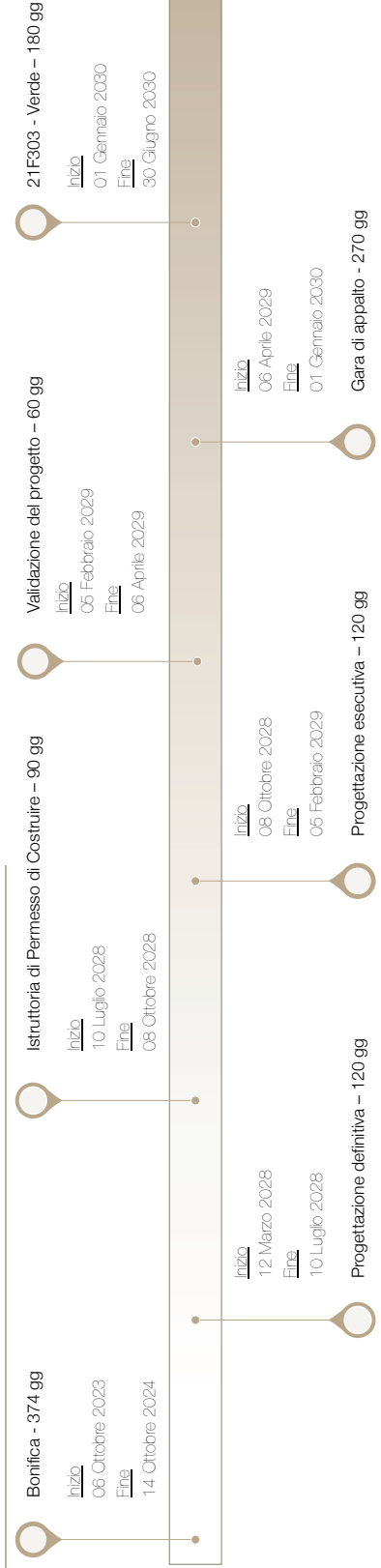
## PROGETTO DI COORDINAMENTO - 105 Giorni



## PRIMA OPERA PRIVATA - 21F301 - SF - 2.459 Giorni



## PRIMA OPERA PUBBLICA - 21F303 - VERDE - 2.459 Giorni





UNITA' DI COORDINAMENTO PROGETTUALE G - OPERE PRIVATE



OPERE PRIVATE

- Edifici privati
- Piazze private di uso pubblico
- Attrezzature private e di interesse generale

UI	Sup. Lot.	ERL	R	C	FCRV	SL	Auto	Box
401	5.364	17.500				17.500	5.833	
402	2.627	7.333			260	260	87	3.667
403	2.458	6.870						3.435
404	2.627	7.333			260	260	87	3.667
405	2.627	7.333						3.667
406	2.627	7.333			260	260	87	3.667
407	2.627	7.333						3.667
408	2.627	7.333			260	260	87	3.667
409	2.627	7.333						3.667
410	2.659	7.423			252	252	84	3.712
411	2.085	5.821						2.911
412	1.124		59		1.105	1.164	388	
413	1.815						605	
414	249						83	
421	1.044							
423	5.538							

- ERL** - Edilizia Residenziale Libera
- R** - Ricettivo
- C** - Commercio
- FCRV** - Esercizi di Vicinato
- AUTO** - posti auto pertinenziali
- BOX** - Box pertinenziali



UNITA' DI COORDINAMENTO PROGETTUALE G - OPERE DI URBANIZZAZIONE

OPERE PUBBLICHE

- Servizi pubblici - **Totale 4.030**
- Viabilità pubblica - **Totale 74.220**
- Aree a verde pubblico - **Totale 267.611**
- Parcheggi pubblici - **Totale 5.379**
- Piazze/percorsi pedonali pubblici - **Totale 6.482**

UI	Azz.	Sup. Lot.
430	Verde	24.654
431	Verde	2.218
432	Lago	26.443
433	Parcheggio	5.379
434	Viabilità	3.662
435	Viabilità	3.672
436	Viabilità	8.816
437	Viabilità	4.620
438	Viabilità	2.746
439	Viabilità	9.686
440	Paulese	40.189
441	Paulese	829

UI	Azz.	Sup. Lot.
415	Servizi	532
416	Servizi	532
417	Servizi	2.966
418	Piazza	928
419	Piazza	1.044
420	Piazza	1.044
422	Piazza	1.044
424	Piazza	2.422
425	Verde	91.263
426	Verde	34.096
427	Verde	33.247
428	Verde	5.697
429	Verde	49.993

STIMA DEI COSTI DI REALIZZAZIONE	
Strade e sottoservizi	5.965.755
Aree a verde interne all'ambito	3.750.217
Parco urbano e verde estensivo	20.367.878
Piazze e percorsi pedonali	1.513.445
Parcheggi in superficie	476.250
Biblioteca	629.000
Servizi per il parco	629.000







# UNITA' DI COORDINAMENTO PROGETTUALE G - PRESCRIZIONI FUNZIONALI



## LEGENDA

-  Aree per opere di urbanizzazione primaria cedute in sede di stipula della convenzione  
**Totale - 58.167 mq**
-  Aree per opere di urbanizzazione primaria da cedere all'approvazione dei singoli Progetti di Coordinamento Progettuale  
**Totale - 15.224 mq**
-  Aree per opere di urbanizzazione secondaria cedute in sede di stipula della convenzione  
**Totale - 214.884 mq**
-  Aree per opere di urbanizzazione secondaria da cedere e/o asservire e/o monetizzare all'approvazione dei singoli Progetti di Coordinamento Progettuale  
**Totale - 37.085 mq**

Superficie Territoriale UCP G = 398.447 mq



AREE PER DOTAZIONI - UOP G



\* Attrezzatura religiosa come da PGT vigente

DOTAZIONI REPERITE	MQ
Plazze e percorsi pedonali pubblici	6.482
Plazze e percorsi pedonali privati ad uso pubblico	6.582
Aree a verde e parco	267.611
Parcheggi pubblici in superficie	5.379
Aree per servizi pubblici	4.030
Aree per servizi privati di interesse generale	2.064
<b>1- TOTALE DOTAZIONI REPERITE</b>	<b>292.148</b>
<b>MONETIZZAZIONE DOTAZIONI</b>	
<b>3</b> Biblioteca	2.889 (629.000 € / 217,72 € / mq)
<b>4</b> Servizi per il parco	2.889 (629.000 € / 217,72 € / mq)
<b>2- TOTALE MONETIZZAZIONE DOTAZIONI</b>	<b>5.778</b>
<b>3- TOTALE 1+2</b>	<b>297.926</b>





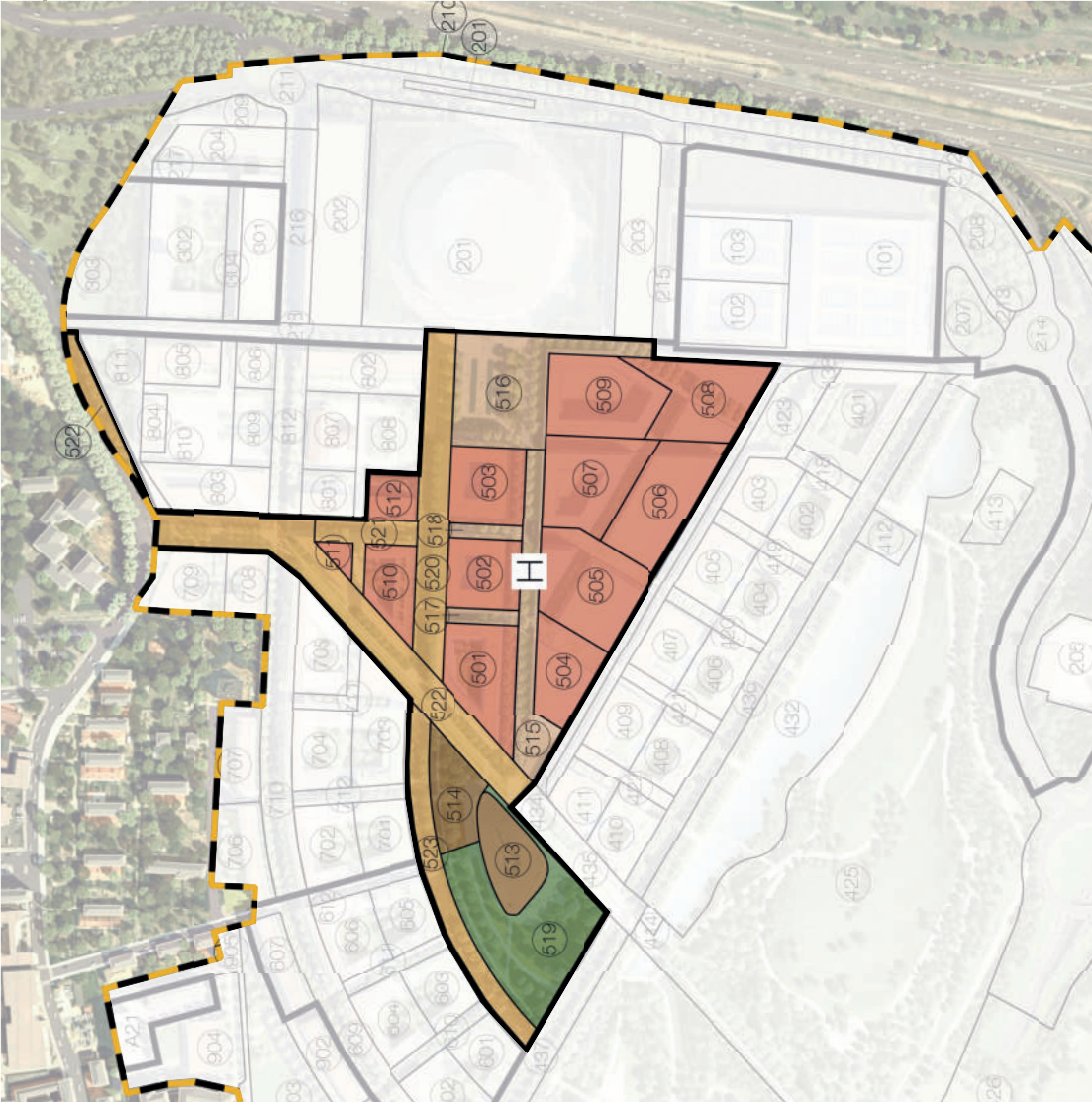


UNITA' DI COORDINAMENTO PROGETTUALE H - OPERE PRIVATE

OPERE PRIVATE

- Edifici privati
- Piazze private di uso pubblico

UI	Sup. Lot.	ERL	TD	C	FCRV	SL	Auto	Box
501	4.667	2.611				2.611	870	
502	3.300	1.716				1.716	572	
503	3.780	1.716				1.716	572	
504	3.456			6.968		6.968	2.323	
505	5.996			10.818		10.818	3.606	
506	5.647	2.611		6.118	1.396	10.124	3.375	
507	5.488	911		5.168		6.079	2.026	
508	5.218			12.368		12.368	4.123	
509	5.289			12.168		12.168	4.056	
510	2.483	5.996					520	2.998
511	475	1.370					100	685
512	1.558	4.495					327	2.248
515	4.786							
516	8.002							
517	720							
518	720							



- ERL - Edilizia Residenziale Libera
- TD - Terziario Direzionale
- C - Commercio
- FCRV - Esercizi di Vicinato
- AUTO - posti auto pertinenziali
- BOX - Box pertinenziali



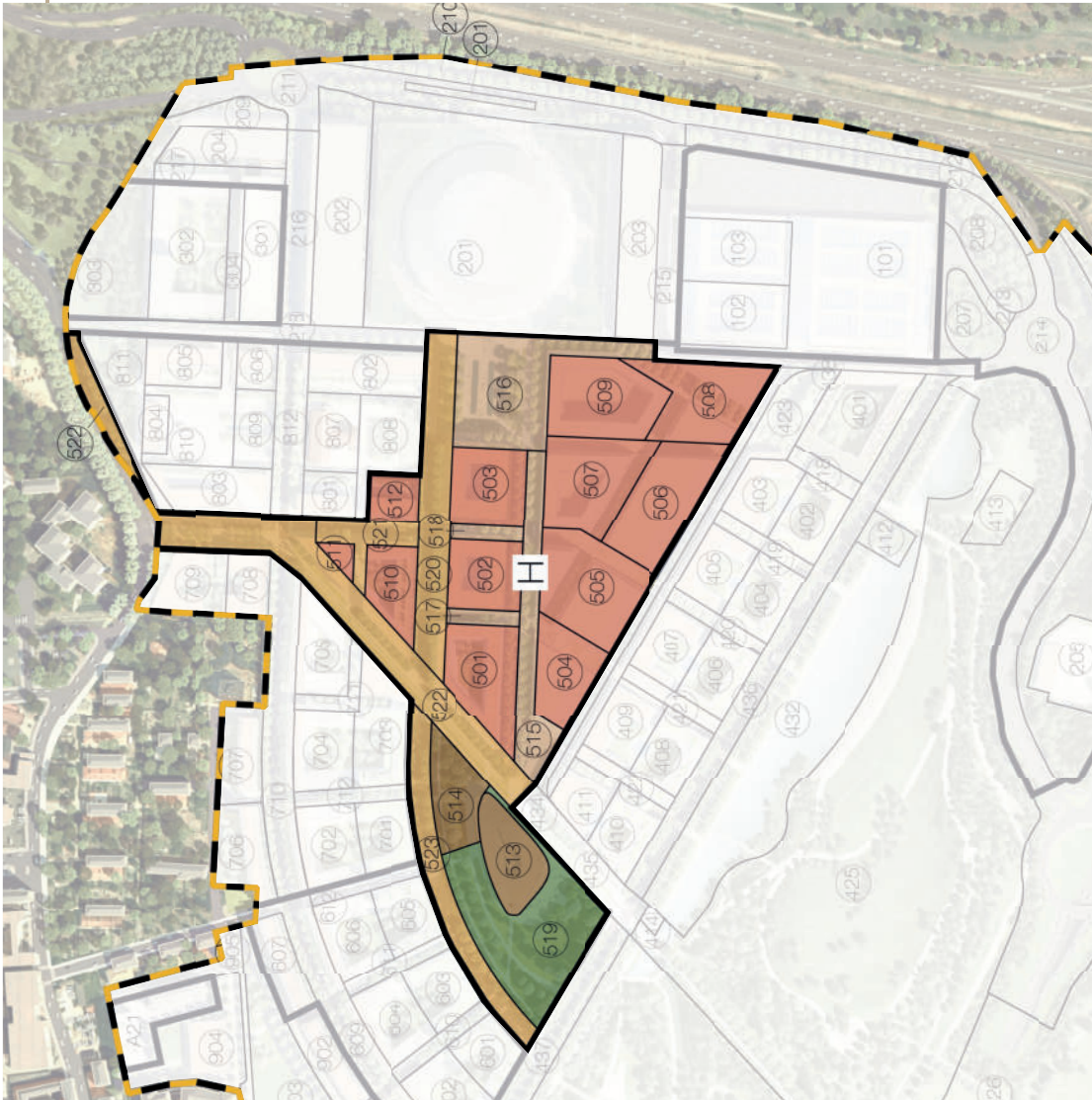
UNITA' DI COORDINAMENTO PROGETTUALE H - OPERE DI URBANIZZAZIONE

OPERE PUBBLICHE

- Servizi pubblici - **Totale 8.539**
- Viabilità pubblica - **Totale 26.325**
- Aree a verde pubblico - **Totale 7.171**

UI	Azz.	Sup. Lot.
513	Servizi	3.255
514	Servizi	5.284
519	Verde	7.171
520	Viabilità	6.679
521	Viabilità	1.993
522	Viabilità	12.505
523	Viabilità	5.148

STIMA DEI COSTI DI REALIZZAZIONE	
Strade e sottoservizi	6.678.368
Aree a verde interne all'ambito	782.723
Asilo nido - scuola materna	3.011.401



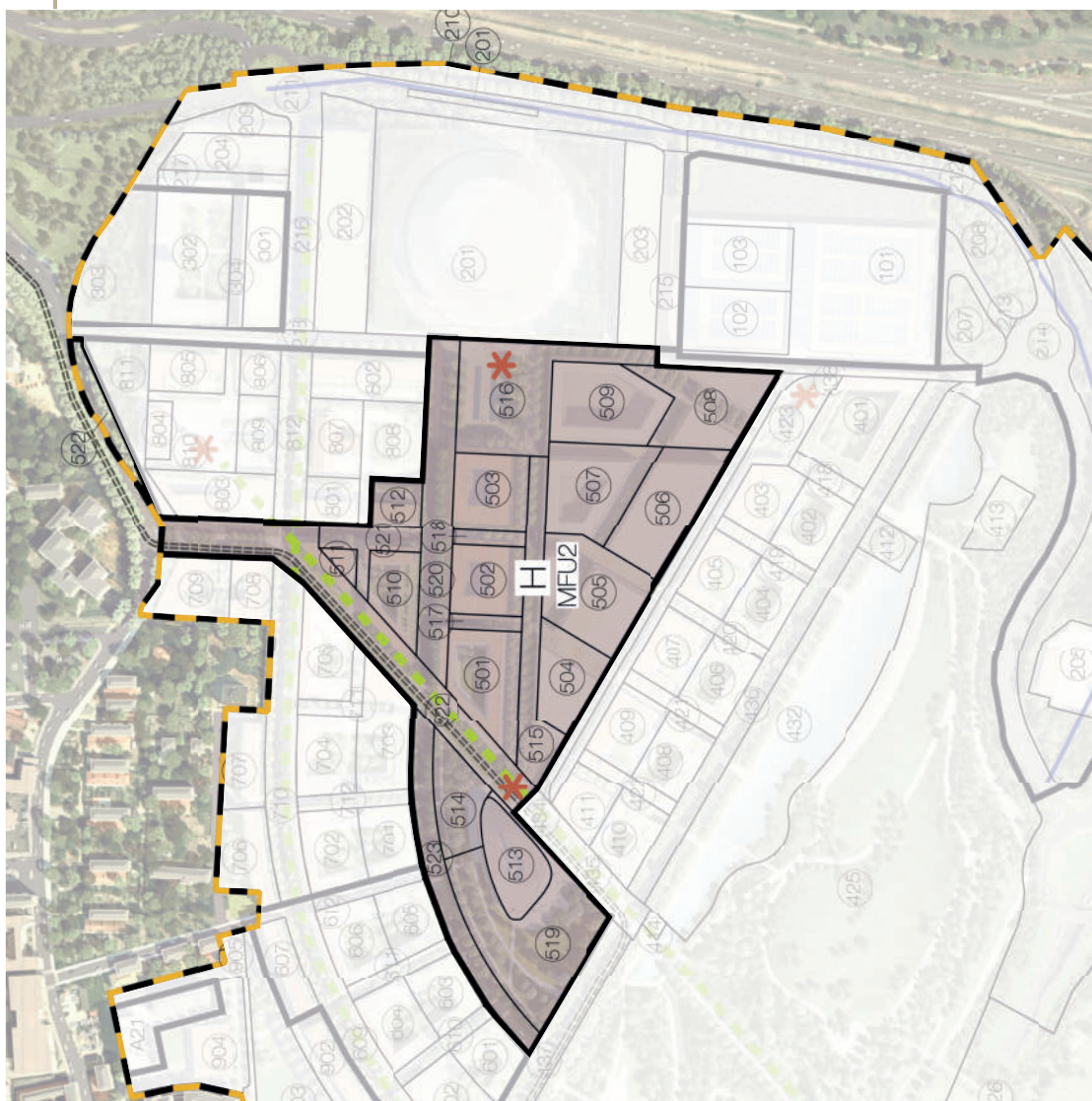


# UNITA' DI COORDINAMENTO PROGETTUALE H - PRESCRIZIONI MORFOLOGICHE

## LEGENDA

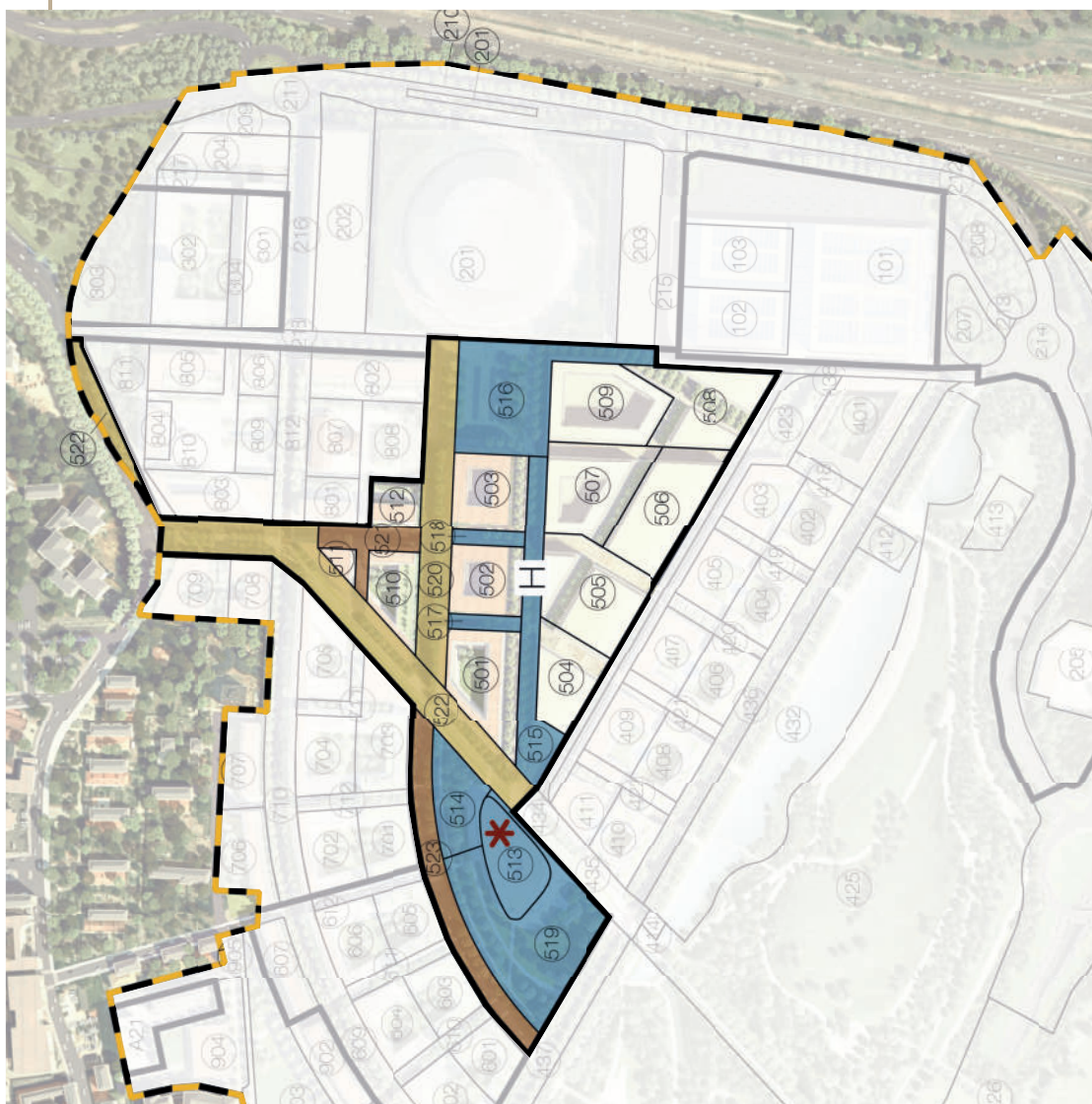
- Asse di armatura urbana
- Metrotranvia
- Mix funzionale urbano MFU2-art.6.1 lett.i NTA variante PII
- Sistema delle piazze

Minima superficie fondiaria filtrante - 4.736





# UNITA' DI COORDINAMENTO PROGETTUALE H - PRESCRIZIONI FUNZIONALI



## LEGENDA

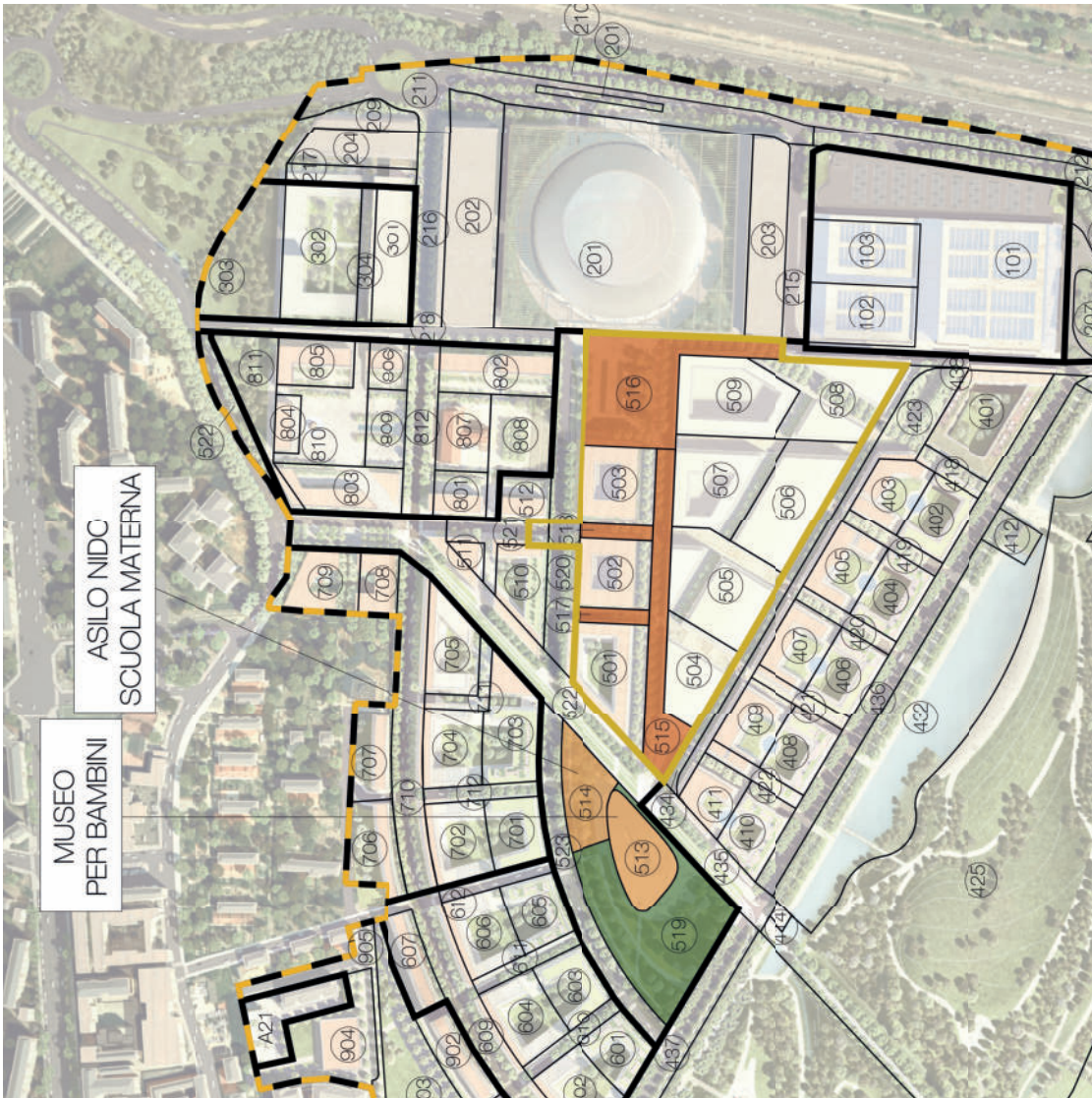
- Aree per opere di urbanizzazione primaria cedute in sede di stipula della convenzione  
**Totale - 19.184 mq**
- Aree per opere di urbanizzazione primaria da cedere all'approvazione dei singoli Progetti di Coordinamento Progettuale  
**Totale - 7.141 mq**
- Aree per opere di urbanizzazione secondaria da cedere e/o asservire e/o monetizzare all'approvazione dei singoli Progetti di Coordinamento Progettuale  
**Totale - 29.938 mq**
- \* Area da cedere alla formazione del titolo per il servizio previsto (UMI 513 e 519)

Minima superficie parcheggi uso pubblico	73.492
Minimo N. posti auto parcheggi uso pubblico	2.121

Superficie Territoriale UCP H = 103.620 mq



AREE PER DOTAZIONI - UCP H

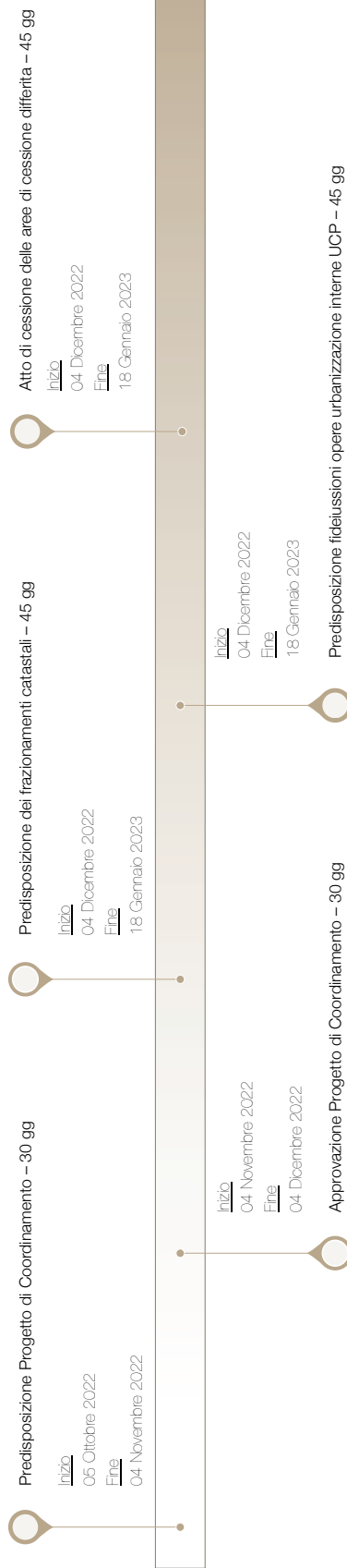


DOTAZIONI REPERITE		MQ
	Piazze e percorsi pedonali privati ad uso pubblico	14.228
	Aree a verde e parco	7.171
	Parcheggi privati ad uso pubblico in struttura	72.448
	Aree per servizi pubblici	8.539
<b>TOTALE DOTAZIONI REPERITE</b>		<b>102.386</b>

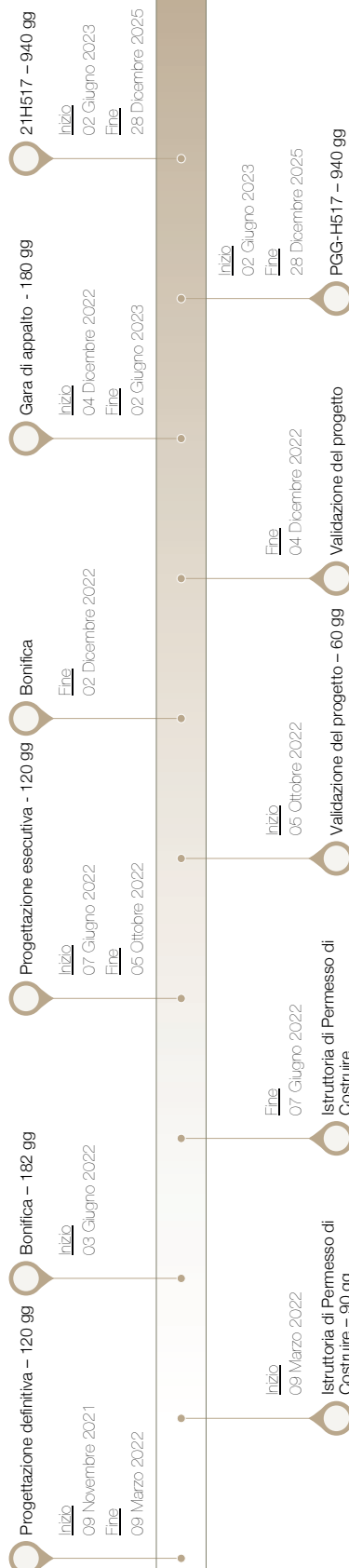


# UNITA' DI COORDINAMENTO PROGETTUALE H - CRONOPROGRAMMA

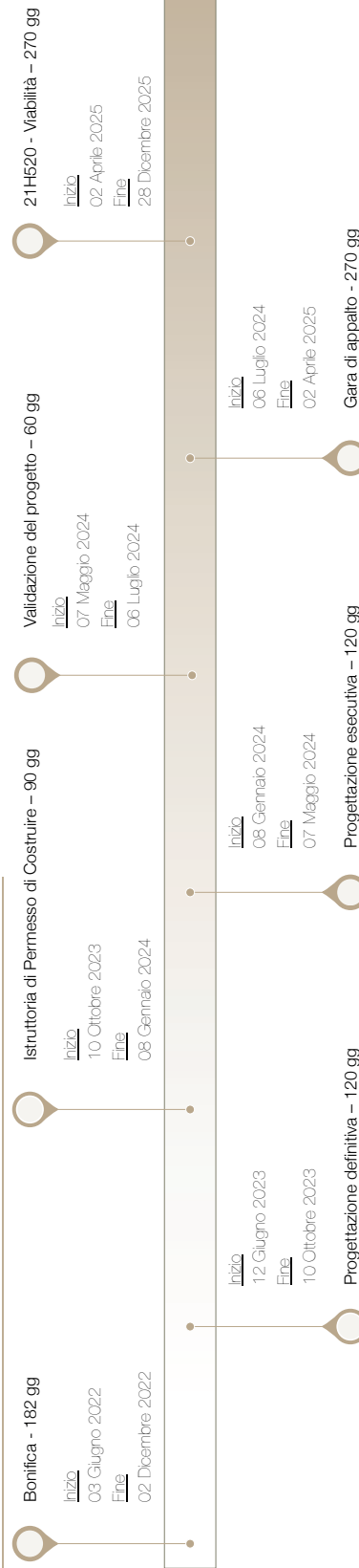
## PROGETTO DI COORDINAMENTO - 105 Giorni



## PRIMA OPERA PRIVATA - 21H517 - PIAZZA PR PARCHEGGI - 1.510 Giorni

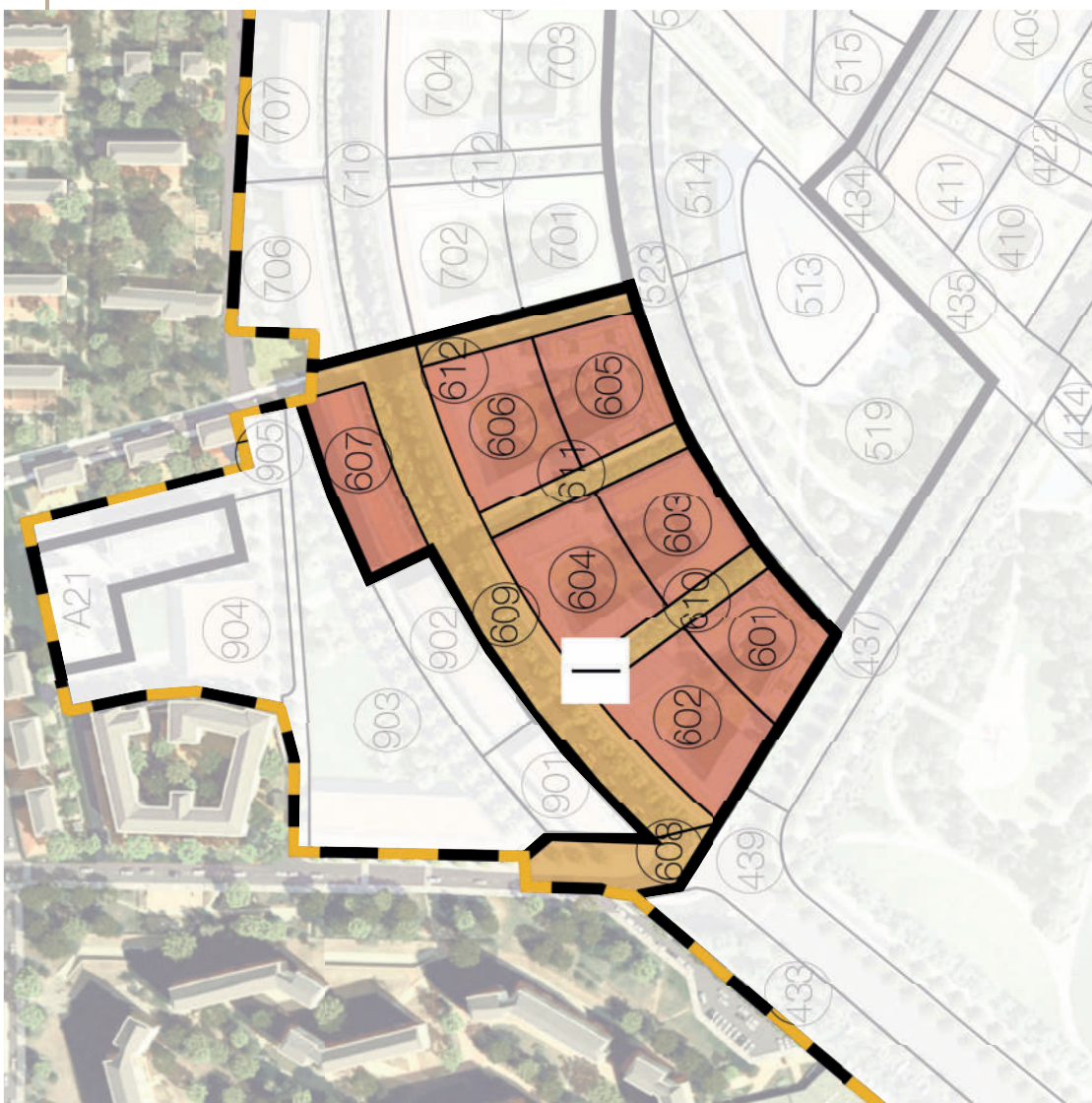


## PRIMA OPERA PUBBLICA - 21H520 - VIABILITA' - 1.304 Giorni





UNITA' DI COORDINAMENTO PROGETTUALE I - OPERE PRIVATE



OPERE PRIVATE

Edifici privati

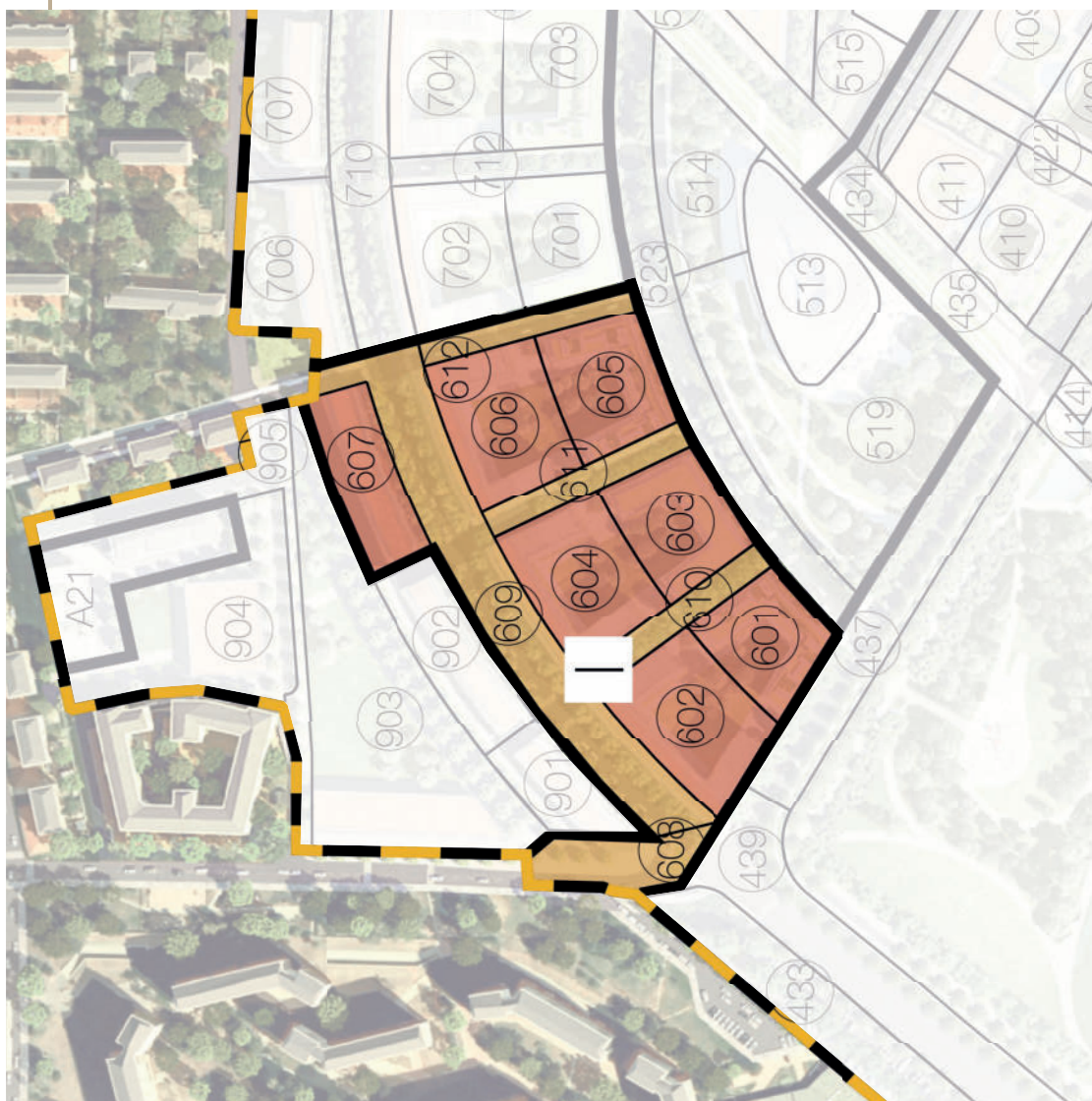
UI	Sup. Lot.	ERL	Auto	Box
601	2.253	4.740	472	2.370
602	3.217	10.371		5.186
603	2.470	4.740	518	2.370
604	3.003	9.683		4.842
605	2.508	4.740	526	2.370
606	3.024	9.750		4.875
607	2.313	7.475		3.729

ERL - Edilizia Residenziale Libera  
 AUTO - posti auto pertinenziali  
 BOX - Box pertinenziali





UNITA' DI COORDINAMENTO PROGETTUALE I - OPERE DI URBANIZZAZIONE



OPERE PUBBLICHE

Viabilità pubblica - **Totale 11.430**

UI	Azz.	Sup. Lot.
608	Viabilità	1.642
609	Viabilità	6.437
610	Viabilità	1.115
611	Viabilità	1.116
612	Viabilità	1.120

**STIMA DEI COSTI DI REALIZZAZIONE**

Strade e sottoservizi	2.483.110
-----------------------	-----------



# UNITA' DI COORDINAMENTO PROGETTUALE I - PRESCRIZIONI MORFOLOGICHE

## LEGENDA

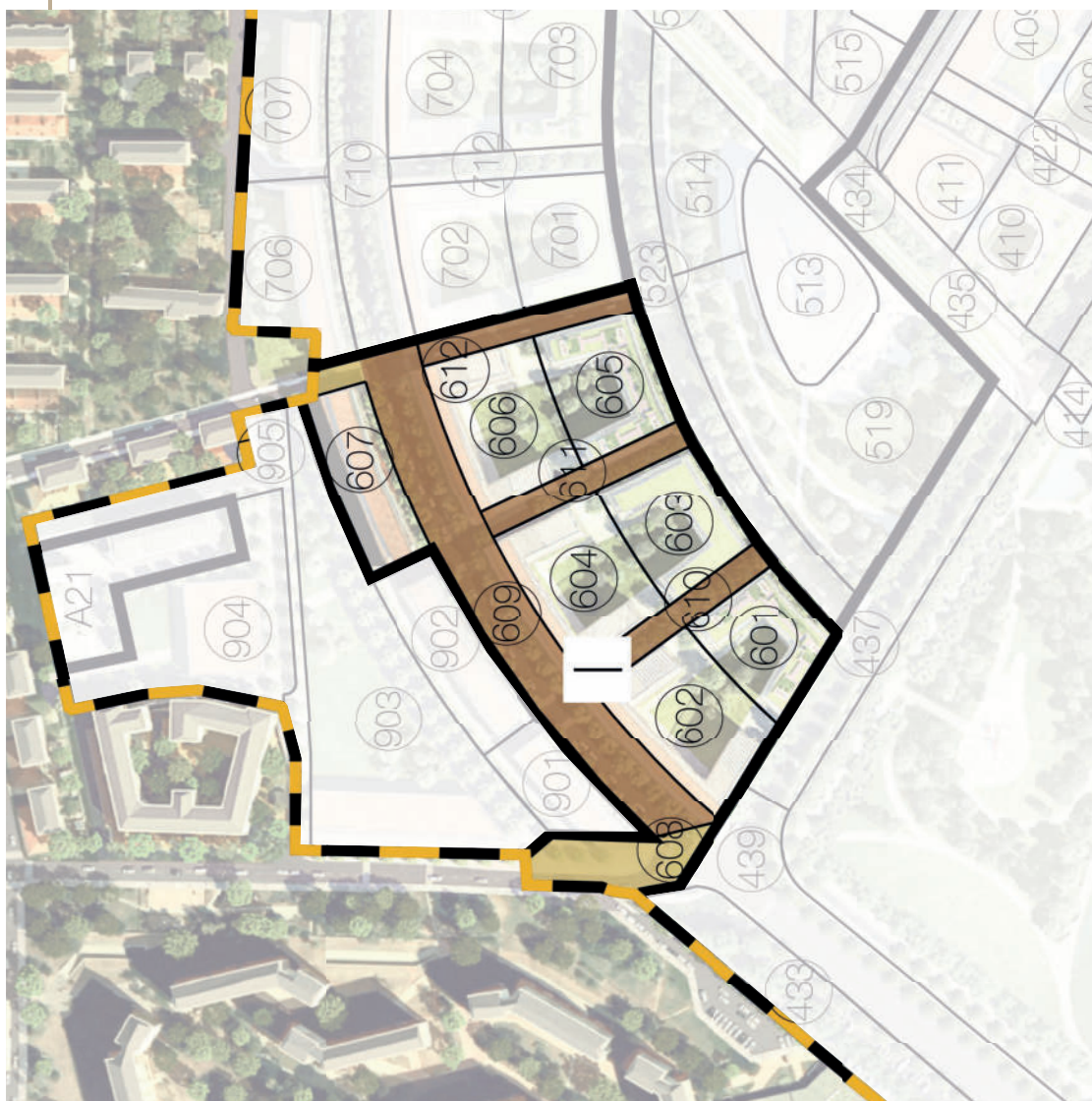
- Assi di armatura urbana
- Mix funzionale urbano MFU2-art.6.1 lett. i NTA variante PII

**Minima superficie fondiaria filtrante - 1.879**





## UNITA' DI COORDINAMENTO PROGETTUALE I - PRESCRIZIONI FUNZIONALI



### LEGENDA

 Aree per opere di urbanizzazione primaria cedute in sede di stipula della convenzione

**Totale - 1.881 mq**

 Aree per opere di urbanizzazione primaria da cedere all'approvazione dei singoli Progetti di Coordinamento Progettuale

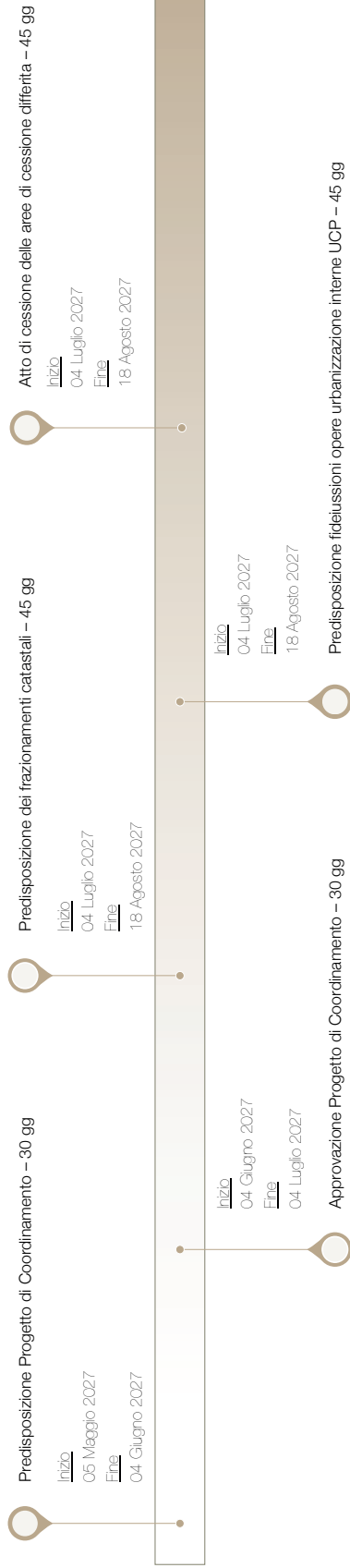
**Totale - 9.549 mq**

Superficie Territoriale UCP I = 30.218 mq

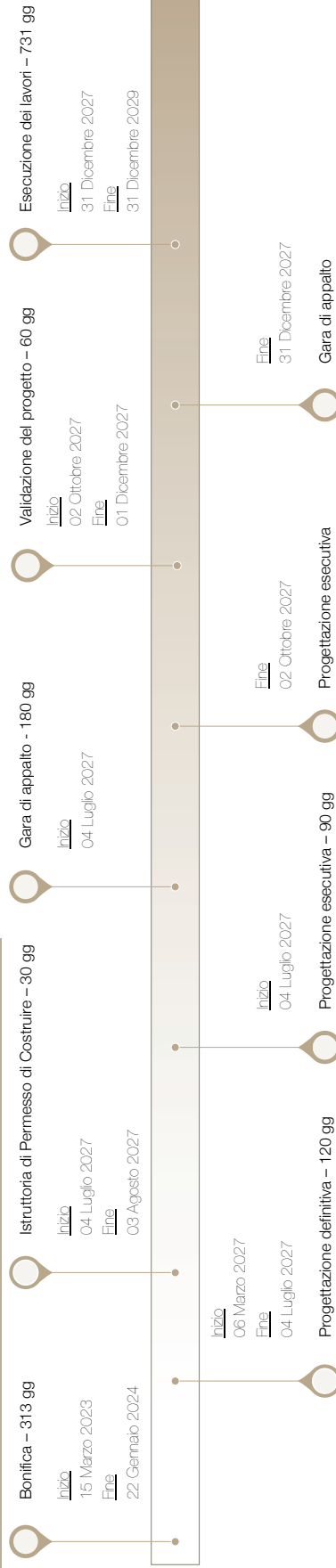


# UNITA' DI COORDINAMENTO PROGETTUALE I - CRONOPROGRAMMA

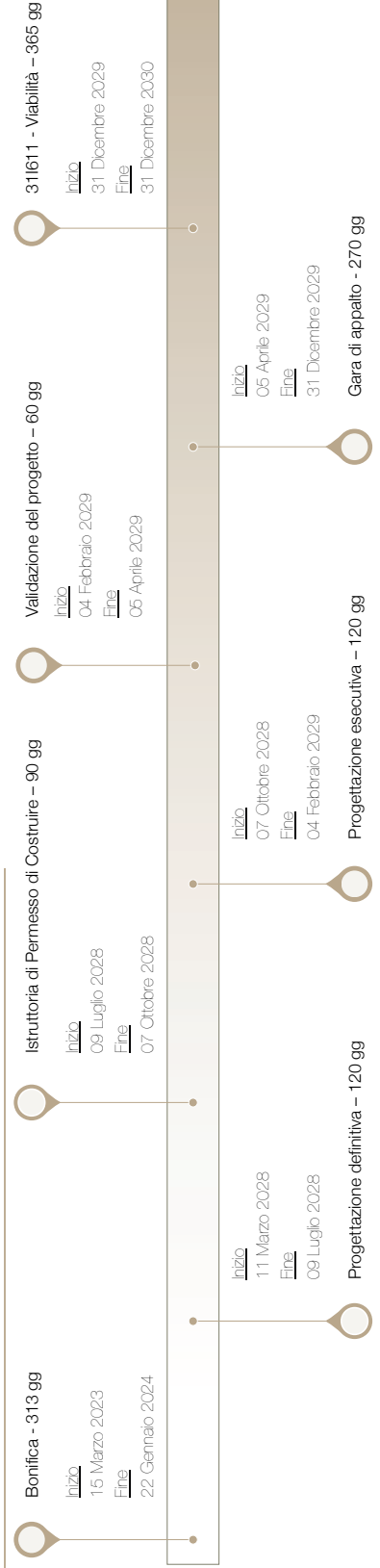
## PROGETTO DI COORDINAMENTO - 105 Giorni



## PRIMA OPERA PRIVATA - 311601 - SF - 2.483 Giorni



## PRIMA OPERA PUBBLICA - 311611 - VIABILITA' - 2.848 Giorni



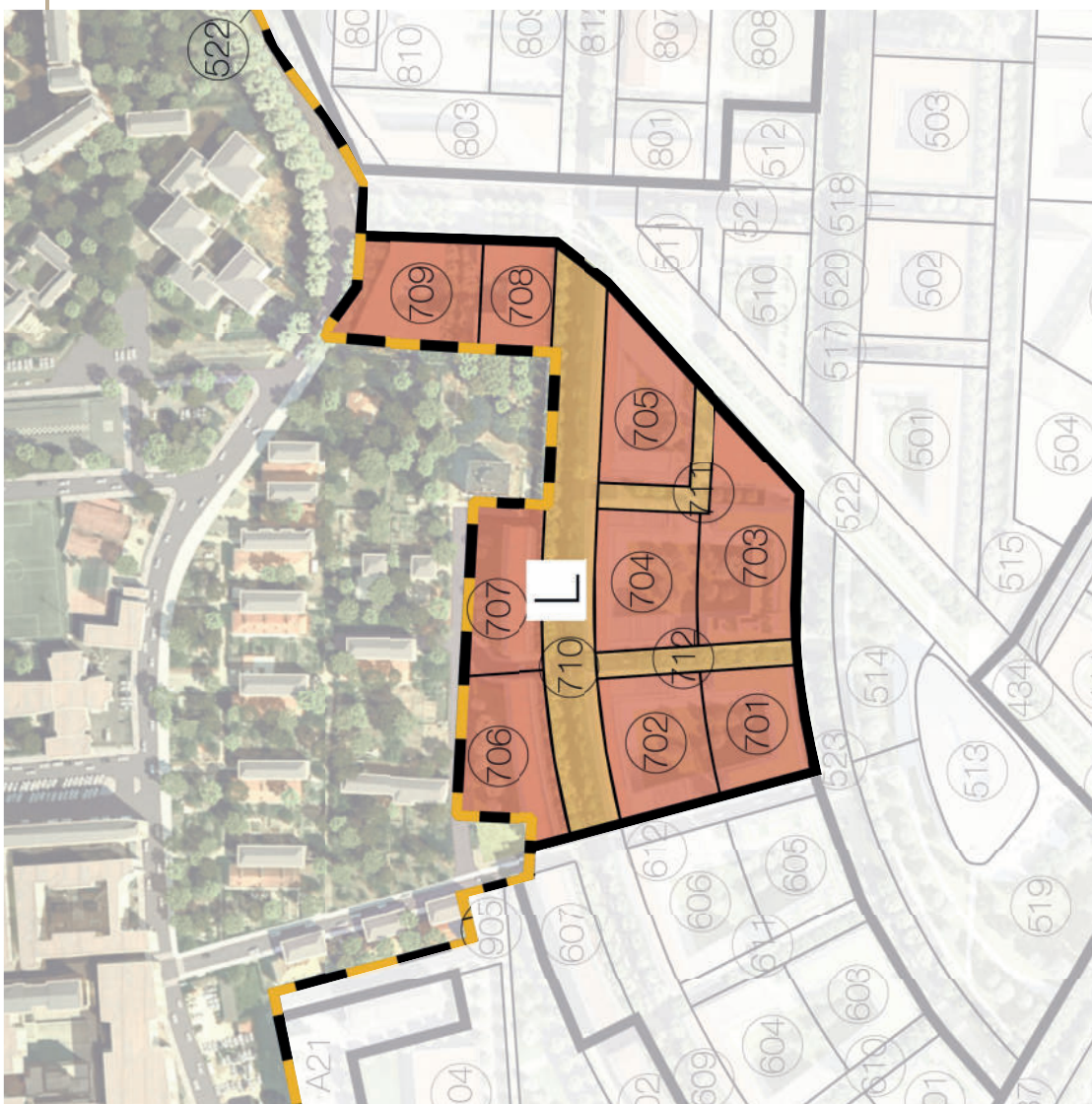


# UNITA' DI COORDINAMENTO PROGETTUALE L - OPERE PRIVATE

## OPERE PRIVATE

Edifici privati

UI	Sup. Lot.	ERL	ERC	SL	Auto	Box
701	2.435	2.370			510	1.185
702	2.990	9.642				4.821
703	4.000	2.370			838	1.185
704	3.033	9.773				4.887
705	3.045	9.818				4.909
706	2.945		6.886	6.886		3.443
707	2.615		6.114	6.114		3.057
708	1.703	5.400				2.700
709	3.040	9.000				4.500



ERL - Edilizia Residenziale Libera  
 ERC - Edilizia Residenziale Convenzionata  
 AUTO - posti auto pertinenziali  
 BOX - Box pertinenziali



# UNITA' DI COORDINAMENTO PROGETTUALE L - OPERE DI URBANIZZAZIONE

## OPERE PUBBLICHE

Viabilità pubblica - **Totale 8.604**

UI	Azz.	Sup. Lot.
710	Veblità	6.416
711	Veblità	1.068
712	Veblità	1.120

### STIMA DEI COSTI DI REALIZZAZIONE

Strade e sottoservizi  
2.182.742



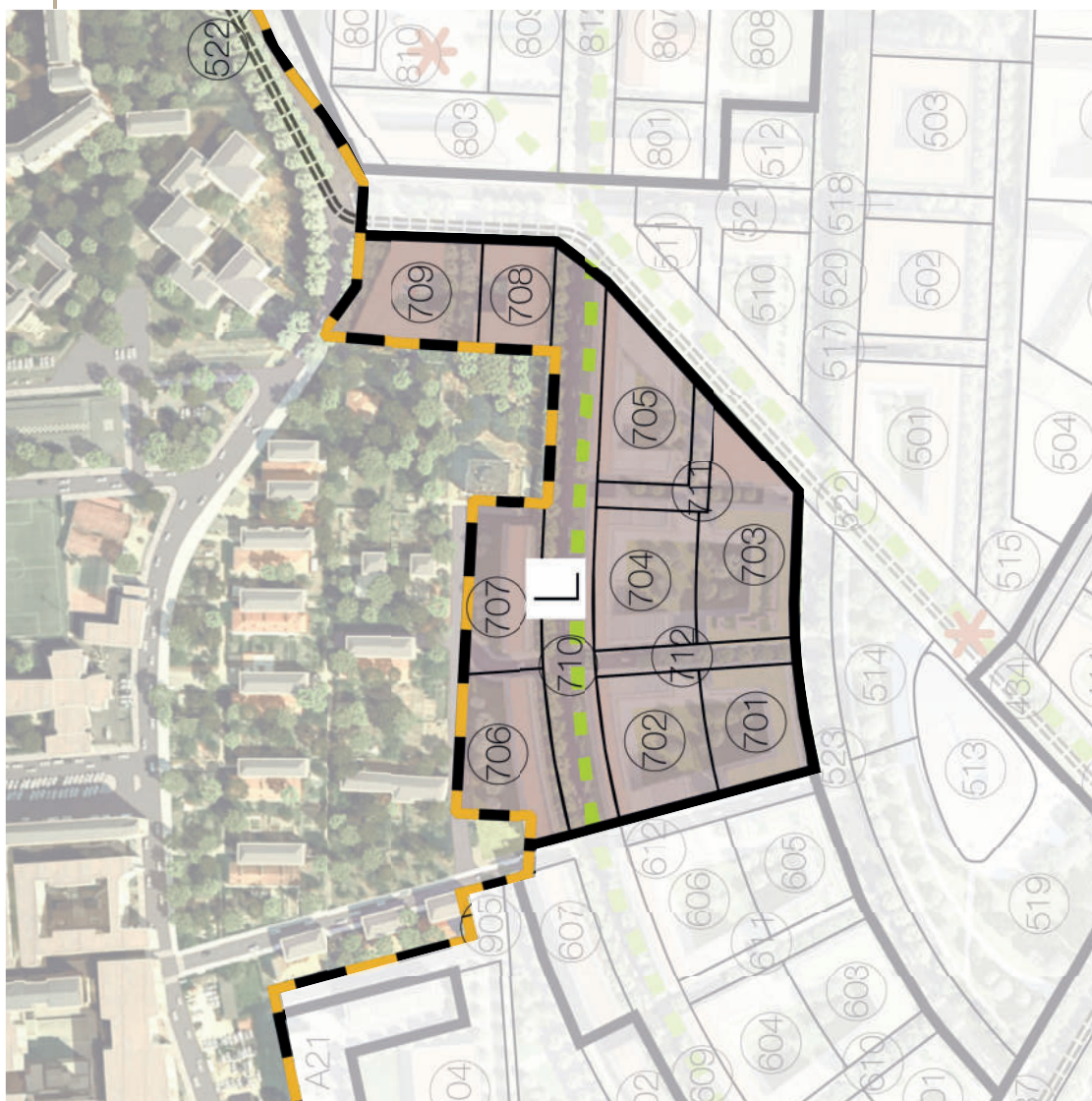


# UNITA' DI COORDINAMENTO PROGETTUALE L - PRESCRIZIONI MORFOLOGICHE

## LEGENDA

- Asse di armatura urbana
- Mix funzionale urbano MFU2-art.6.1 lett.i NTA variante Pli

Minima superficie fondiaria filtrante - 2.581





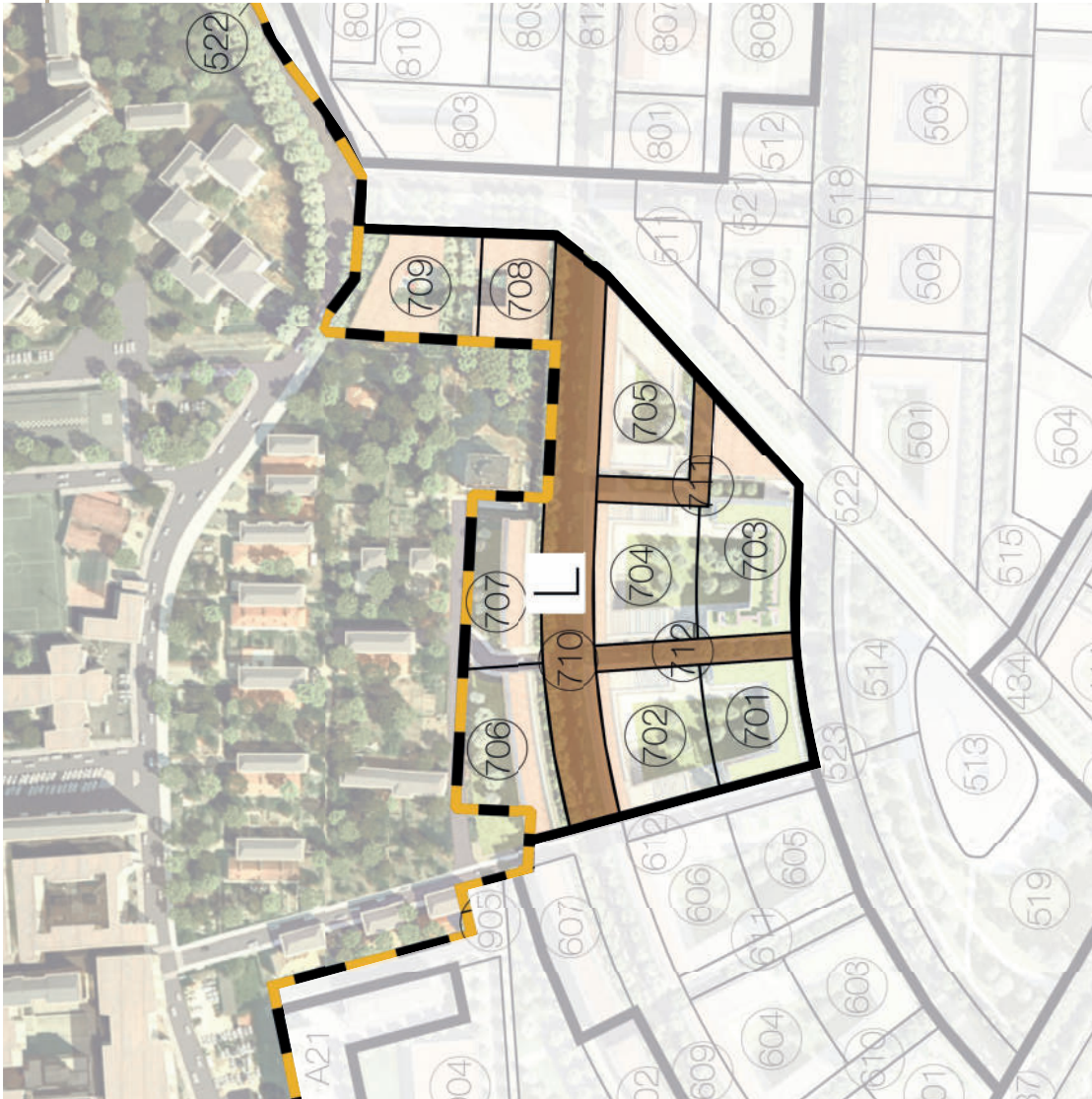
# UNITA' DI COORDINAMENTO PROGETTUALE L - PRESCRIZIONI FUNZIONALI

## LEGENDA

Area per opere di urbanizzazione primaria da cedere all'approvazione dei singoli Progetti di Coordinamento Progettuale



**Totale - 8.604 mq**



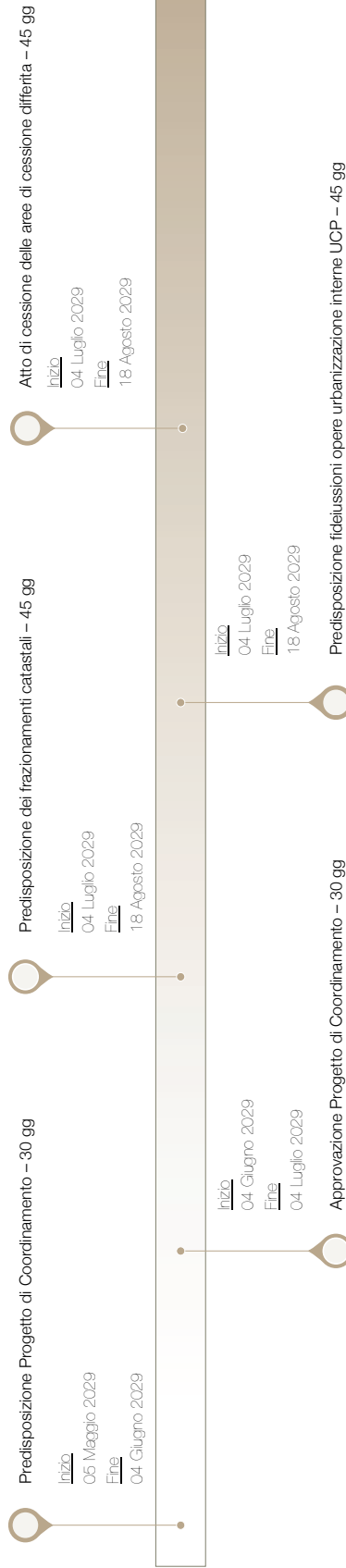
Superficie Territoriale UCP L = 34.410 mq



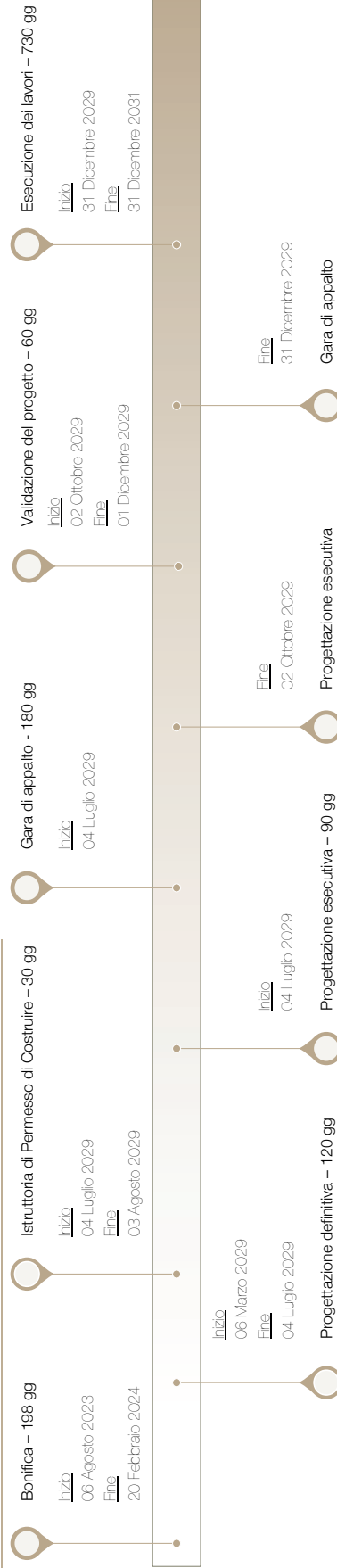


# UNITA' DI COORDINAMENTO PROGETTUALE L - CRONOPROGRAMMA

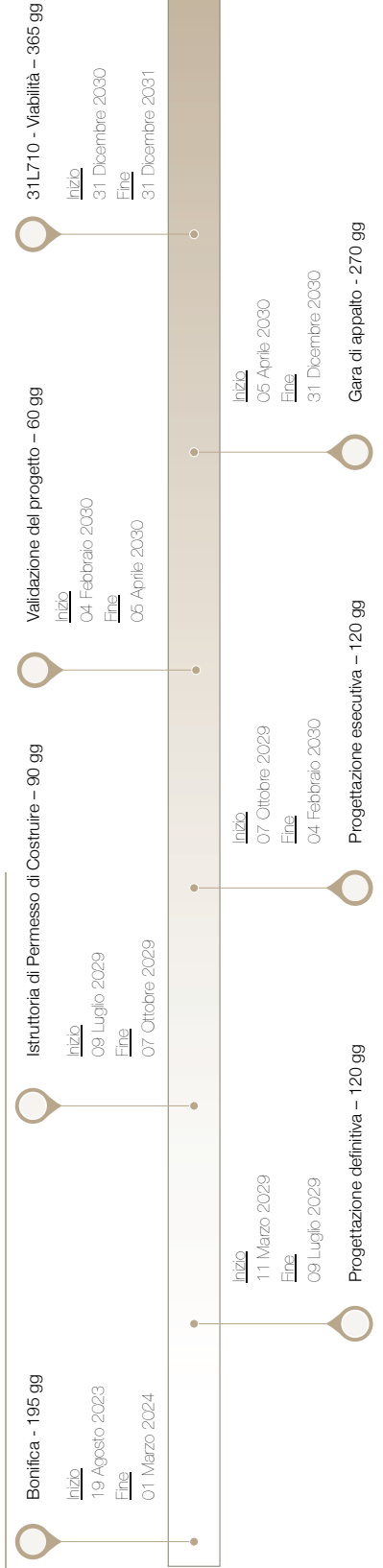
## PROGETTO DI COORDINAMENTO - 105 Giorni



## PRIMA OPERA PRIVATA - 31L701 - SF - 3.069 Giorni



## PRIMA OPERA PUBBLICA - 31L710 - VIABILITA' - 3.056 Giorni





UNITA' DI COORDINAMENTO PROGETTUALE M - OPERE PRIVATE



OPERE PRIVATE

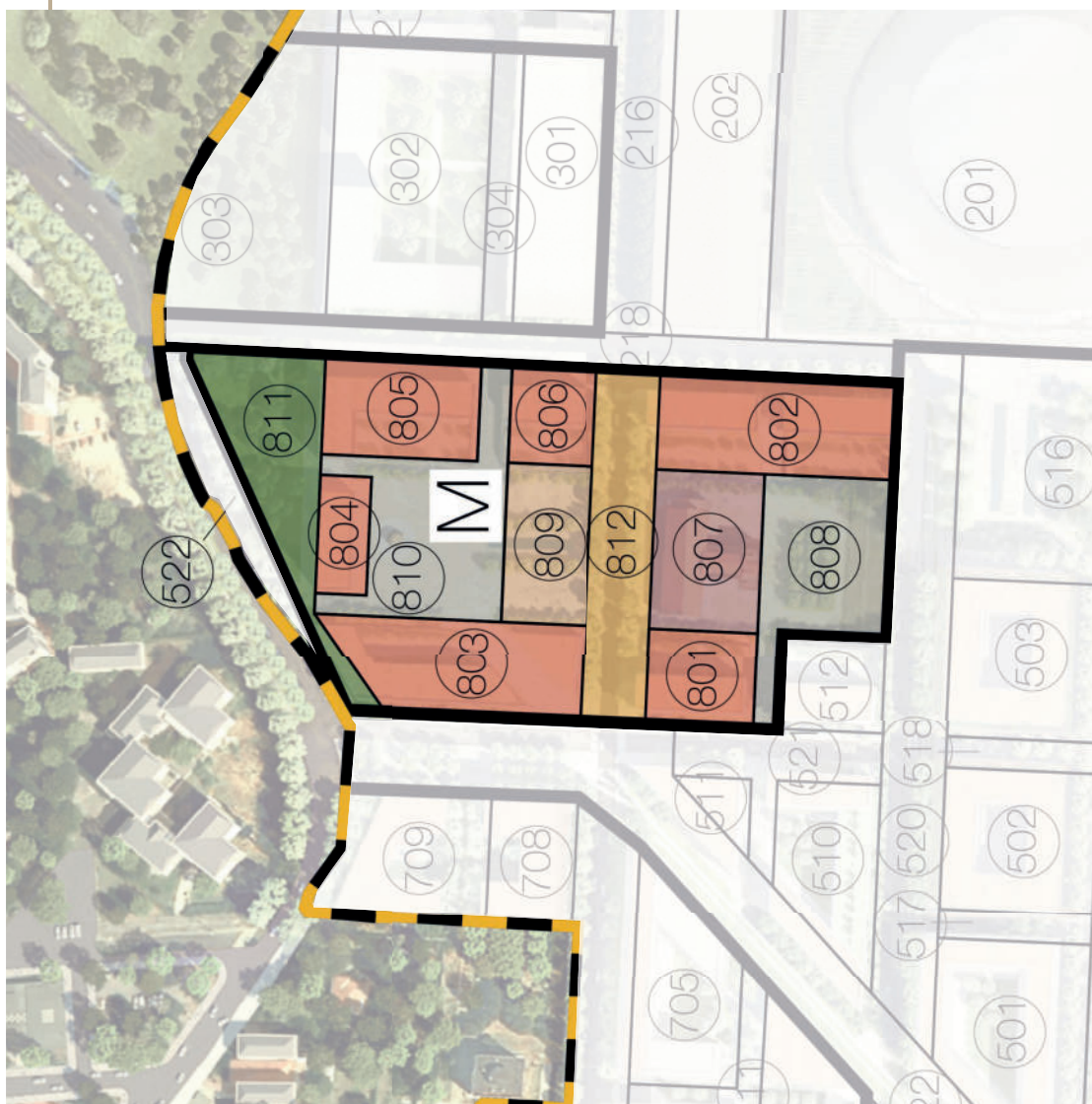
- Edifici privati
- Servizi privati
- Attrezzature private e di interesse generale

UI	Sup. Lot.	ERL	TD	C	SL	Auto	Box
801	1.605	4.570				336	2.285
802	3.541	9.044	1.333	10.377	4.201		
803	3.507	7.750				579	3.865
804	920	2.630				193	1.315
805	2.318	6.370				486	3.185
806	1.293	3.730				271	1.865
807	2.619					632	

- ERL - Edilizia Residenziale Libera
- TD - Terziario Direzionale
- C - Commercio
- AUTO - posti auto pertinenziali
- BOX - Box pertinenziali



UNITA' DI COORDINAMENTO PROGETTUALE M - OPERE DI URBANIZZAZIONE



OPERE PUBBLICHE

- Viabilità pubblica - **Totale 3.467**
- Verde pubblico - **Totale 3.491**
- Piazze/percorsi pedonali pubblici - **Totale 7.598**

UI	Azz.	Sup. Lot.
808	Piazza	3.519
810	Piazza	4.079
811	Verde	3.491
812	Viabilità	3.467

STIMA DEI COSTI DI REALIZZAZIONE	
Strade e sottoservizi	879.540
Aree a verde interne all'ambito	381.047
Piazze e percorsi pedonali	1.774.014

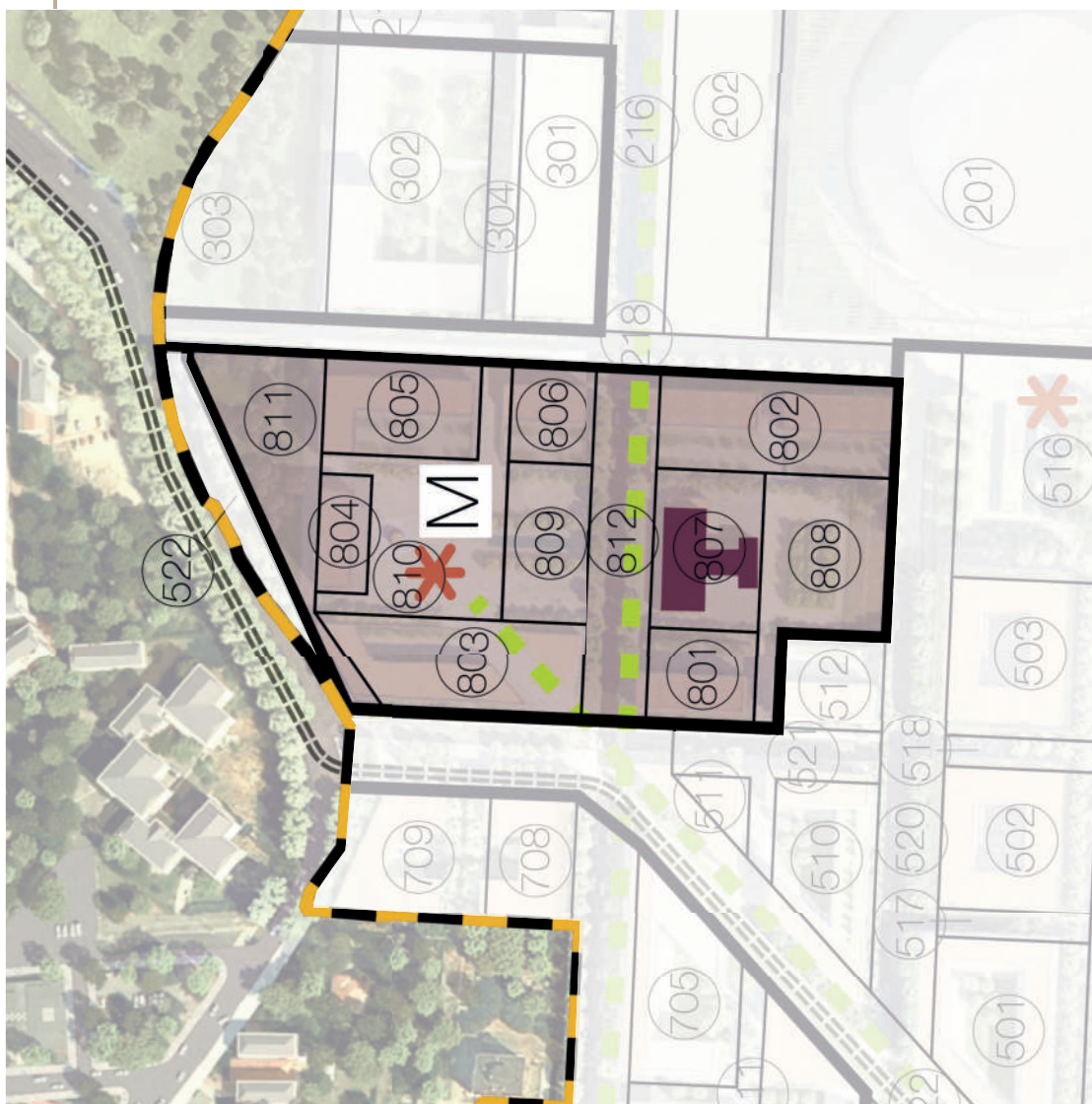


# UNITA' DI COORDINAMENTO PROGETTUALE M - PRESCRIZIONI MORFOLOGICHE

## LEGENDA

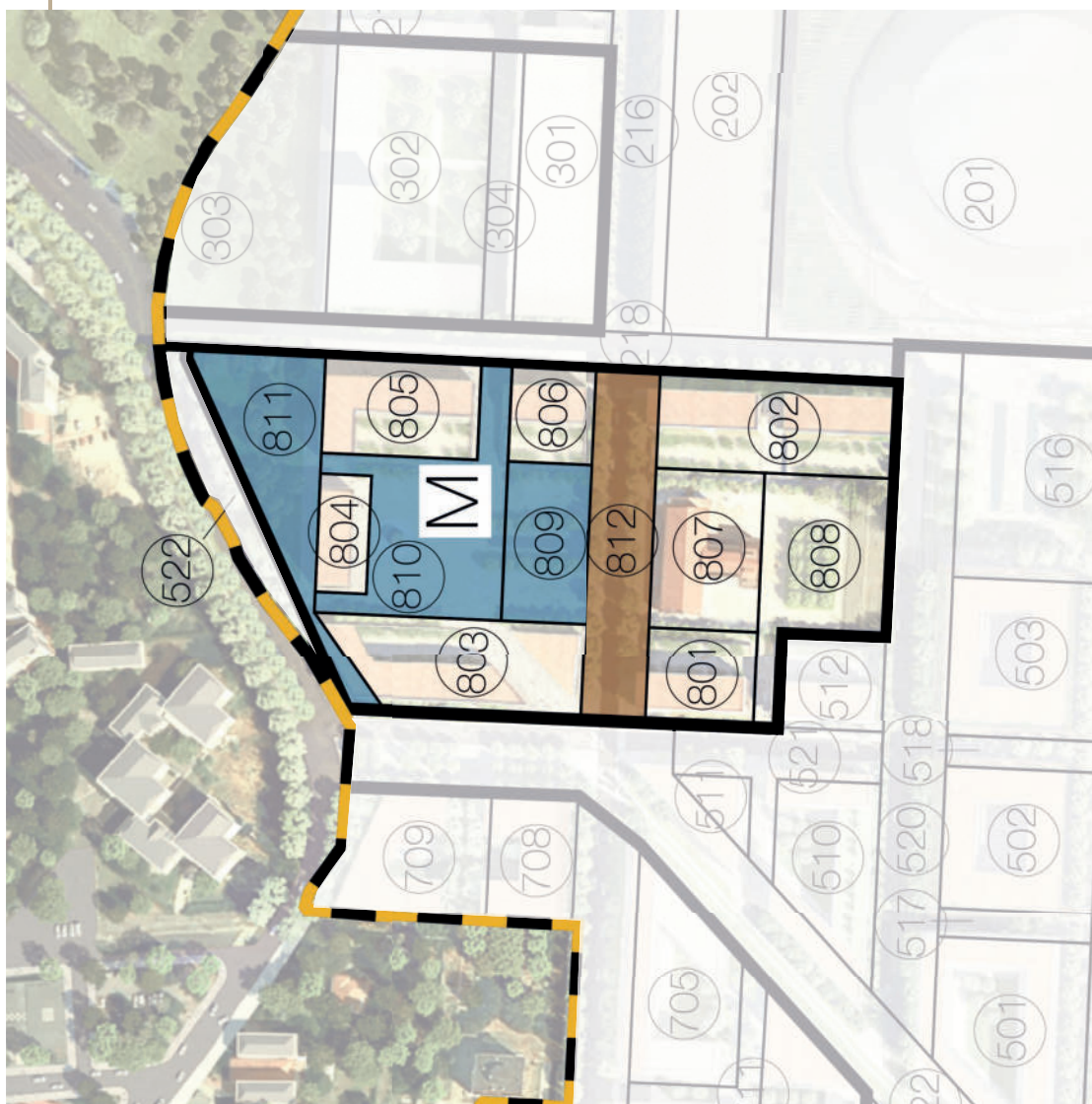
- Assi di armatura urbana
- Edifici esistenti da mantenere
- Mix funzionale urbano MFU2-art.6.1 lett.i NTA variante PII
- Sistema delle piazze

Minima superficie fondiaria filtrante - 1.244





## UNITA' DI COORDINAMENTO PROGETTUALE M - PRESCRIZIONI FUNZIONALI



### LEGENDA

Area per opere di urbanizzazione primaria da cedere all'approvazione dei singoli Progetti di Coordinamento Progettuale

**Totale - 3.467 mq**

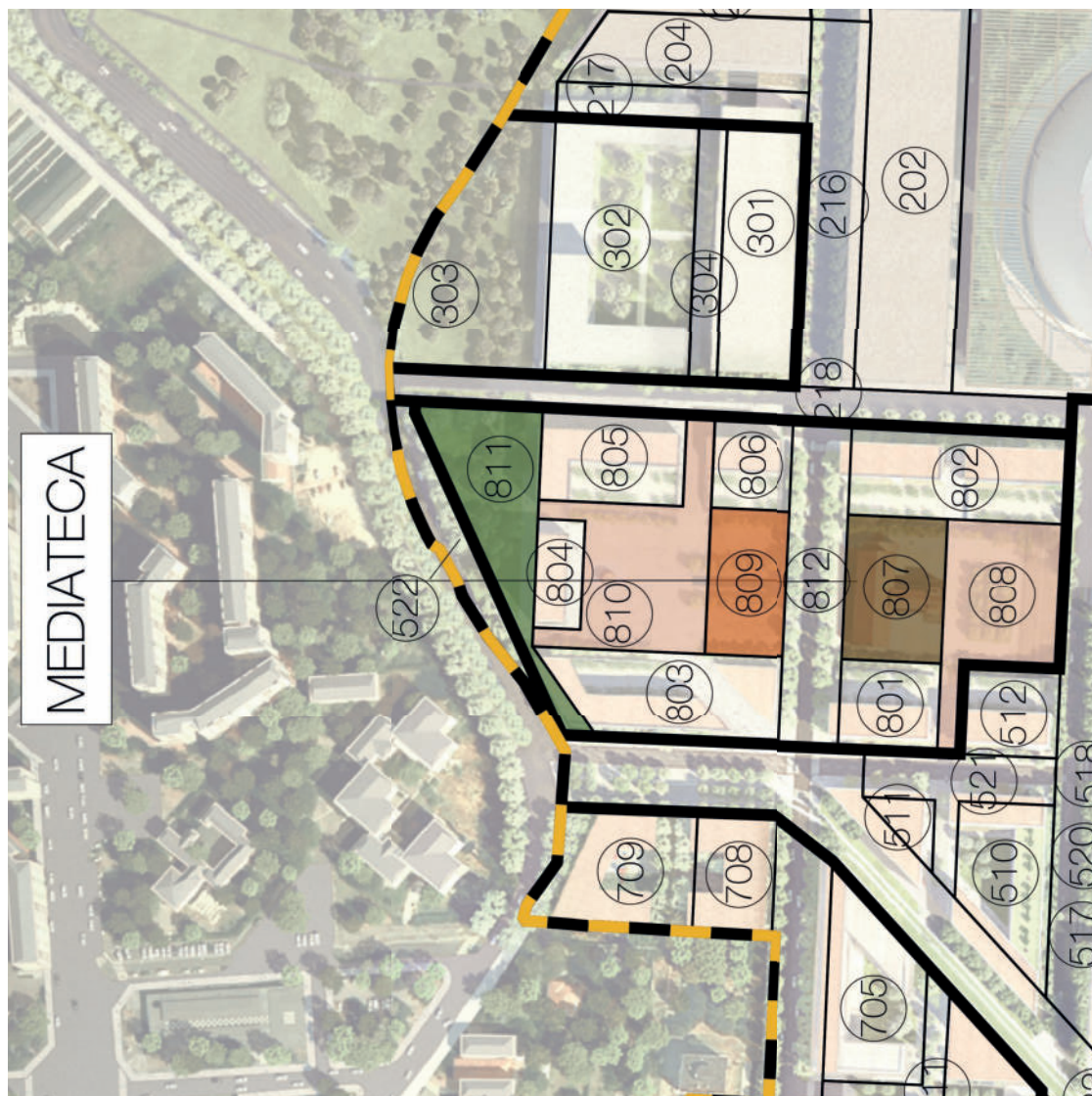
Area per opere di urbanizzazione secondaria da cedere e/o asservire e/o monetizzare all'approvazione dei singoli Progetti di Coordinamento Progettuale

**Totale - 9.665 mq**

Superficie Territoriale UCP M = 32.454 mq



AREE PER DOTAZIONI - UCP M



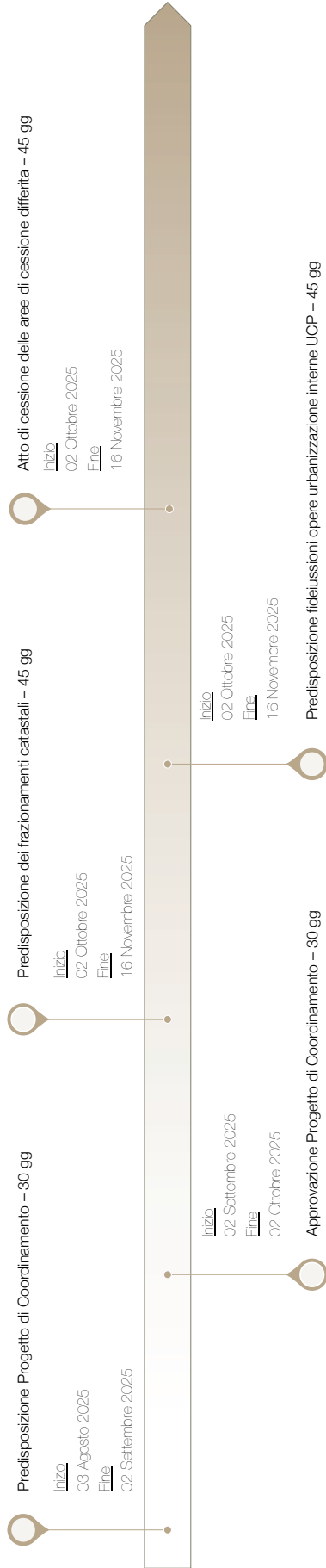
**DOTAZIONI REPERITE**

	MQ
Piazze e percorsi pedonali pubblici	7.598
Piazze e percorsi pedonali privati ad uso pubblico	2.095
Aree a verde e parco	3.491
Aree per servizi privati di interesse generale	2.619
<b>TOTALE DOTAZIONI REPERITE</b>	<b>15.803</b>

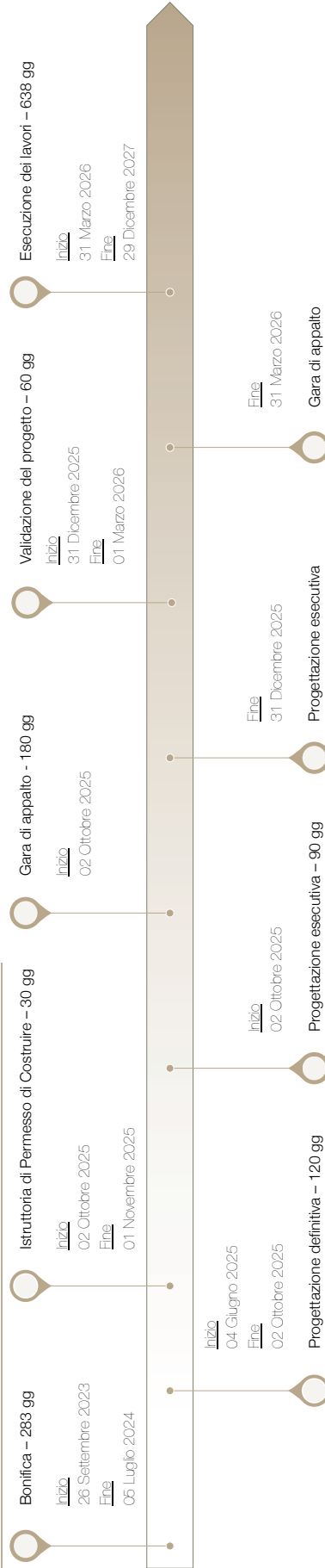


# UNITA' DI COORDINAMENTO PROGETTUALE M - CRONOPROGRAMMA

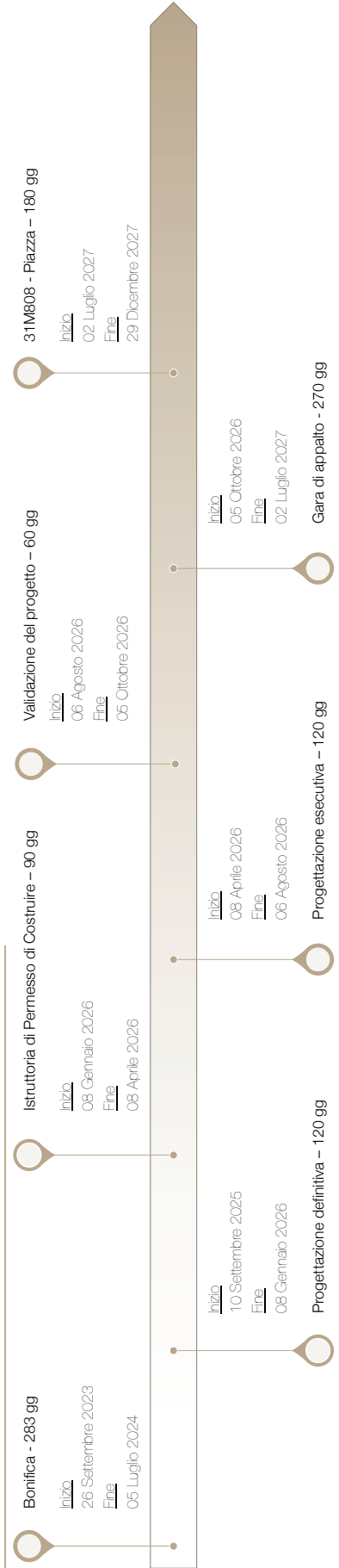
## PROGETTO DI COORDINAMENTO - 105 Giorni



## PRIMA OPERA PRIVATA - 31M801 - SF - 1.555 Giorni

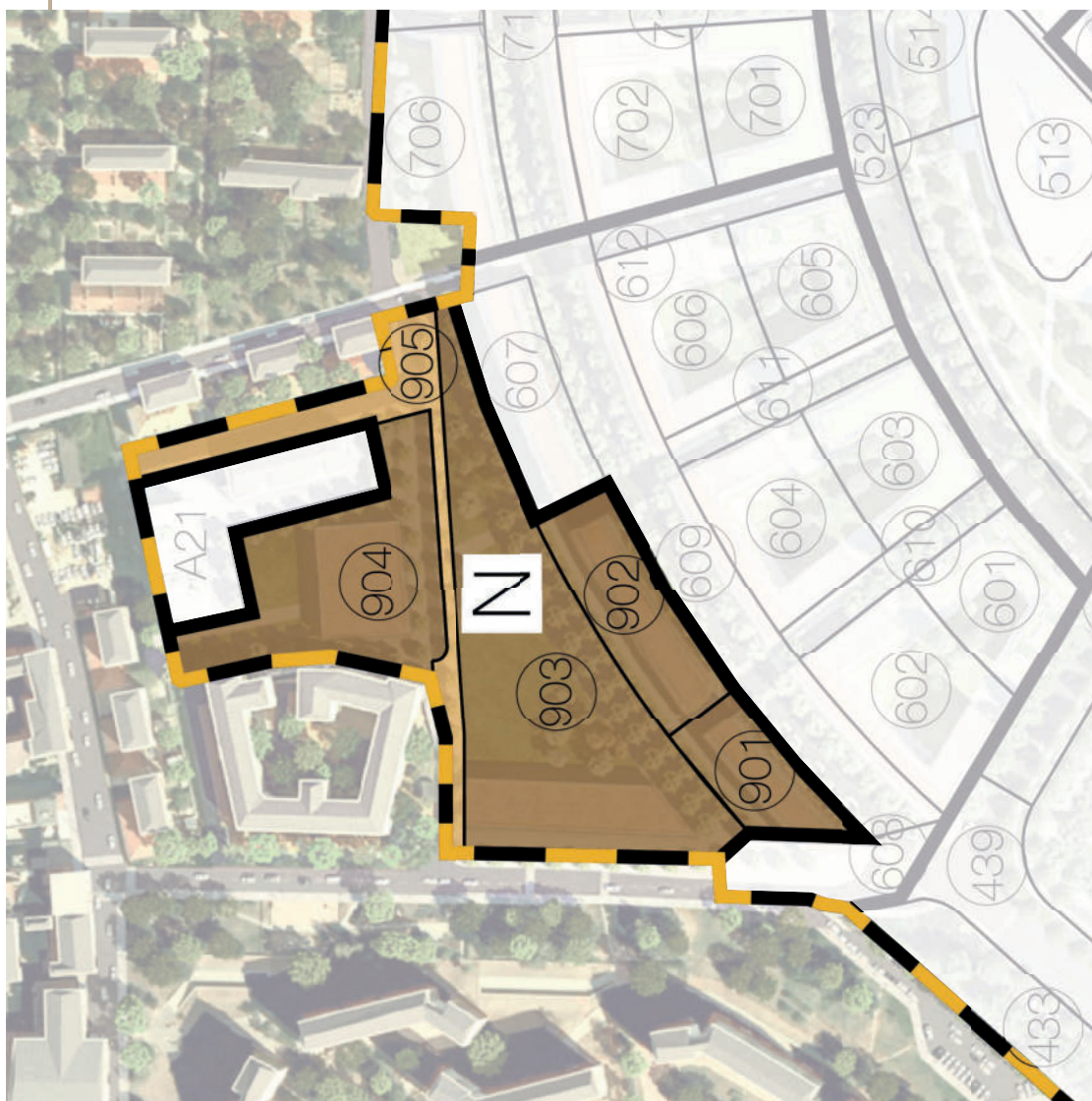


## PRIMA OPERA PUBBLICA - 31M808 - PIAZZA - 1.555 Giorni





# UNITA' DI COORDINAMENTO PROGETTUALE N - OPERE DI URBANIZZAZIONE



## OPERE PUBBLICHE

■ Servizi pubblici - **Totale 13.549**  
■ Viabilità pubblica - **Totale 2.719**

UI	Azz.	Sup. Lot.
903	Servizi	8.739
904	Servizi	4.810
905	Viabilità	2.719

### STIMA DEI COSTI DI REALIZZAZIONE

Strade e sottoservizi	689.781
Scuola primaria	15.025.168
Scuola secondaria primo grado	5.409.060

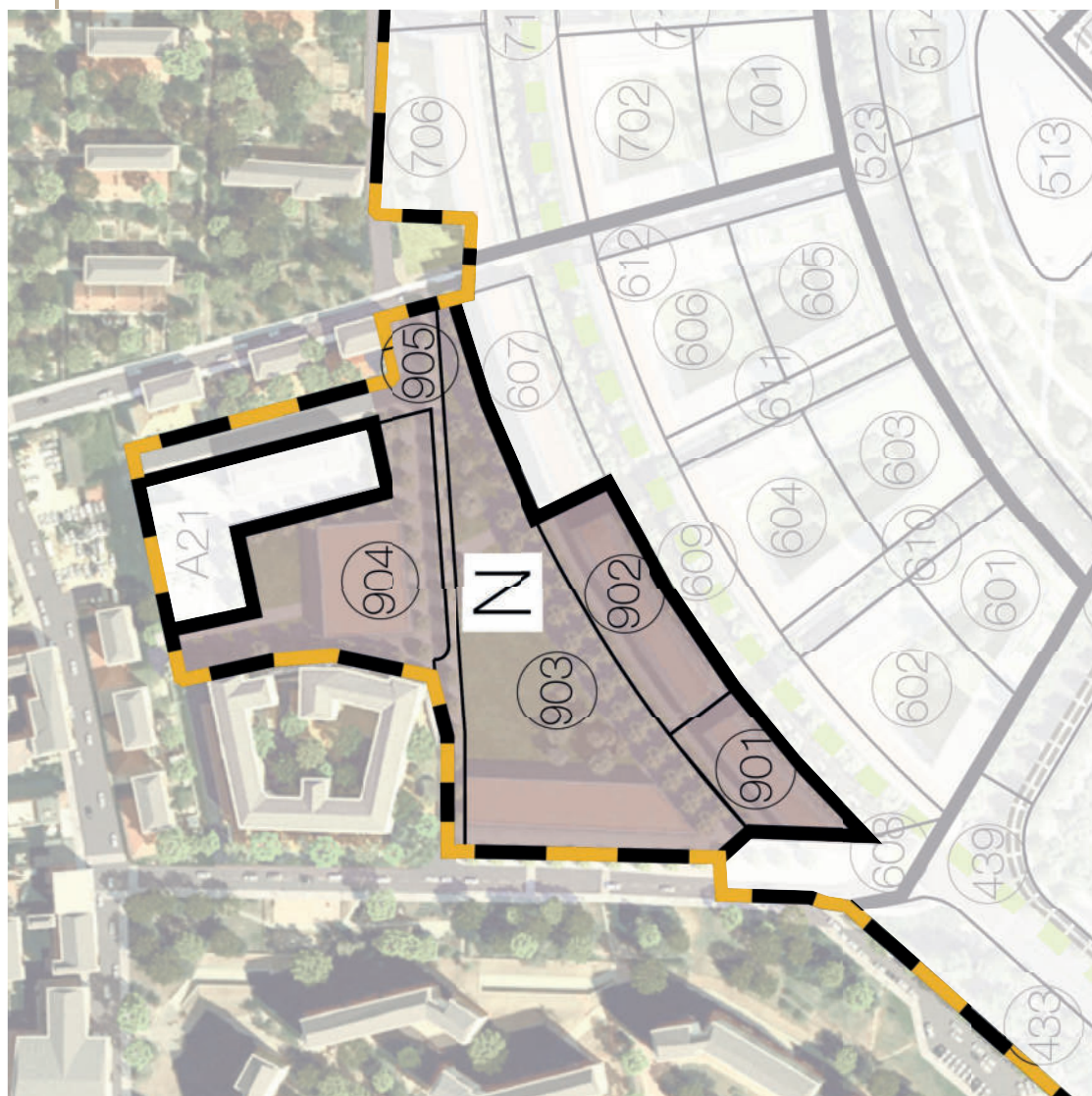




# UNITA' DI COORDINAMENTO PROGETTUALE N - PRESCRIZIONI MORFOLOGICHE

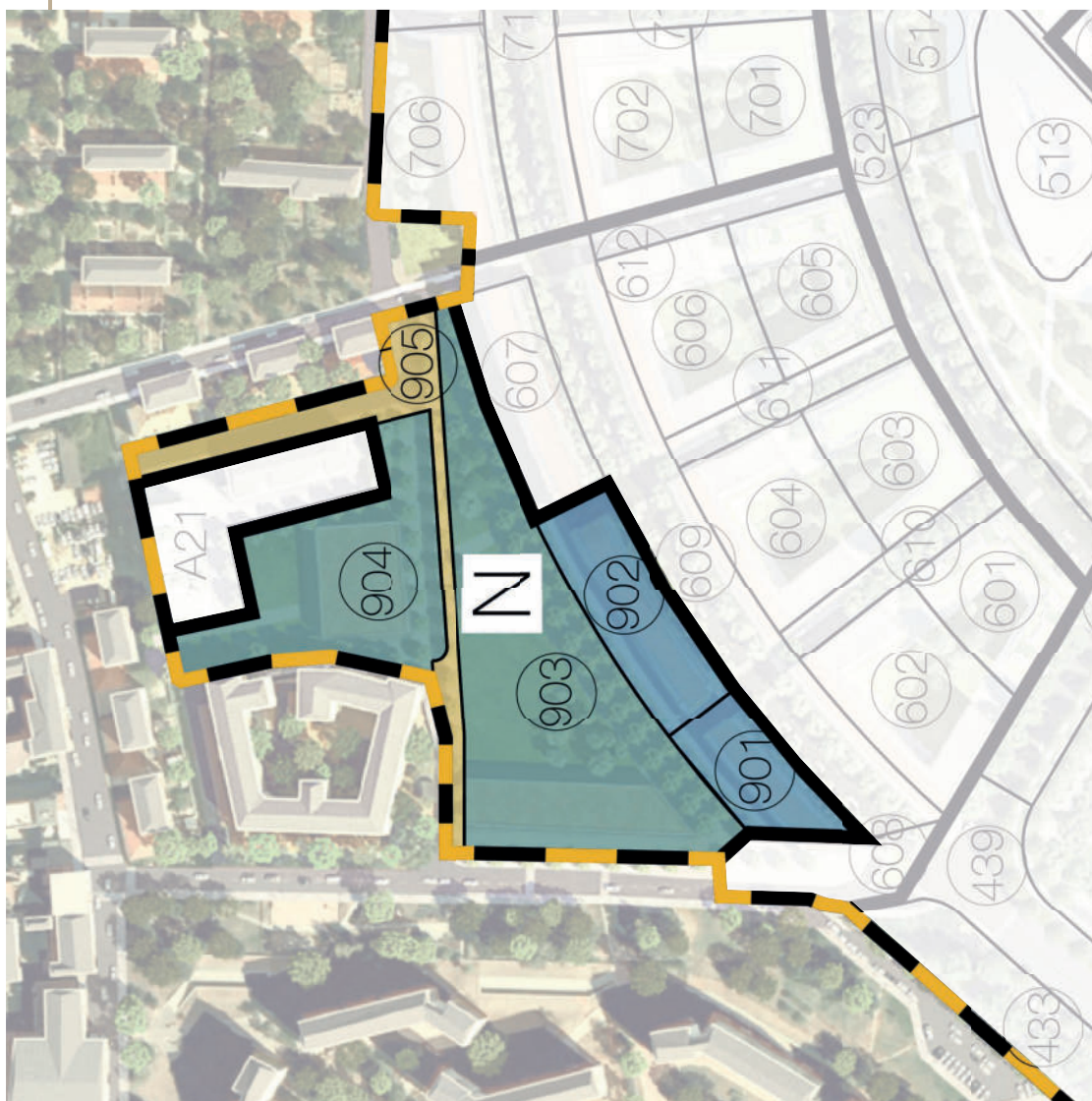
## LEGENDA

- Attrezzature per l'istruzione
- Mix funzionale urbano MFU2-art.6.1 lett.i NTA variante Pli








# UNITA' DI COORDINAMENTO PROGETTUALE N - PRESCRIZIONI FUNZIONALI



## LEGENDA

-  Aree per opere di urbanizzazione primaria cedute in sede di stipula della convenzione  
**Totale - 2.719 mq**
-  Aree per opere di urbanizzazione secondaria cedute in sede di stipula della convenzione  
**Totale - 13.549 mq**
-  Aree per opere di urbanizzazione secondaria da cedere e/o asservire e/o monetizzare all'approvazione dei singoli Progetti di Coordinamento Progettuale  
**Totale - 4.165 mq**

Superficie Territoriale UCP N = 20.433 mq



AREE PER DOTAZIONI - UCP N

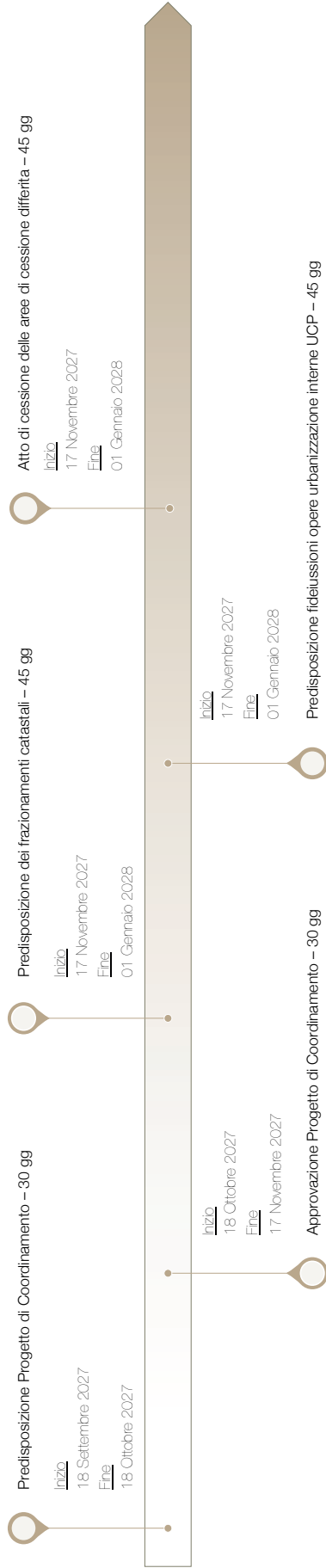


DOTAZIONI REPERITE		MQ
Aree per servizi pubblici		17.714
<b>1- TOTALE DOTAZIONI REPERITE</b>		<b>17.714</b>
MONETIZZAZIONE DOTAZIONI		
<b>5</b>	Scuola secondaria I grado	24.844
<b>2- TOTALE MONETIZZAZIONE DOTAZIONI</b>		<b>24.844</b>
<b>3- TOTALE 1+2</b>		<b>42.558</b>



# UNITA' DI COORDINAMENTO PROGETTUALE N - CRONOPROGRAMMA

## PROGETTO DI COORDINAMENTO - 105 Giorni



## PRIMA OPERA PUBBLICA - 31N903 - SERVIZI ISTRUZIONE - EL. - 2.848 Giorni

